

TECHNISCHES MERKBLATT

Peter Kwasny GmbH, Heilbronner Str. 96
74831 Gundelsheim / Deutschland
Telefon: +496269 95-0, Fax: +496269 95-80
www.spraymax.com / www.kwasny.com / info@kwasny.de

belton® Special
Edelstahl-Effektspray
400 ml
Art. Nr. 323490



Produktdaten

Beschreibung / Verwendungszweck

Speziallack für den ganz besonderen Edelstahleffekt. Verleiht dekorativen oder anderen Objekten und Oberflächen eine metallisch glänzende Edelstahloptik. Auch für Reparaturlackierungen geeignet. Wetterbeständig, für innen und außen. Ein eleganter, unverwechselbarer metallischer Look, einfach aus der Lackspraydose.

Eigenschaften

- Wertige Edelstahloptik
- Metallisch glänzend
- Hohes Deckvermögen und schnelle Trocknung
- Sehr guter Verlauf und leichte Verarbeitung
- Sehr ergiebig
- Witterungsbeständig, für innen und außen
- Für Deko-Gegenstände und Reparaturlackierungen

Materialbasis

Nitrokombinationsharze

Untergrund

Metall, Holz, Stein, Ton, Keramik, Glas sowie Pappe/Papier. Bei Verwendung entsprechender Spezial-Grundierungen auch für Kunststoff und Styropor geeignet.

Verarbeitung

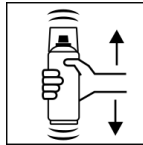
Schutzmaßnahmen



Persönliche Schutzausrüstung tragen.
(Handschuhe/Schutzbrille)

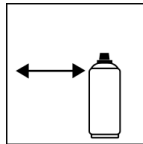
Nähere Hinweise siehe Sicherheitsdatenblatt.

Schütteln



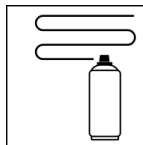
Dose 2 Minuten gründlich schütteln - vom hörbaren Anschlag der Mischkugeln an gerechnet.

Spritzabstand



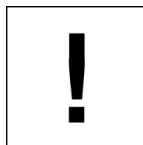
15 cm - 25 cm

Spritzgänge



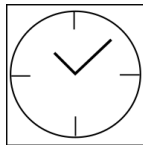
bei 2 - 3 Kreuzgängen: ca. 40 - 50 µm

Verarbeitungsbedingungen



Die zu lackierende Fläche muß sauber, trocken und fettfrei sein.

Trocknung



staubtrocken: nach ca. 10 - 15 Min.

griffest: nach ca. 30 Min.

durchgetrocknet: nach ca. 12 Std.

Weiterverarbeitung

Lackieraufbau:

Metall:

1. belton basic Rostschutz-Grundierung (optional)
2. belton basic Universal-Grundierung
3. belton special Edelstahl-Spray
4. belton Klarlack für alle Effekte (optional)

Holz:

1. belton basic Holz-Grundierung
2. belton special Edelstahl-Spray
3. belton Klarlack für alle Effekte (optional)

Kunststoff:

1. belton basic Kunststoff-Grundierung
2. belton special Edelstahl-Spray
3. belton Klarlack für alle Effekte (optional)

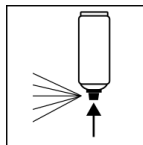
Styropor:

1. belton basic Styropor-Grundierung
2. belton special Edelstahl-Spray
3. belton Klarlack für alle Effekte (optional)

Überlackierbar:

Mit sich selbst oder belton-Klarlack zu jedem Zeitpunkt.

Arbeitsende



Nach Beenden des Lackiervorganges Dose umdrehen und Ventil leersprühen.

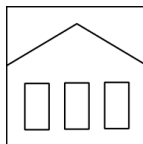
Ergänzende Hinweise

Wichtige Hinweise

Kunststoffuntergründe bitte auf Ihre Verträglichkeit prüfen.

Alle weiteren Untergründe, wie z.B. Stein, Ton, Keramik, Glas, Rattan/Bast, Pappe/Papier sind mit der belton Universal-Grundierung zu grundieren. Nicht auf kunstharzlackierte Oberflächen sprühen, da der Lack eventuell hochziehen kann.

Lagerstabilität



Die Dose ist aufrecht stehend, trocken und geschützt vor chemischen und mechanischen Einflüssen zwischen 15 - 25° C zu lagern und zu transportieren. Die Sicherheitshinweise auf der Dose sowie alle gesetzlichen Bestimmungen des Lagerortes sind zu beachten.

Entsorgung



Die restentleerten Spraydosen sind als Wertstoff zu entsorgen. Dosen mit ausgehärtetem Material sind als Sonderabfall zu entsorgen.

Anmerkung

Vor der Anwendung sind die Sicherheitshinweise stets sorgfältig zu lesen und zu beachten.

Die Inhalte in diesem Technischen Datenblatt wurden mit größter Sorgfalt erstellt und entsprechen dem heutigen Stand unserer Kenntnisse. Sie dienen dem Anwender als anwendungstechnische Information und stellen keine Garantie bestimmter Eigenschaften dar. Die Angaben sind unverbindlich und wir übernehmen keine Haftung für Ihre Richtigkeit, Genauigkeit und Vollständigkeit. Sie befreien den Anwender bei der Verarbeitung nicht, unsere Produkte auf Ihre Eignung für die beabsichtigte Verwendung eigenverantwortlich selbst zu prüfen. Auf den Produktetiketten befindliche Warnhinweise sind zu beachten. Unsere Marken und Patente sind urheberrechtlich geschützt. Alle Rechte vorbehalten. Wir behalten uns vor, die Inhalte der Informationen ohne vorherige Ankündigung zu jeder Zeit zu aktualisieren, zu ändern und zu ergänzen.