

TECHNISCHES MERKBLATT

Peter Kwasny GmbH, Heilbronner Str. 96
74831 Gundelsheim / Deutschland
Telefon: +496269 95-0, Fax: +496269 95-80
www.spraymax.com / www.kwasny.com / info@kwasny.de

belton® Basic
Graffiti-Entferner
400 ml
Art. Nr. 323475



Produktdaten

Beschreibung / Verwendungszweck

Zur Beseitigung von Graffiti, fehlerhaften Anstrichen und Vandalismus- Schäden auf verschiedensten Untergründen.

Eigenschaften

- Beseitigt Graffitis, fehlerhafte Anstriche etc. einfach, schnell und gründlich
- Spezifische Wirkstoffkombination auf Basis milder, nicht-aggressiver Lösemittel
- Hervorragende Eindringtiefe und Lösekraft
- Auf den verschiedensten Untergründen einsetzbar
- Einfache praktische Anwendung
- Sehr ergiebig

Materialbasis

Spezielle Wirkstoffkombination

Farbton

Farblos

Untergrund

Verschiedene Untergründe wie z.B. auf Beton

Verarbeitung

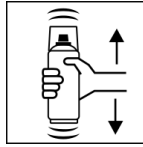
Schutzmaßnahmen



Persönliche Schutzausrüstung tragen.
(Handschuhe/Schutzbrille)

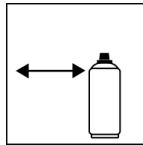
Nähere Hinweise siehe Sicherheitsdatenblatt.

Schütteln



Dose 2 Minuten gründlich schütteln - vom hörbaren Anschlag der Mischkugeln an gerechnet.

Spritzabstand



15 cm - 25 cm

Verarbeitungsbedingungen



Direkt auf die Verschmutzungen sprühen.
3 - 5 Minuten in nassem Zustand einwirken lassen.
Nicht trocknen lassen! Fortschreitend bürsten, um die Verschmutzungen zu entfernen. Mit viel Wasser nachspülen. Vorgang bei Bedarf wiederholen.

Weiterverarbeitung

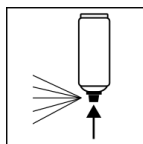
Überlackierbar:

Sobald die zu lackierende Oberfläche wieder sauber, trocken und fettfrei ist

Lackieraufbau:

1. belton basic Graffiti-Entferner
2. Grundierungen / belton Grundierungs-Sprays
3. Decklack / belton-Lacksprays (Farbton)

Arbeitsende



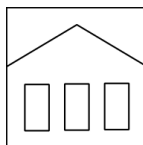
Nach Beenden des Lackiervorganges Dose umdrehen und Ventil leersprühen.

Ergänzende Hinweise

Wichtige Hinweise

Bei Augenkontakt sofort mit viel Wasser ausspülen und Arzt konsultieren. Hände nach Gebrauch mit reichlich Wasser waschen. Beachten Sie die Hinweise auf dem Etikett.

Lagerstabilität



Die Dose ist aufrecht stehend, trocken und geschützt vor chemischen und mechanischen Einflüssen zwischen 15 - 25°C zu lagern und zu transportieren. Die Sicherheitshinweise auf der Dose sowie alle gesetzlichen Bestimmungen des Lagerortes sind zu beachten.

Entsorgung



Die restentleerten Spraydosen sind als Wertstoff zu entsorgen. Dosen mit ausgehärtetem Material sind als Sonderabfall zu entsorgen.

Anmerkung

Vor der Anwendung sind die Sicherheitshinweise stets sorgfältig zu lesen und zu beachten.

Die Inhalte in diesem Technischen Datenblatt wurden mit größter Sorgfalt erstellt und entsprechen dem heutigen Stand unserer Kenntnisse. Sie dienen dem Anwender als anwendungstechnische Information und stellen keine Garantie bestimmter Eigenschaften dar. Die Angaben sind unverbindlich und wir übernehmen keine Haftung für Ihre Richtigkeit, Genauigkeit und Vollständigkeit. Sie befreien den Anwender bei der Verarbeitung nicht, unsere Produkte auf Ihre Eignung für die beabsichtigte Verwendung eigenverantwortlich selbst zu prüfen. Auf den Produktetiketten befindliche Warnhinweise sind zu beachten. Unsere Marken und Patente sind urheberrechtlich geschützt. Alle Rechte vorbehalten. Wir behalten uns vor, die Inhalte der Informationen ohne vorherige Ankündigung zu jeder Zeit zu aktualisieren, zu ändern und zu ergänzen.