

## TECHNISCHES MERKBLATT

Peter Kwasny GmbH, Heilbronner Str. 96  
74831 Gundelsheim / Deutschland  
Telefon: +496269 95-0, Fax: +496269 95-80  
www.spraymax.com / www.kwasny.com / info@kwasny.de

**belton® Special**  
**Eisblumen-Effekt**  
**400 ml**  
**Art. Nr. 323471**



### Produktdaten

#### **Beschreibung / Verwendungszweck**

Hochwertiger, wasserbasierender Effektlack zur Erzielung eines individuellen Eisblumeneffektes, insbesondere für innen. Das Lackierergebnis entspricht einer Struktur von gefrorenem Eis. Der Effekt gelingt am besten auf glatten, nicht saugenden Untergründen, wie auf Glas, Metall und Kunststoff  
(mit Belton Kunststoff-Grundierung vorbehandeln).

#### **Eigenschaften**

- Individueller Eisblumen-Effekt
- Struktur von gefrorenem Eis
- Ideal auf glatten Untergründen
- Insbesondere für innen geeignet
- Empfehlung: Mit Klarlack für alle Effekte (Art.-Nr. 323 399) überlackieren

#### **Materialbasis**

Wasserbasierender Speziallack

#### **Farbton**

Transparent

### Untergrund

Glas, Metall und Kunststoff  
(mit Belton Kunststoff-Grundierung vorbehandeln)

## Verarbeitung

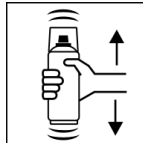
### Schutzmaßnahmen



Persönliche Schutzausrüstung tragen.  
(Handschuhe/Schutzbrille)

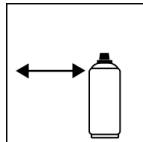
Nähere Hinweise siehe Sicherheitsdatenblatt.

### Schütteln



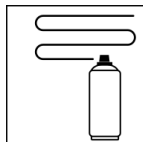
Dose 2 Minuten gründlich schütteln - vom hörbaren Anschlag der Mischkugeln an gerechnet.

### Spritzabstand



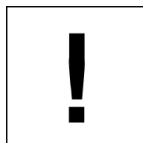
15 - 25 cm

### Spritzgänge



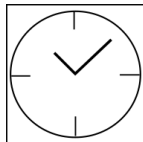
2 - 4 Spritzgänge

### Verarbeitungsbedingungen



Die zu lackierende Fläche muß sauber, trocken und fettfrei sein.

### Trocknung

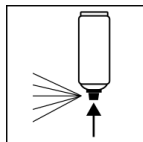


Der Effekt ist nach 3 - 10min. sichtbar!  
durchgetrocknet nach 24 Stunden

### Weiterverarbeitung

Empfehlung nach 60 min mit Belton Klarlack für alle Effekte (Art.-Nr. 323 399) überlackieren!

### Arbeitsende



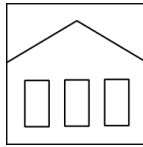
Nach Beenden des Lackiervorganges Dose umdrehen und Ventil leersprühen.

## Ergänzende Hinweise

### Wichtige Hinweise

Der Eisblumeneffekt kann sich unter dem Einfluss von Luftfeuchtigkeit verändern. Mit Klarlack konservieren Sie den Eisblumeneffekt. Ohne Klarlack ist der Lack rückstandslos abwaschbar.

## Lagerstabilität



Die Dose ist aufrecht stehend, trocken und geschützt vor chemischen und mechanischen Einflüssen zwischen 15 - 25°C zu lagern und zu transportieren. Die Sicherheitshinweise auf der Dose sowie alle gesetzlichen Bestimmungen des Lagerortes sind zu beachten.

## Entsorgung



Die restentleerten Spraydosen sind als Wertstoff zu entsorgen. Dosen mit ausgehärtetem Material sind als Sonderabfall zu entsorgen.

## Anmerkung

Vor der Anwendung sind die Sicherheitshinweise stets sorgfältig zu lesen und zu beachten.

Die Inhalte in diesem Technischen Datenblatt wurden mit größter Sorgfalt erstellt und entsprechen dem heutigen Stand unserer Kenntnisse. Sie dienen dem Anwender als anwendungstechnische Information und stellen keine Garantie bestimmter Eigenschaften dar. Die Angaben sind unverbindlich und wir übernehmen keine Haftung für Ihre Richtigkeit, Genauigkeit und Vollständigkeit. Sie befreien den Anwender bei der Verarbeitung nicht, unsere Produkte auf Ihre Eignung für die beabsichtigte Verwendung eigenverantwortlich selbst zu prüfen. Auf den Produktetiketten befindliche Warnhinweise sind zu beachten. Unsere Marken und Patente sind urheberrechtlich geschützt. Alle Rechte vorbehalten. Wir behalten uns vor, die Inhalte der Informationen ohne vorherige Ankündigung zu jeder Zeit zu aktualisieren, zu ändern und zu ergänzen.