

## TECHNISCHES MERKBLATT

Peter Kwasny GmbH, Heilbronner Str. 96  
74831 Gundelsheim / Deutschland  
Telefon: +496269 95-0, Fax: +496269 95-80  
www.spraymax.com / www.kwasny.com / info@kwasny.de

**belton® Special**  
**Milchglas-Effekt**  
**400 ml**  
**Art. Nr. 323470**



### Produktdaten

#### **Beschreibung / Verwendungszweck**

Speziallack, mit dem auf durchsichtigen Lackierobjekten wie z.B. Fensterglas, Spiegelflächen, Vasen, Duschkabinen usw. ein milchig-matter Effekt erzielt wird. Ideal als Sichtschutz oder zu dekorativen Zwecken.

#### **Eigenschaften**

- Milchig-matter Lackiereffekt
- Sichtschutz und Dekoration in einem
- Sehr guter Verlauf und leichte Verarbeitung
- Schnelle Trocknung und hohe Ergiebigkeit
- Witterungsbeständig, für innen und außen

#### **Materialbasis**

Acrylharzbasis

#### **Farbton**

Milchig-matt

### Untergrund

Glas, Spiegel, Duschkabinen

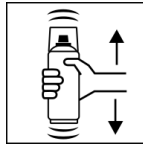
### Verarbeitung

#### **Schutzmaßnahmen**



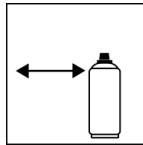
Persönliche Schutzausrüstung tragen.  
(Handschuhe/Schutzbrille)  
Nähere Hinweise siehe Sicherheitsdatenblatt.

## Schütteln



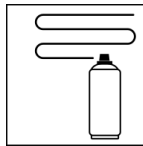
Dose 2 Minuten gründlich schütteln - vom hörbaren Anschlag der Mischkugeln an gerechnet.

## Spritzabstand



15 cm - 25 cm

## Spritzgänge



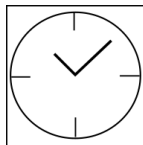
bei 3 - 4 Kreuzgängen: ca. 20 - 40 µm  
(pro Kreuzgang 5 - 10 µm)

## Verarbeitungsbedingungen



Lasierend, in mehreren dünnen Schichten lackieren.  
Die zu lackierende Fläche muss sauber, trocken und fettfrei sein.

## Trocknung

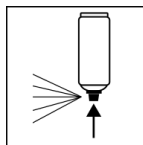


staubtrocken: nach ca. 20 Min.  
griffest: nach ca. 60 Min.  
durchgetrocknet: nach ca. 12 Std.

## Weiterverarbeitung

Überlackierbar mit sich selbst zu jedem Zeitpunkt.

## Arbeitsende



Nach Beenden des Lackiervorganges Dose umdrehen und 3 - 5 Sekunden sprühen um das Ventil zu reinigen.

## Ergänzende Hinweise

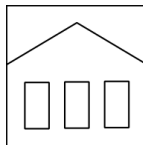
### Wichtige Hinweise



Vermeiden Sie Stöße, Reibung und Schläge.

Empfehlung: Bei Lackierungen von Kunststoffen bitte vorher Verträglichkeit prüfen und mit belton-basic Kunststoff-Grundierung grundieren.

### Lagerstabilität



Die Dose ist aufrecht stehend, trocken und geschützt vor chemischen und mechanischen Einflüssen zwischen 15 - 25° C zu lagern und zu transportieren. Die Sicherheitshinweise auf der Dose sowie alle gesetzlichen Bestimmungen des Lagerortes sind zu beachten.

## Entsorgung



Die restentleerten Spraydosen sind als Wertstoff zu entsorgen. Dosen mit ausgehärtetem Material sind als Sonderabfall zu entsorgen.

## Anmerkung

Vor der Anwendung sind die Sicherheitshinweise stets sorgfältig zu lesen und zu beachten.

Die Inhalte in diesem Technischen Datenblatt wurden mit größter Sorgfalt erstellt und entsprechen dem heutigen Stand unserer Kenntnisse. Sie dienen dem Anwender als anwendungstechnische Information und stellen keine Garantie bestimmter Eigenschaften dar. Die Angaben sind unverbindlich und wir übernehmen keine Haftung für Ihre Richtigkeit, Genauigkeit und Vollständigkeit. Sie befreien den Anwender bei der Verarbeitung nicht, unsere Produkte auf Ihre Eignung für die beabsichtigte Verwendung eigenverantwortlich selbst zu prüfen. Auf den Produktetiketten befindliche Warnhinweise sind zu beachten. Unsere Marken und Patente sind urheberrechtlich geschützt. Alle Rechte vorbehalten. Wir behalten uns vor, die Inhalte der Informationen ohne vorherige Ankündigung zu jeder Zeit zu aktualisieren, zu ändern und zu ergänzen.