

Fiche Technique

Peter Kwasny GmbH, Heilbronner Str. 96
74831 Gundelsheim / Allemagne
Téléphone: +496269 95-0, Fax: +496269 95-80
www.spraymax.com / www.kwasny.com / info@kwasny.de

belton® Special
Spray de laque émail
400 ml
Art. Nr. 323465



Informations produit

Description / utilisation

Pour réparer les rayures, les petits dommages sur les surfaces émaillées ou pour embellir les objets anciens en émail, comme par ex. sur des bols, des seaux ou d'autres objets. Également pour les "produits blancs ménagers".

Pour les réparations extérieures sur lavabos, bacs à douche et baignoires.

Propriétés

- Vernis spécial en spray pour les surfaces émaillées
- Pour l'intérieur et l'extérieur
- Bon pouvoir couvrant et séchage rapide
- Très bon écoulement et traitement facile
- Idéal pour les "vieux" objets en émail, comme les bols, pichets, etc.
- Également pour les articles ménagers "blancs", tels que les réfrigérateurs, machines à laver, etc.

Composition

Résines de combinaison nitro

Coloris

Blanc

Supports

Fer et métaux

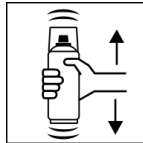
Application

Protections



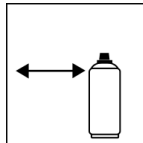
Porter un équipement de protection individuelle. (gants / lunettes de protection). Pour plus de détails, se reporter à la fiche de données de sécurité.

Secouer



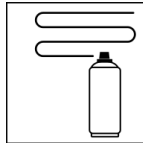
Bien agiter la bombe pendant 2 minutes - calculé à partir de l'impact audible des boules de mélange.

Distance de pulvérisation



15 cm - 25 cm

Application



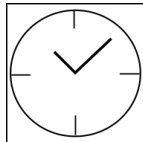
avec 2 couches croisées: 40 - 50 µm

Conditions d'utilisation



La surface à peindre doit être propre, sèche et exempte de graisse.

Séchage



poussière sèche: après env. 20 min.
sec au toucher: après env. 60 min.
entièrement séché: après env. 12 heures

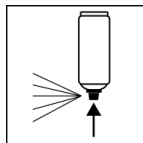
Recouvrable

Structure de la peinture:

1. belton apprêt universel (en option)
2. belton special laque émail

Peut être peint avec lui-même à tout moment et avec toutes les peintures belton.

Après usage



Une fois le processus de peinture terminé, la bombe retourner et vider la valve.

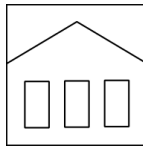
Conditions de stockage

Remarques importantes

Les peintures de réparation sur de grandes surfaces, comme par ex. baignoires, lavabos, etc. ne sont pas possibles de manière durable.

Ne pas pulvériser sur des surfaces peintes en résine synthétique. La peinture peut éventuellement se décoller.

Stabilité au stockage



Stocker et transporter la boîte en position verticale, au sec et à l'abri des influences chimiques et mécaniques, entre 15 et 25 degrés.

Les consignes de sécurité figurant sur la boîte ainsi que les dispositions légales relatives au stockage doivent être respectées.

Traitement des déchets



Éliminer les boîtes vides dans la de recyclage tonneau. Éliminer les boîtes contenant du matériau durci comme une matière dangereuse.

Remarque

Avant utilisation, les consignes de sécurité doivent toujours être lues attentivement et respectées.

Les contenus de la présente fiche de données techniques ont été élaborés avec le plus grand soin et correspondent à l'état actuel de nos connaissances. Il s'agit de conseils techniques d'application à l'attention de l'utilisateur et ne constituent aucune garantie quant à d'éventuelles propriétés particulières des produits. Les indications sont données à titre indicatif et nous déclinons toute responsabilité quant à leur exactitude et leur exhaustivité. Ils n'exemptent pas l'utilisateur de sa responsabilité autonome de tester l'aptitude de nos produits à l'utilisation prévue pendant l'application. Observer les mises en garde indiquées sur les étiquettes des produits. Nos marques et brevets sont protégés par des droits d'auteur. Tous droits réservés. Nous nous réservons la possibilité d'actualiser, de modifier et de compléter les contenus des informations sans préavis à tout moment.