

## TECHNISCHES MERKBLATT

Peter Kwasny GmbH, Heilbronner Str. 96  
74831 Gundelsheim / Deutschland  
Telefon: +496269 95-0, Fax: +496269 95-80  
www.spraymax.com / www.kwasny.com / info@kwasny.de

**belton® Special**  
**Klarlack für alle Effekte**  
**400 ml**  
**Art. Nr. 323399**



### Produktdaten

#### **Beschreibung / Verwendungszweck**

Der Spezial-Klarlack versiegelt Oberflächen und Lackierobjekte, die mit Effektsprays, wie z.B. belton Neon-, Perl-, Diamant-, Granit-Effekt usw. lackiert wurden.  
Der Klarlack sorgt für dauerhaften und sicheren Schutz der Lackierung.

#### **Eigenschaften**

- Optimaler Langzeitschutz für die Lackierung
- Rasche Trocknung und dauerhafter Hochglanz
- Sehr guter Verlauf und leichte Verarbeitung
- Chemikalien- und witterungsbeständig
- Stoß- und Schlagfest
- Für innen und außen
- Für ein perfektes Finish

#### **Materialbasis**

Acrylharze

#### **Farbton**

Farblos, glänzend

### Untergrund

alle belton Effektsprays

## Verarbeitung

### Schutzmaßnahmen

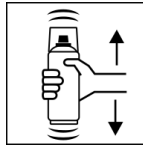


Persönliche Schutzausrüstung tragen.

(Handschuhe/Schutzbrille)

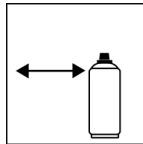
Nähere Hinweise siehe Sicherheitsdatenblatt.

### Schütteln



Dose 2 Minuten gründlich schütteln - vom hörbaren Anschlag der Mischkugeln an gerechnet.

### Spritzabstand



15 - 25 cm

### Spritzgänge



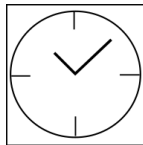
bei 2 - 3 Kreuzgängen: 40 - 50 µm

### Verarbeitungsbedingungen



Die zu lackierende Fläche muß sauber, trocken und fettfrei sein.

### Trocknung



staubtrocken: nach ca. 20 Min.

griffest: nach ca. 60 Min.

durchgetrocknet: nach ca. 12 Std.

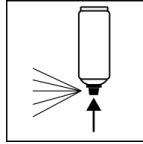
### Weiterverarbeitung

#### Lackieraufbau:

1. belton-Grundierung  
(je nach Untergrund spezifische Grundierungen)
2. belton special Effekt-Lacke  
(Granit-, Perl-, Diamant-; Neon usw.)
3. belton Klarlack für alle Effekte

Empfehlung: Bleiben Sie im belton-System  
Überlackierbar mit sich selbst und allen  
belton-Lacken zu jedem Zeitpunkt.

## Arbeitsende



Nach Beenden des Lackiervorganges Dose umdrehen und Ventil leersprühen.

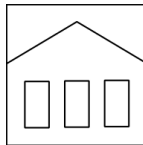
## Ergänzende Hinweise

### Wichtige Hinweise

Bei Kunststoffen bitte vorher die Verträglichkeit prüfen und mit belton basic Kunststoff-Grundierung grundieren.

Nicht auf kunstharzlackierte Oberfläche sprühen, da der Lack eventuell hochziehen kann.

### Lagerstabilität



Die Dose ist aufrecht stehend, trocken und geschützt vor chemischen und mechanischen Einflüssen zwischen 15 - 25° C zu lagern und zu transportieren.

Die Sicherheitshinweise auf der Dose sowie alle gesetzlichen Bestimmungen des Lagerortes sind zu beachten.

### Entsorgung



Die restentleerten Spraydosen sind als Wertstoff zu entsorgen. Dosen mit ausgehärtetem Material sind als Sonderabfall zu entsorgen.

### Anmerkung

Vor der Anwendung sind die Sicherheitshinweise stets sorgfältig zu lesen und zu beachten.

Die Inhalte in diesem Technischen Datenblatt wurden mit größter Sorgfalt erstellt und entsprechen dem heutigen Stand unserer Kenntnisse. Sie dienen dem Anwender als anwendungstechnische Information und stellen keine Garantie bestimmter Eigenschaften dar. Die Angaben sind unverbindlich und wir übernehmen keine Haftung für Ihre Richtigkeit, Genauigkeit und Vollständigkeit. Sie befreien den Anwender bei der Verarbeitung nicht, unsere Produkte auf Ihre Eignung für die beabsichtigte Verwendung eigenverantwortlich selbst zu prüfen. Auf den Produktetiketten befindliche Warnhinweise sind zu beachten. Unsere Marken und Patente sind urheberrechtlich geschützt. Alle Rechte vorbehalten. Wir behalten uns vor, die Inhalte der Informationen ohne vorherige Ankündigung zu jeder Zeit zu aktualisieren, zu ändern und zu ergänzen.