

## Fiche Technique

Peter Kwasny GmbH, Heilbronner Str. 96  
74831 Gundelsheim / Allemagne  
Téléphone: +496269 95-0, Fax: +496269 95-80  
www.spraymax.com / www.kwasny.com / info@kwasny.de

**belton® Special**  
**Laque résistant à la chaleur - blanc**  
**400 ml**  
**No. d'art 323303**



### Informations produit

#### Description / utilisation

La peinture spéciale hautement résistante à la chaleur, avec une formule améliorée et un pouvoir couvrant nettement accru, est particulièrement adaptée aux pièces soumises à des températures élevées.

Applicable dans la zone du moteur, sur le système d'échappement, sur les deux-roues, les grils, les braseros, les tuyaux de poêle, cheminées et partout où les températures montent 650° C se produisent. La peinture ne durcit qu'en la chauffant lentement à partir de 250° C.

#### Propriétés

- Pour les pièces soumises à des températures élevées
- Robuste et résistant aux intempéries en permanence
- Extrêmement résistant à la chaleur jusqu'à 650° C
- Non résistant aux carburants

#### Composition

Résines de silicone

#### Taux de VOC (EU)

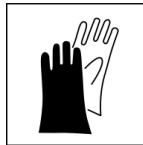
env. 650 g/l

## Supports

Métaux soumis à des températures élevées, dans les véhicules et à la maison, par exemple l'acier, les pots d'échappement, les barbecues, les chaudières ou les poêles en fonte.

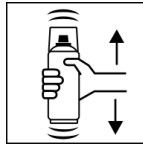
## Application

### Protections



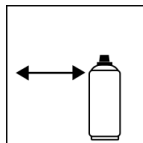
Porter un équipement de protection individuelle. (gants / lunettes de protection). Pour plus de détails, se reporter à la fiche de données de sécurité.

### Secouer



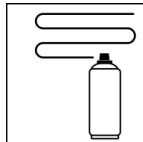
Bien agiter l'aérosol pendant 2 minutes à compter du bruit clair des billes mélangeuse.

### Distance de pulvérisation



10 - 15 cm,  
Tenez la boîte aussi droite que possible.

### Application



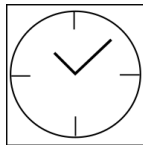
1 - 2 couches de pulvérisation  
Pour une pulvérisation croix: env. 15 µm  
Temps d'évaporation intermédiaire: 3 - 5 min.

### Conditions d'utilisation



L'application est optimale entre 18 et 25° C.  
Le support doit être sec, exempt de poussière et de graisse et entièrement dérouillé. Poncer le support.

### Séchage



sec au poussière: 10 min.  
sec au toucher: 25 min.  
Avant le séchage une phase de flash-off de 15 - 20 min. à 20° C est nécessaire.

La peinture ne durcit qu'à des températures supérieures à +250° C.

Chauffer LENTEMENT et veiller à une ventilation suffisante, car le processus de durcissement peut générer de la fumée.

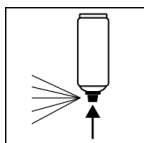
### Recouvrable

#### Peinture:

L'application s'effectue directement sur le métal nu.  
Aucun traitement préalable avec des apprêts ni

aucun traitement ultérieur avec d'autres couches de finition ou de vernis transparent n'est nécessaire. Peut être repeinte à tout moment avec le même produit.

## Après usage



Une fois la peinture appliquée, retourner la bombe et vaporiser pendant 3 - 5 sec. pour nettoyer la valve.

## Conditions de stockage

### Remarques importantes



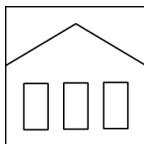
Évitez les chocs, les frottements et les coups.

NE PAS apprêter!

La peinture ne durcit qu'à des températures supérieures à +25° °C.

Veillez chauffer LENTEMENT et assurer une bonne ventilation.

### Stabilité au stockage



La bombe aérosol doit être conservée et transportée en position verticale, dans un endroit sec et à l'abri des influences chimiques et mécaniques, à une température comprise entre 15 et 25° C.

Les consignes de sécurité figurant sur l'emballage ainsi que toutes les dispositions légales relatives au lieu de stockage doivent être respectées.

### Traitement des déchets



Les bombes aérosols vides doivent être éliminées dans les déchets recyclables. Les bombes aérosols contenant du produit durci doivent être éliminées comme déchets spéciaux.

### Remarque

Avant utilisation, les consignes de sécurité doivent toujours être lues attentivement et respectées.

Les contenus de la présente fiche de données techniques ont été élaborés avec le plus grand soin et correspondent à l'état actuel de nos connaissances. Il s'agit de conseils techniques d'application à l'attention de l'utilisateur et ne constituent aucune garantie quant à d'éventuelles propriétés particulières des produits. Les indications sont données à titre indicatif et nous déclinons toute responsabilité quant à leur exactitude et leur exhaustivité. Ils n'exemptent pas l'utilisateur de sa responsabilité autonome de tester l'aptitude de nos produits à l'utilisation prévue pendant l'application. Observer les mises en garde indiquées sur les étiquettes des produits. Nos marques et brevets sont protégés par des droits d'auteur. Tous droits réservés. Nous nous réservons la possibilité d'actualiser, de modifier et de compléter les contenus des informations sans préavis à tout moment.