

Fiche Technique

Peter Kwasny GmbH, Heilbronner Str. 96
74831 Gundelsheim / Allemagne
Téléphone: +496269 95-0, Fax: +496269 95-80
www.spraymax.com / www.kwasny.com / info@kwasny.de

belton® Special

Effet chrome

400 ml

Art. Nr. 323200



Informations produit

Description / utilisation

Peinture décorative en spray pour un effet brillant et élégant.

Donne aux surfaces lisses un aspect précieux, effet chromé métallique brillant.

En particulier Convient pour l'intérieur.

Non résistant à l'abrasion.

Propriétés

- Aspect chromé trompeur, brillant métallique
- Haut pouvoir couvrant et séchage rapide
- Très bon étalement et application facile
- Très économique
- Convient particulièrement pour l'intérieur (non résistant à l'abrasion)
- Idéal pour les objets de bricolage et de décoration, comme par ex. lampes, vases, etc.
- Ne pas recouvrir de vernis transparent

Remarque: Le capuchon ne correspond pas exactement au contenu.

Composition

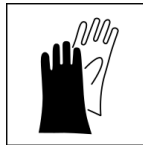
Résine acrylique

Supports

Métal, bois, plastiques, polystyrène, pierre, argile, céramique, verre ainsi que rotin / raphia et carton / papier, etc.

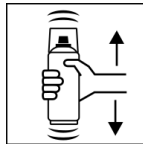
Application

Protections



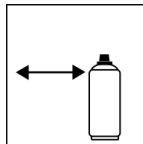
Porter un équipement de protection individuelle. (gants / lunettes de protection). Pour plus de détails, se reporter à la fiche de données de sécurité.

Secouer



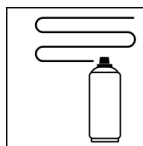
Bien agiter la bombe pendant 2 minutes - calculé à partir de l'impact audible des boules de mélange.

Distance de pulvérisation



15 cm - 25 cm

Application



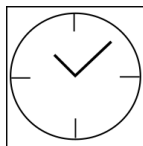
avec 1 couches croisées: env. 15 - 20 µm

Conditions d'utilisation



La surface à peindre doit être propre, sèche et exempte de graisse.

Séchage



poussière sèche: après env. 20 min.
sec au toucher: après env. 60 min.
entièrement séché: après env. 12 heures

Recouvrable

Structure de la peinture Métal:

1. belton basic apprêt antirouille (Externe)
2. belton basic apprêt universel
3. belton special effet chrome

Bois:

1. belton basic apprêt pour bois
2. belton special effet chrome

Plastique:

1. belton basic apprêt plastique
2. belton special effet chrome

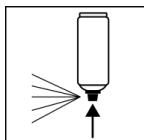
Polystyrène:

1. belton basic primaire polystyrène

2. belton special effet chrome

Peut être peint sur lui-même à tout moment.

Après usage



Une fois le processus de peinture terminé, la bombe retourner et vider la valve.

Conditions de stockage

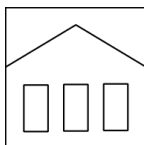
Remarques importantes

NE PAS recouvrir de vernis transparent, sinon l'effet spécial du chrome est perdu.

Vérifier la compatibilité des supports plastiques.

Tous les autres supports, comme par ex. la pierre, terre cuite, céramique, verre, rotin/raphia, carton/ papier doivent être apprêtés avec le Primaire universel belton.

Stabilité au stockage



Stocker et transporter la boîte en position verticale, au sec et à l'abri des influences chimiques et mécaniques, entre 15 et 25 degrés.

Les consignes de sécurité figurant sur la boîte ainsi que les dispositions légales relatives au stockage doivent être respectées.

Traitement des déchets



Éliminer les boîtes vides dans la de recyclage tonneau. Éliminer les boîtes contenant du matériau durci comme une matière dangereuse.

Remarque

Avant utilisation, les consignes de sécurité doivent toujours être lues attentivement et respectées.

Les contenus de la présente fiche de données techniques ont été élaborés avec le plus grand soin et correspondent à l'état actuel de nos connaissances. Il s'agit de conseils techniques d'application à l'attention de l'utilisateur et ne constituent aucune garantie quant à d'éventuelles propriétés particulières des produits. Les indications sont données à titre indicatif et nous déclinons toute responsabilité quant à leur exactitude et leur exhaustivité. Ils n'exemptent pas l'utilisateur de sa responsabilité autonome de tester l'aptitude de nos produits à l'utilisation prévue pendant l'application. Observer les mises en garde indiquées sur les étiquettes des produits. Nos marques et brevets sont protégés par des droits d'auteur. Tous droits réservés. Nous nous réservons la possibilité d'actualiser, de modifier et de compléter les contenus des informations sans préavis à tout moment.