

TECHNISCHES MERKBLATT

Peter Kwasny GmbH, Heilbronner Str. 96
74831 Gundelsheim / Deutschland
Telefon: +496269 95-0, Fax: +496269 95-80
www.spraymax.com / www.kwasny.com / info@kwasny.de

belton® Special
Bronze-Lack antikgold
400 ml
Art. Nr. 323155



Produktdaten

Beschreibung / Verwendungszweck

Dekorativer Sprühlack zum Basteln und Verzieren insbesondere im Wohnbereich. Verleiht glatten Oberflächen einen einzigartigen, kreativen Antik-Look. Innen und außen einsetzbar. Wetter- und abriebfest.

Eigenschaften

- Stilvoller Bronze-Effekt im Antik-Look
- Metallischer Glanzeffekt
- Hohes Deckvermögen und schnelle Trocknung
- Sehr guter Verlauf und leichte Verarbeitung
- Sehr ergiebig
- Witterungsbeständig, für innen und außen
- Ideal für Deko-Gegenstände wie z.B. verzierte Bilderrahmen etc.

Empfehlung: Mit belton Klarlack überlackieren

Materialbasis

Nitrokombinationsharze

Untergrund

Metall, Holz, Kunststoffe, Styropor, Stein, Ton, Keramik, Glas sowie Rattan/Bast und Pappe/Papier etc.

Verarbeitung

Schutzmaßnahmen



Persönliche Schutzausrüstung tragen.
(Handschuhe/Schutzbrille)
Nähere Hinweise siehe Sicherheitsdatenblatt.

Schütteln



Dose 2 Minuten gründlich schütteln - vom hörbaren Anschlag der Mischkugeln an gerechnet.

Spritzabstand



15 cm - 25 cm

Spritzgänge



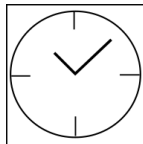
bei 2 - 3 Kreuzgängen: jeweils ca. 40 - 50 µm

Verarbeitungsbedingungen



Die zu lackierende Fläche muß sauber, trocken und fettfrei sein.

Trocknung



staubtrocken: nach ca. 20 Min.
griffest: nach ca. 60 Min.
durchgetrocknet: nach ca. 12 Std.

Weiterverarbeitung

Lackeraufbau Metall:

1. belton basic Rostschutz-Grundierung (Außen)
2. belton basic Universal-Grundierung
3. belton special Bronze-Lack
4. belton Klarlack für alle Effekte

Holz:

1. belton basic Holz-Grundierung
2. belton special Bronze-Lack
3. belton Klarlack für alle Effekte

Kunststoff:

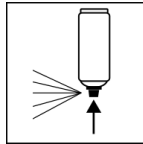
1. belton basic Kunststoff-Grundierung
2. belton special Bronze-Lack
3. belton Klarlack für alle Effekte

Styropor:

1. belton basic Styropor-Grundierung
2. belton special Bronze-Lack
3. belton Klarlack für alle Effekte

Überlackierbar mit sich selbst zu jedem Zeitpunkt.
Nach Trocknung zu jedem Zeitpunkt mit allen belton-Lacken und Klarlack.

Arbeitsende



Nach Beenden des Lackiervorganges Dose umdrehen und Ventil leersprühen.

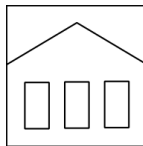
Ergänzende Hinweise

Wichtige Hinweise

Mit belton Klarlack für alle Effekte (Art.Nr. 323 399) überlackieren.

Kunststoffuntergründe bitte auf Ihre Verträglichkeit prüfen. Alle weiteren Untergründe, wie z.B. Stein, Ton, Keramik, Glas, Rattan/Bast, Pappe/Papier sind mit der belton Universal-Grundierung zu grundieren. Nicht auf kunstharzlackierte Oberflächen sprühen, da der Lack eventuell hochziehen kann.

Lagerstabilität



Die Dose ist aufrecht stehend, trocken und geschützt vor chemischen und mechanischen Einflüssen zwischen 15 - 25°C zu lagern und zu transportieren. Die Sicherheitshinweise auf der Dose sowie alle gesetzlichen Bestimmungen des Lagerortes sind zu beachten.

Entsorgung



Die restentleerten Spraydosen sind als Wertstoff zu entsorgen. Dosen mit ausgehärtetem Material sind als Sonderabfall zu entsorgen.

Anmerkung

Vor der Anwendung sind die Sicherheitshinweise stets sorgfältig zu lesen und zu beachten.

Die Inhalte in diesem Technischen Datenblatt wurden mit größter Sorgfalt erstellt und entsprechen dem heutigen Stand unserer Kenntnisse. Sie dienen dem Anwender als anwendungstechnische Information und stellen keine Garantie bestimmter Eigenschaften dar. Die Angaben sind unverbindlich und wir übernehmen keine Haftung für Ihre Richtigkeit, Genauigkeit und Vollständigkeit. Sie befreien den Anwender bei der Verarbeitung nicht, unsere Produkte auf Ihre Eignung für die beabsichtigte Verwendung eigenverantwortlich selbst zu prüfen. Auf den Produktetiketten befindliche Warnhinweise sind zu beachten. Unsere Marken und Patente sind urheberrechtlich geschützt. Alle Rechte vorbehalten. Wir behalten uns vor, die Inhalte der Informationen ohne vorherige Ankündigung zu jeder Zeit zu aktualisieren, zu ändern und zu ergänzen.