

Fiche Technique

Peter Kwasny GmbH, Heilbronner Str. 96
74831 Gundelsheim / Allemagne
Téléphone: +496269 95-0, Fax: +496269 95-80
www.spraymax.com / www.kwasny.com / info@kwasny.de

belton® Special Effet perlé - améthyste violet

400 ml

Art. Nr. 323111



Informations produit

Description / utilisation

Pour les peintures décoratives à l'aspect soyeux et effet perlé.

Ainsi, les objets décoratifs et ménagers brillent d'un nouvel éclat. Cette brillance veloutée et scintillante confère aux objets quotidiens une touche de luxe.

Propriétés

- Effet perlé unique
- Brillance veloutée et soyeuse
- Bon pouvoir couvrant et séchage rapide
- Très bon écoulement et application facile
- Résistant aux intempéries
- Idéal pour les objets quotidiens de la maison et des loisirs
- Utilisable à l'intérieur et à l'extérieur

Composition

Résine acrylique

Supports

Métal, bois, plastiques, polystyrène, pierre, argile, céramique, verre ainsi que rotin / raphia et carton / papier, etc.

Application

Protections



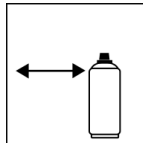
Porter un équipement de protection individuelle. (gants / lunettes de protection). Pour plus de détails, se reporter à la fiche de données de sécurité.

Secouer



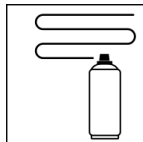
Bien agiter la bombe pendant 2 minutes - calculé à partir de l'impact audible des boules de mélange.

Distance de pulvérisation



15 - 25 cm

Application



avec 2 - 3 couches croisées: env. 40 - 50 µm

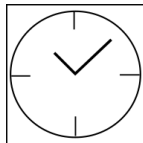
Conditions d'utilisation



La surface à peindre doit être propre, sèche et exempte de graisse.

Ne pas pulvériser sur des surfaces peintes en résine synthétique. La peinture peut éventuellement se décoller.

Séchage



poussière sèche: après env. 20 min.

sec au toucher: après env. 60 min.

entièrement séché: après env. 12 heures

Recouvrable

Structure de la peinture Métal:

1. belton basic apprêt antirouille (Extérieur)
2. belton basic apprêt universel
3. belton special effet perlé
4. belton vernis transparent pour tous les effets

Bois:

1. belton basic apprêt pour bois
2. belton special effet perlé
3. belton vernis transparent pour tous les effets

Plastique:

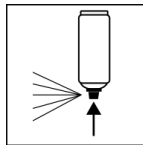
1. belton basic apprêt plastique
2. belton specialeffet perlé
3. belton vernis transparent pour tous les effets

Polystyrène:

1. belton basic primaire polystyrène
2. belton special effet perlé
3. belton vernis transparent pour tous les effets

Peut être peint sur lui-même à tout moment, avec toutes les peintures belton à tout moment.

Après usage



Une fois le processus de peinture terminé, la bombe retourner et vider la valve.

Conditions de stockage

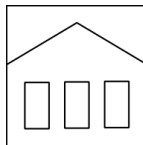
Remarques importantes

Appliquer du vernis transparent belton pour tous les effets (Art.Nr. 323399). Pour obtenir l'effet perlé et assurer la protection à long terme de la peinture.

Veuillez vérifier la compatibilité des supports plastiques.

Tous les autres supports, comme pierre, argile, céramique, verre, rotin/raphia, carton/papier doivent être apprêtés avec le primaire universel belton.

Stabilité au stockage



Stocker et transporter la boîte en position verticale, au sec et à l'abri des influences chimiques et mécaniques, entre 15 et 25 degrés.

Les consignes de sécurité figurant sur la boîte ainsi que les dispositions légales relatives au stockage doivent être respectées.

Traitement des déchets



Éliminer les boîtes vides dans la de recyclage tonneau. Éliminer les boîtes contenant du matériau durci comme une matière dangereuse.

Remarque

Avant utilisation, les consignes de sécurité doivent toujours être lues attentivement et respectées.

Les contenus de la présente fiche de données techniques ont été élaborés avec le plus grand soin et correspondent à l'état actuel de nos connaissances. Il s'agit de conseils techniques d'application à l'attention de l'utilisateur et ne constituent aucune garantie quant à d'éventuelles propriétés particulières des produits. Les indications sont données à titre indicatif et nous déclinons toute responsabilité quant à leur exactitude et leur exhaustivité. Ils n'exemptent pas l'utilisateur de sa responsabilité autonome de tester l'aptitude de nos produits à l'utilisation prévue pendant l'application. Observer les mises en garde indiquées sur les étiquettes des produits. Nos marques et brevets sont protégés par des droits d'auteur. Tous droits réservés. Nous nous réservons la possibilité d'actualiser, de modifier et de compléter les contenus des informations sans préavis à tout moment.