

TECHNISCHES MERKBLATT

Peter Kwasny GmbH, Heilbronner Str. 96
74831 Gundelsheim / Deutschland
Telefon: +496269 95-0, Fax: +496269 95-80
www.spraymax.com / www.kwasny.com / info@kwasny.de

belton® Special
Perl-Effekt amethystviolett
400 ml
Art. Nr. 323111



Produktdaten

Beschreibung / Verwendungszweck

Für dekorative Lackierungen in seidig schimmerndem Perl-Effekt.

So erstrahlen Deko- und Haushaltsobjekte in neuer Optik. Dieser samtig schimmernde Glanz verleiht Alltagsgegenständen einen Hauch von Luxus.

Eigenschaften

- Einzigartiger Perl-Effekt
- Samtig, seidig schimmernder Glanz
- Gutes Deckvermögen und schnelle Trocknung
- Sehr guter Verlauf und leichte Verarbeitung
- Witterungsbeständig
- Ideal für Alltagsgegenstände von Haus und Hobby
- Innen und außen einsetzbar

Materialbasis

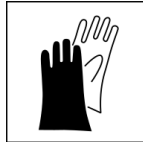
Acrylharze

Untergrund

Metall, Holz, Kunststoffe, Styropor, Stein, Ton, Keramik, Glas sowie Rattan/Bast und Pappe/Papier etc.

Verarbeitung

Schutzmaßnahmen

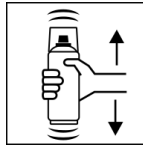


Persönliche Schutzausrüstung tragen.

(Handschuhe/Schutzbrille)

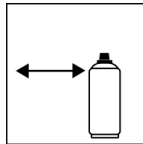
Nähere Hinweise siehe Sicherheitsdatenblatt.

Schütteln



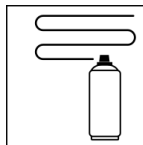
Dose 2 Minuten gründlich schütteln - vom hörbaren Anschlag der Mischkugeln an gerechnet.

Spritzabstand



15 - 25 cm

Spritzgänge



bei 2 - 3 Kreuzgängen: 40 - 50 µm

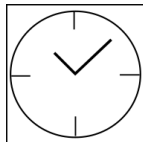
Verarbeitungsbedingungen



Die zu lackierende Fläche muß sauber, trocken und fettfrei sein.

Nicht auf kunstharzlackierte Oberfläche sprühen, da der Lack eventuell hochziehen kann.

Trocknung



staubtrocken: nach ca. 20 Min.

griffest: nach ca. 60 Min.

durchgetrocknet: nach ca. 12 Std.

Weiterverarbeitung

Lackieraufbau:

Metall:

1. belton basic Rostschutz-Grundierung (Außen)
2. belton basic Universal-Grundierung
3. belton special Perl-Effekt
4. belton Klarlack für alle Effekte

Holz:

1. belton basic Holz-Grundierung
2. belton special Perl-Effekt
3. belton Klarlack für alle Effekte

Kunststoff:

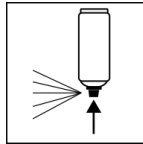
1. belton basic Kunststoff-Grundierung
2. belton special Perl-Effekt
3. belton Klarlack für alle Effekte

Styropor:

1. belton basic Styropor-Grundierung
2. belton special Perl-Effekt
3. belton Klarlack für alle Effekte

Überlackierbar mit sich selbst zu jedem Zeitpunkt,
mit allen belton-Lacken zu jedem Zeitpunkt.

Arbeitsende



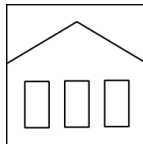
Nach Beenden des Lackiervorganges Dose
umdrehen und Ventil leersprühen.

Ergänzende Hinweise

Wichtige Hinweise

Mit belton Klarlack für alle Effekte (Art.-Nr. 323 399)
überlackieren, um den Perl-Effekt zu erzielen und um
den langfristigen Schutz der Lackierung zu
gewährleisten. Kunststoffuntergründe bitte auf Ihre
Verträglichkeit prüfen. Alle weiteren Untergründe, wie
z.B. Stein, Ton, Keramik, Glas, Rattan/Bast, Pappe/
Papier sind mit der belton Universal-Grundierung
zu grundieren.

Lagerstabilität



Die Dose ist aufrecht stehend, trocken und geschützt
vor chemischen und mechanischen Einflüssen
zwischen 15 - 25° C zu lagern und zu transportieren.
Die Sicherheitshinweise auf der Dose sowie alle
gesetzlichen Bestimmungen des Lagerortes sind
zu beachten.

Entsorgung



Die restentleerten Spraydosen sind als Wertstoff zu entsorgen. Dosen mit ausgehärtetem Material sind als Sonderabfall zu entsorgen.

Anmerkung

Vor der Anwendung sind die Sicherheitshinweise stets sorgfältig zu lesen und zu beachten.

Die Inhalte in diesem Technischen Datenblatt wurden mit größter Sorgfalt erstellt und entsprechen dem heutigen Stand unserer Kenntnisse. Sie dienen dem Anwender als anwendungstechnische Information und stellen keine Garantie bestimmter Eigenschaften dar. Die Angaben sind unverbindlich und wir übernehmen keine Haftung für Ihre Richtigkeit, Genauigkeit und Vollständigkeit. Sie befreien den Anwender bei der Verarbeitung nicht, unsere Produkte auf Ihre Eignung für die beabsichtigte Verwendung eigenverantwortlich selbst zu prüfen. Auf den Produktetiketten befindliche Warnhinweise sind zu beachten. Unsere Marken und Patente sind urheberrechtlich geschützt. Alle Rechte vorbehalten. Wir behalten uns vor, die Inhalte der Informationen ohne vorherige Ankündigung zu jeder Zeit zu aktualisieren, zu ändern und zu ergänzen.