

Fiche Technique

Peter Kwasny GmbH, Heilbronner Str. 96
74831 Gundelsheim / Allemagne
Téléphone: +496269 95-0, Fax: +496269 95-80
www.spraymax.com / www.kwasny.com / info@kwasny.de

belton® Special
Laque métallique or
400 ml
No. d'art 323055



Informations produit

Description / utilisation

Pour obtenir des effets métalliques uniques qui modifient le caractère des objets peints et leur donner un aspect massif et de qualité.

Peinture décorative à effet pour l'intérieur et l'extérieur avec une excellente résistance aux intempéries.

Propriétés

- Effets métalliques brillants
- Apparence des objets peints
- Haut pouvoir couvrant et séchage rapide
- Très bon rendu et application facile
- Résistant aux intempéries, pour l'intérieur et l'extérieur
- Très économique
- Idéal pour la maison, les loisirs, l'atelier, par ex. les boîtes aux lettres, tubes de journaux, etc.
- Recommandation: recouvrir de vernis transparent belton

Composition

Résines de combinaison nitro

Supports

Métal, bois, plastiques, polystyrène, pierre, argile, céramique, verre ainsi que rotin / raphia et carton / papier, etc.

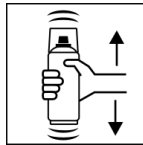
Application

Protections



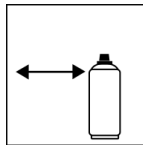
Porter un équipement de protection individuelle. (gants / lunettes de protection). Pour plus de détails, se reporter à la fiche de données de sécurité.

Secouer



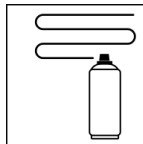
Bien agiter l'aérosol pendant 2 minutes à compter du bruit clair des billes mélangeuse.

Distance de pulvérisation



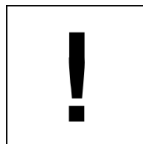
15 - 25 cm

Application



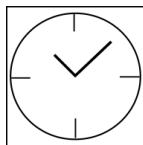
avec 2 - 3 couches croisées: env. 40 - 50 µm

Conditions d'utilisation



La surface à peindre doit être propre, sèche et exempte de graisse.

Séchage



sec au poussière: après env. 20 min.
sec au toucher: après env. 60 min.
entièrement séché: après env. 12 heures

Recouvrable

Instructions pour peindre du métal:

1. belton basic apprêt antirouille
2. belton basic apprêt universel
3. belton special laque métallique
4. belton vernis transparent pour tous les effets

Bois:

1. belton basic apprêt pour bois
2. belton special laque métallique
3. belton vernis transparent pour tous les effets

Plastique:

1. belton basic apprêt plastique
2. belton special laque métallique
3. belton vernis transparent pour tous les effets

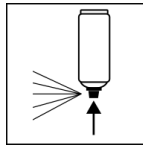
Polystyrène:

1. belton basic primaire polystyrène
2. belton special laque métallique
3. belton vernis transparent pour tous les effets

Peut être peint sur lui-même à tout moment.

Après séchage, à tout moment avec toutes les laques belton et le vernis.

Après usage



Une fois la peinture appliquée, retourner la bombe et vaporiser pendant 3 - 5 sec. pour nettoyer la valve.

Conditions de stockage

Remarques importantes



Évitez les chocs, les frottements et les coups.

Recommandation:

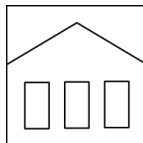
Appliquer du vernis transparent belton pour tous les effets (No. d'art 323399).

Veillez vérifier la compatibilité des supports plastiques.

Tous les autres supports, comme pierre, argile, céramique, verre, rotin/raphia, carton/papier doivent être apprêtés avec le primaire universel belton.

Ne pas pulvériser sur des surfaces peintes en résine synthétique. La peinture peut éventuellement se décoller.

Stabilité au stockage



La bombe aérosol doit être conservée et transportée en position verticale, dans un endroit sec et à l'abri des influences chimiques et mécaniques, à une température comprise entre 15 et 25° C.

Les consignes de sécurité figurant sur l'emballage ainsi que toutes les dispositions légales relatives au lieu de stockage doivent être respectées.

Traitement des déchets



Les bombes aérosols vides doivent être éliminées dans les déchets recyclables. Les bombes aérosols contenant du produit durci doivent être éliminées comme déchets spéciaux.

Remarque

Avant utilisation, les consignes de sécurité doivent toujours être lues attentivement et respectées.

Les contenus de la présente fiche de données techniques ont été élaborés avec le plus grand soin et correspondent à l'état actuel de nos connaissances. Il s'agit de conseils techniques d'application à l'attention de l'utilisateur et ne constituent aucune garantie quant à d'éventuelles propriétés particulières des produits. Les indications sont données à titre indicatif et nous déclinons toute responsabilité quant à leur exactitude et leur exhaustivité. Ils n'exemptent pas l'utilisateur de sa responsabilité autonome de tester l'aptitude de nos produits à l'utilisation prévue pendant l'application. Observer les mises en garde indiquées sur les étiquettes des produits. Nos marques et brevets sont protégés par des droits d'auteur. Tous droits réservés. Nous nous réservons la possibilité d'actualiser, de modifier et de compléter les contenus des informations sans préavis à tout moment.