

Fiche Technique

Peter Kwasny GmbH, Heilbronner Str. 96
74831 Gundelsheim / Allemagne
Téléphone: +496269 95-0, Fax: +496269 95-80
www.spraymax.com / www.kwasny.com / info@kwasny.de

belton® Special
Laque martelée - anthracite
400 ml
Art. Nr. 323006



Informations produit

Description / utilisation

Résistant aux intempéries et de haute qualité, ce spray de laque convainc par son aspect martelé typique.
Utilisable sur une grande variété de matériaux.
Pour le réaménagement ou la réparation d'objets tels que les boîtes à outils, les pots de fleurs, les rampes et bien d'autres.

Propriétés

- Effet martelé nostalgique
- Structure de surface "martelée"
- Haut pouvoir couvrant et séchage rapide
- Très bon écoulement et application facile
- Très économique
- Résistant aux intempéries, pour l'intérieur et l'extérieur
- Idéal pour les boîtes aux lettres, les rampes d'escalier, boîtes à outils, etc.

Composition

Résines de combinaison nitro

Supports

Métal, bois, plastiques, polystyrène, pierre, argile, céramique, verre ainsi que rotin / raphia et carton / papier, etc.

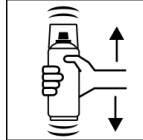
Application

Protections



Porter un équipement de protection individuelle. (gants / lunettes de protection). Pour plus de détails, se reporter à la fiche de données de sécurité.

Secouer



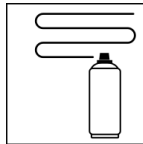
Bien agiter la bombe pendant 2 minutes
- calculé à partir de l'impact audible des boules de mélange.

Distance de pulvérisation



15 - 25 cm

Application



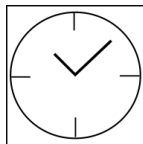
avec 2 - 3 couches croisées:
Laque martelé dans la teinte souhaitée pulvériser légèrement puis appliquer une couche saturée env. 40 - 50 µm la peinture.

Conditions d'utilisation



La surface à peindre doit être propre, sèche et exempte de graisse.

Séchage



poussière sèche: après env. 20 min.
sec au toucher: après env. 60 min.
entièrement séché: après env. 12 heures

Recouvrable

Structure de la peinture Métal:

1. belton basic apprêt antirouille (extérieur)
2. belton basic apprêt universel
3. belton special laque martelée

Bois:

1. belton basic apprêt pour bois
2. belton special laque martelée

Plastique:

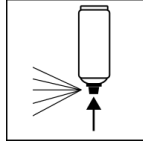
1. belton basic apprêt plastique
2. belton special laque martelée

Polystyrène:

1. belton basic apprêt polystyrène
2. belton special laque martelée

Peut être peint avec lui-même à tout moment

Après usage



Une fois le processus de peinture terminé, la bombe retourner et vider la valve.

Conditions de stockage

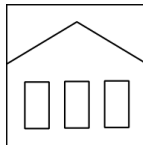
Remarques importantes

Veillez vérifier la compatibilité des supports plastiques.

Tous les autres supports, tels que la pierre, argile, céramique, verre, carton/papier sont avec la couche de fond universelle belton doit être appliquée.

Ne pas pulvériser sur des surfaces peintes en résine synthétique. La peinture peut éventuellement se décoller.

Stabilité au stockage



Stocker et transporter la boîte en position verticale, au sec et à l'abri des influences chimiques et mécaniques, entre 15 et 25 degrés.

Les consignes de sécurité figurant sur la boîte ainsi que les dispositions légales relatives au stockage doivent être respectées.

Traitement des déchets



Éliminer les boîtes vides dans la de recyclage tonneau. Éliminer les boîtes contenant du matériau durci comme une matière dangereuse.

Remarque

Avant utilisation, les consignes de sécurité doivent toujours être lues attentivement et respectées.

Les contenus de la présente fiche de données techniques ont été élaborés avec le plus grand soin et correspondent à l'état actuel de nos connaissances. Il s'agit de conseils techniques d'application à l'attention de l'utilisateur et ne constituent aucune garantie quant à d'éventuelles propriétés particulières des produits. Les indications sont données à titre indicatif et nous déclinons toute responsabilité quant à leur exactitude et leur exhaustivité. Ils n'exemptent pas l'utilisateur de sa responsabilité autonome de tester l'aptitude de nos produits à l'utilisation prévue pendant l'application. Observer les mises en garde indiquées sur les étiquettes des produits. Nos marques et brevets sont protégés par des droits d'auteur. Tous droits réservés. Nous nous réservons la possibilité d'actualiser, de modifier et de compléter les contenus des informations sans préavis à tout moment.