

## TECHNISCHES MERKBLATT

Peter Kwasny GmbH, Heilbronner Str. 96  
74831 Gundelsheim / Deutschland  
Telefon: +496269 95-0, Fax: +496269 95-80  
www.spraymax.com / www.kwasny.com / info@kwasny.de

**belton® robust**  
**Buntlack Hochglanz 400 ml**  
**Klarlack**  
**Art. Nr. 322401**



### Produktdaten

#### **Beschreibung / Verwendungszweck**

Klassisches Kunstharzlackspray für extra resistente, witterungsbeständige Lackierungen.

Als zuverlässige Allrounder überzeugen die belton robust Sprays durch Ihre Kunstharz Lackbasis. Besonders kratzfest, witterungsbeständig und solide punktet dieses Produkt vor allem im Außenbereich und garantiert lang anhaltende, sauber und hoch deckende Qualität und ist universell einsetzbar.

#### **Eigenschaften**

- Lackspray in Kunstharzlack-Qualität
- Für den „robusten“ Lackieralltag, insbesondere Außen
- Höchste Witterungsbeständigkeit und Kratzfestigkeit
- Hervorragendes Deckvermögen und schnelle Trocknung
- Leichte Verarbeitung und sehr guter Verlauf
- Breites Anwendungsspektrum
- Extra resistenter Langzeitschutz

#### **Materialbasis**

Kunstharzlack

#### **Farbton**

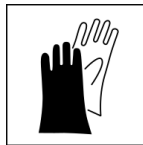
Transparent

## Untergrund

Metall, Holz, diverse Kunststoffe, Styropor, Stein, Ton, Keramik, Glas sowie Rattan/Bast und Pappe/Papier etc.

## Verarbeitung

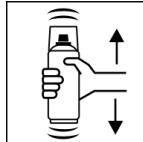
### Schutzmaßnahmen



Persönliche Schutzausrüstung tragen.  
(Handschuhe/Schutzbrille)

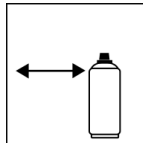
Nähere Hinweise siehe Sicherheitsdatenblatt.

### Schütteln



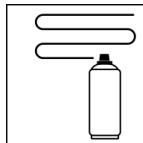
Dose 2 Minuten gründlich schütteln - vom hörbaren Anschlag der Mischkugeln an gerechnet.

### Spritzabstand



15 - 20 cm

### Spritzgänge



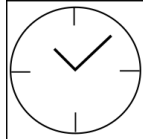
bei 2 - 4 Kreuzgängen: ca. 70 - 80 µm

### Verarbeitungsbedingungen



Die zu lackierende Fläche muß sauber, trocken und fettfrei sein.

### Trocknung



staubtrocken: nach ca. 20 Min.

griffest: nach ca. 7 - 8 Std.

durchgetrocknet: nach ca. 48 Std.

### Weiterverarbeitung

#### Überlackierbar:

Mit belton robust Klarlack innerhalb von 6 Stunden.

#### Achtung!

Bei späterem Überlackieren ist ein Hochziehen der ersten Lackschicht möglich.

## Lackieraufbau Metall:

1. belton basic Rostschutz-Grundierung (Außen)
2. belton basic Universal-Grundierung
3. belton robust Farbton
4. belton robust Klarlack (optional)

## Holz:

1. belton basic Holz-Grundierung
2. belton robust Farbton
3. belton robust Klarlack (optional)

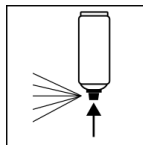
## Kunststoff:

1. belton basic Kunststoff-Grundierung
2. belton robust Farbton
3. belton robust Klarlack (optional)

## Styropor:

1. belton basic Styropor-Grundierung
2. belton robust Farbton
3. belton robust Klarlack (optional)

## Arbeitsende



Nach Beenden des Lackiervorganges Dose umdrehen und Ventil leersprühen.

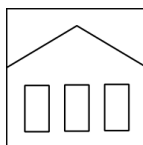
## Ergänzende Hinweise

### Wichtige Hinweise

Bitte die Hinweise und Zeiten zum Überlackieren beachten, damit die Kunstharzlack-Qualität gewährleistet wird. Kunststoffuntergründe bitte auf Ihre Verträglichkeit prüfen.

Alle weiteren Untergründe, wie z.B. Stein, Ton, Keramik, Glas, Rattan/Bast, Pappe/Papier sind mit der belton Universal-Grundierung zu grundieren.

### Lagerstabilität



Die Dose ist aufrecht stehend, trocken und geschützt vor chemischen und mechanischen Einflüssen zwischen 15 - 25° C zu lagern und zu transportieren. Die Sicherheitshinweise auf der Dose sowie alle gesetzlichen Bestimmungen des Lagerortes sind zu beachten.

## Entsorgung



Die restentleerten Spraydosen sind als Wertstoff zu entsorgen. Dosen mit ausgehärtetem Material sind als Sonderabfall zu entsorgen.

## Anmerkung

Vor der Anwendung sind die Sicherheitshinweise stets sorgfältig zu lesen und zu beachten.

Die Inhalte in diesem Technischen Datenblatt wurden mit größter Sorgfalt erstellt und entsprechen dem heutigen Stand unserer Kenntnisse. Sie dienen dem Anwender als anwendungstechnische Information und stellen keine Garantie bestimmter Eigenschaften dar. Die Angaben sind unverbindlich und wir übernehmen keine Haftung für Ihre Richtigkeit, Genauigkeit und Vollständigkeit. Sie befreien den Anwender bei der Verarbeitung nicht, unsere Produkte auf Ihre Eignung für die beabsichtigte Verwendung eigenverantwortlich selbst zu prüfen. Auf den Produktetiketten befindliche Warnhinweise sind zu beachten. Unsere Marken und Patente sind urheberrechtlich geschützt. Alle Rechte vorbehalten. Wir behalten uns vor, die Inhalte der Informationen ohne vorherige Ankündigung zu jeder Zeit zu aktualisieren, zu ändern und zu ergänzen.