

Fiche Technique

Peter Kwasny GmbH, Heilbronner Str. 96
74831 Gundelsheim / Allemagne
Téléphone: +496269 95-0, Fax: +496269 95-80
www.spraymax.com / www.kwasny.com / info@kwasny.de

belton® robust
Allround Spraypaint - Vernis coloré 400 ml
RAL 7035 gris clair
haut brillant
Art. Nr. 322016



Informations produit

Description / utilisation

Résistante, universelle et à base de solvants vernis combiné à base de résine synthétique utilisable. Idéal pour les peintures décoratives intérieures et extérieures. Résistant aux intempéries, aux UV, aux chocs, aux rayures et aux coups. Séchage rapide et haut pouvoir couvrant. Haute brillance des couleurs et dégradé uniforme. Pour des résultats de peinture beaux et durables.

Propriétés

- Spray de peinture universel à usage général
- Contient des solvants, pour l'intérieur et l'extérieur
- Résistant aux intempéries et aux UV
- Résistance aux chocs, aux rayures et aux coups
- Séchage rapide
- Haut pouvoir couvrant
- Haute brillance des couleurs
- Dégradation uniforme de la couleur
- Excellents résultats

Composition

Peinture à base de résine synthétique

Supports

Sur de nombreux supports, tels que les métaux ferreux, bois, argile, pierre, verre, céramique, carton/papier directement applicable.

En cas d'exigences élevées en matière de protection anticorrosion, appliquer le primaire antirouille belton prétraiter avec un apprêt. Vérifier la compatibilité des plastiques, appliquez si nécessaire une couche de fond belton pour plastiques. Appliquer le polystyrène expansé avec le belton prétraiter le polystyrène d'apprêt. Nettoyer le bois et les Poncer les anciennes couches de peinture, enlever la rouille si nécessaire.

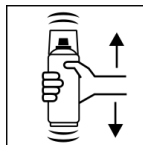
Application

Protections



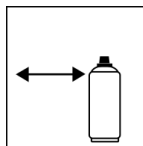
Porter un équipement de protection individuelle. (gants / lunettes de protection). Pour plus de détails, se reporter à la fiche de données de sécurité.

Secouer



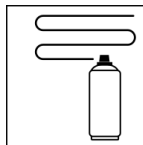
Bien agiter la bombe pendant 2 minutes - calculé à partir de l'impact audible des boules de mélange.

Distance de pulvérisation



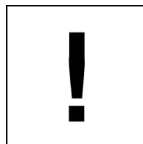
15 - 25 cm

Application



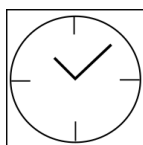
avec 2 - 3 couches croisées: env. 50 - 60 µm

Conditions d'utilisation



La surface à peindre doit être propre, sèche et exempte de graisse.

Séchage



poussière sèche: après env. 15 - 20 min.
sec au toucher: après env. 50 - 60 min.
entièrement séché: après env. 24 heures

Recouvrable

Structure de la peinture Métal:

1. belton basic apprêt antirouille (si nécessaire)
2. belton robust teinte
3. belton robust vernis transparent haut brillant (en option)

Bois:

1. belton basic Apprêt pour bois (si nécessaire)
2. belton robust teinte
3. belton robust vernis transparent haut brillant (en option)

Plastique:

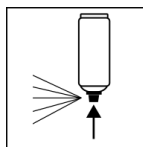
1. belton basic apprêt plastique (si nécessaire)
2. belton robust teinte
3. belton robust vernis transparent haut brillant (en option)

Polystyrène:

1. belton basic Primaire polystyrène (si nécessaire)
2. belton robust teinte
3. belton robust vernis transparent haut brillant (en option)

Recouvrable: Avec lui-même à tout moment

Après usage



Une fois le processus de peinture terminé, la bombe retourner et vider la valve.

Conditions de stockage

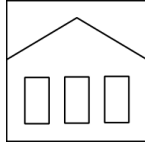
Remarques importantes

Plus la distance de pulvérisation est courte, plus la vitesse de pulvérisation doit être élevée, c'est la seule façon de pouvoir peindre sans problème des lignes filigranes.

NE PAS pulvériser sur des surfaces peintes en résine synthétique, la peinture peut éventuellement se décoller. Veuillez vérifier la compatibilité des supports plastiques de la surface.

Tous les autres supports, tels que la pierre, argile, céramique, verre, carton/papier sont (en option, si nécessaire) avec la couche de fond universelle belton doit être appliquée.

Stabilité au stockage



Stocker et transporter la boîte en position verticale, au sec et à l'abri des influences chimiques et mécaniques, entre 15 et 25 degrés.

Les consignes de sécurité figurant sur la boîte ainsi que les dispositions légales relatives au stockage doivent être respectées.

Traitement des déchets



Éliminer les boîtes vides dans la de recyclage tonneau. Éliminer les boîtes contenant du matériau durci comme une matière dangereuse.

Remarque

Avant utilisation, les consignes de sécurité doivent toujours être lues attentivement et respectées.

Les contenus de la présente fiche de données techniques ont été élaborés avec le plus grand soin et correspondent à l'état actuel de nos connaissances. Il s'agit de conseils techniques d'application à l'attention de l'utilisateur et ne constituent aucune garantie quant à d'éventuelles propriétés particulières des produits. Les indications sont données à titre indicatif et nous déclinons toute responsabilité quant à leur exactitude et leur exhaustivité. Ils n'exemptent pas l'utilisateur de sa responsabilité autonome de tester l'aptitude de nos produits à l'utilisation prévue pendant l'application. Observer les mises en garde indiquées sur les étiquettes des produits. Nos marques et brevets sont protégés par des droits d'auteur. Tous droits réservés. Nous nous réservons la possibilité d'actualiser, de modifier et de compléter les contenus des informations sans préavis à tout moment.