

# TECHNISCHES MERKBLATT

Peter Kwasny GmbH, Heilbronner Str. 96  
74831 Gundelsheim / Deutschland  
Telefon: +496269 95-0, Fax: +496269 95-80  
www.spraymax.com / www.kwasny.com / info@kwasny.de

## SPRAILA Korrosionsschutz-Grundierung 400 ml Art. Nr. 300058



### Produktdaten

#### Beschreibung / Verwendungszweck

Die Spraila Korrosionsschutz-Grundierung ist ein zinkchromatfreies Produkt, das über eine sehr gute Korrosionsbeständigkeit verfügt. Das Produkt wird als Rostschutzgrundierung für blanke Metalloberflächen eingesetzt und ist auch als Schweißprimer und auf Zink-Alu-Untergründen einsetzbar.

#### Eigenschaften

- Hochaktive Rostschutzgrundierung für blanke Metalloberflächen
- Grundierung für zu verschweißende Teile
- Verhindert das Festbrennen der Schweißspritzer auf Werkstück und Schweißdüse
- Als Schweißprimer geeignet
- Sehr hohe Korrosionsbeständigkeit auf Zink- und Alu-Untergründen
- Zinkchromatfrei
- Aufbau auf Zinkphosphatbasis
- Schweißprüfzeugnis
- Schwermetallfrei: kein Blei, Cadmium, Chrom

#### Materialbasis

Spezielle Bindemittelkombination

#### Farbton

rotbraun

#### VOC-Wert (EU)

84,51

## Untergrund

Metall, Zink, Alu

## Verarbeitung

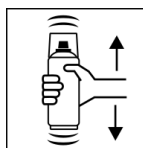
### Schutzmaßnahmen



Persönliche Schutzausrüstung tragen.  
(Handschuhe/Schutzbrille)

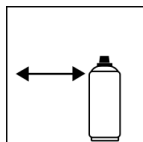
Nähere Hinweise siehe Sicherheitsdatenblatt.

### Schütteln



Dose 2 Minuten gründlich schütteln - vom hörbaren Anschlag der Mischkugeln an gerechnet.

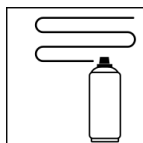
### Spritzabstand



15 cm - 25 cm,

Dose möglichst senkrecht halten.

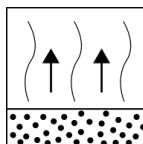
### Spritzgänge



2 Kreuzgänge: ca. 30 - 40 µm

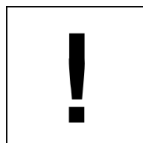
Unter Kreuzgang versteht man das Aufsprühen einer zunächst horizontalen und anschließend einer vertikalen Schicht.

### Ablüftzeiten



Zwischenablüftzeit ca. 3 - 5 min zwischen den Spritzgängen.

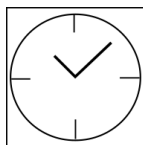
### Verarbeitungsbedingungen



Optimale Verarbeitung bei 18° C - 25° C.

Untergrund muß trocken, staub- und fettfrei sein.

### Trocknung



staubtrocken: 10 - 15 min

griffest: nach 30 - 45 min.

### Lackeraufbau

#### Lackeraufbau:

1. Korrosionsschutz-Grundierung

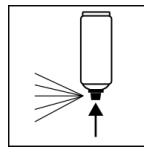
2. Decklack

#### Überlackierbar:

Mit sich selbst zu jedem Zeitpunkt.

Mit allen Auto-K Lacke zu jedem Zeitpunkt.

## Arbeitsende



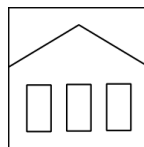
Nach Beenden des Lackiervorganges Dose umdrehen und Ventil leersprühen, um ein Verkleben des Sprühventils zu vermeiden.

## Ergänzende Hinweise

### Wichtige Hinweise

Nicht auf kunstharzlackierte Oberflächen sprühen, da der Lack eventuell hochziehen kann.

### Lagerstabilität



Die Dose ist aufrecht stehend, trocken und geschützt vor chemischen und mechanischen Einflüssen zwischen 15 - 25° C zu lagern und zu transportieren. Die Sicherheitshinweise auf der Dose sowie alle gesetzlichen Bestimmungen des Lagerortes sind zu beachten.

### Entsorgung



Die restentleerten Spraydosen sind als Wertstoff zu entsorgen. Dosen mit ausgehärtetem Material sind als Sonderabfall zu entsorgen.

### Anmerkung

Vor der Anwendung sind die Sicherheitshinweise stets sorgfältig zu lesen und zu beachten.

Die Inhalte in diesem Technischen Datenblatt wurden mit größter Sorgfalt erstellt und entsprechen dem heutigen Stand unserer Kenntnisse. Sie dienen dem Anwender als anwendungstechnische Information und stellen keine Garantie bestimmter Eigenschaften dar. Die Angaben sind unverbindlich und wir übernehmen keine Haftung für Ihre Richtigkeit, Genauigkeit und Vollständigkeit. Sie befreien den Anwender bei der Verarbeitung nicht, unsere Produkte auf Ihre Eignung für die beabsichtigte Verwendung eigenverantwortlich selbst zu prüfen. Auf den Produktetiketten befindliche Warnhinweise sind zu beachten. Unsere Marken und Patente sind urheberrechtlich geschützt. Alle Rechte vorbehalten. Wir behalten uns vor, die Inhalte der Informationen ohne vorherige Ankündigung zu jeder Zeit zu aktualisieren, zu ändern und zu ergänzen.