

## TECHNISCHES MERKBLATT

Peter Kwasny GmbH, Heilbronner Str. 96  
74831 Gundelsheim / Deutschland  
Telefon: +496269 95-0, Fax: +496269 95-80  
www.spraymax.com / www.kwasny.com / info@kwasny.de

### SPRAILA Lackspray-schwarz glanz 400 ml Art. Nr. 300005



### Produktdaten

#### Beschreibung / Verwendungszweck

Die Spraila Lacksprays sind ideal zur Teile-Lackierung am Auto sowie als dekorative Lackierung für Gegenstände aller Art, rund um Haus und Garten einsetzbar. Spraila Lacksprays sind schnell trocknend, sehr ergiebig, kratzunempfindlich und wetterbeständig. Das Spraila Lackspray Sortiment besteht aus einer kompakten Auswahl an Farbtönen.

#### Eigenschaften

- Guter Verlauf
- Hoher Festkörpergehalt
- Sehr ergiebig
- Rasche Antrocknung und gute Durchrocknung
- Kratzunempfindlich
- Lichtecht und wetterbeständig
- Schwermetallfrei: kein Blei, Cadmium, Chrom

#### Materialbasis

Nitrokombinationslack

#### Farbton

schwarz glanz

#### VOC-Wert (EU)

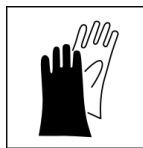
88,44

### Untergrund

Metall, Holz, Stein, Glas, Keramik, Ton, Papier und einige Kunststoffe

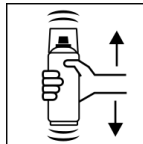
## Verarbeitung

### Schutzmaßnahmen



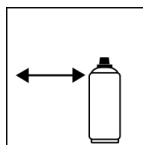
Persönliche Schutzausrüstung tragen.  
(Handschuhe/Schutzbrille)  
Nähere Hinweise siehe Sicherheitsdatenblatt.

### Schütteln



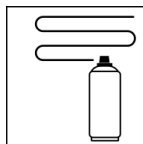
Dose 2 Minuten gründlich schütteln - vom hörbaren Anschlag der Mischkugeln an gerechnet.

### Spritzabstand



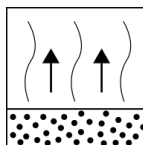
15 cm - 25 cm,  
Dose möglichst senkrecht halten.

### Spritzgänge



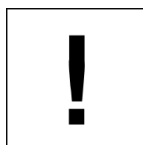
2 Kreuzgänge: ca. 40 - 50 µm  
Unter Kreuzgang versteht man das Aufsprühen einer zunächst horizontalen und anschließend einer vertikalen Schicht.

### Ablüftzeiten



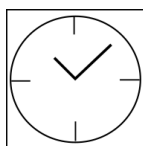
Zwischenablüftzeit ca. 5 - 10 min zwischen den Spritzgängen.

### Verarbeitungsbedingungen



Optimale Verarbeitung bei 18° C - 25° C.  
Untergrund muß trocken, staub- und fettfrei sein.

### Trocknung



staubtrocken: 20 min  
durchgetrocknet: nach 12 Std.

### Lackieraufbau

#### Lackieraufbau:

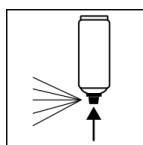
Spraila-Sprays direkt auf die bereits lackierten oder vorgrundierten Oberflächen sprühen.

Bei 2-Schichtlacken wird der Spraila 2-Schicht Klarlack (Art.Nr. 300 017 und 300 917) eingesetzt.

#### Überlackierbar:

Mit sich selbst zu jedem Zeitpunkt.

### Arbeitsende



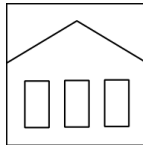
Nach Beenden des Lackiervorganges Dose umdrehen und Ventil leersprühen.

## Ergänzende Hinweise

### **Wichtige Hinweise**

Nicht auf kunstharzlackierte Oberflächen sprühen, da der Lack eventuell hochziehen kann.

### **Lagerstabilität**



Die Dose ist aufrecht stehend, trocken und geschützt vor chemischen und mechanischen Einflüssen zwischen 15 - 25° C zu lagern und zu transportieren. Die Sicherheitshinweise auf der Dose sowie alle gesetzlichen Bestimmungen des Lagerortes sind zu beachten.

### **Entsorgung**



Die restentleerten Spraydosen sind als Wertstoff zu entsorgen. Dosen mit ausgehärtetem Material sind als Sonderabfall zu entsorgen.

### **Anmerkung**

Vor der Anwendung sind die Sicherheitshinweise stets sorgfältig zu lesen und zu beachten.

Die Inhalte in diesem Technischen Datenblatt wurden mit größter Sorgfalt erstellt und entsprechen dem heutigen Stand unserer Kenntnisse. Sie dienen dem Anwender als anwendungstechnische Information und stellen keine Garantie bestimmter Eigenschaften dar. Die Angaben sind unverbindlich und wir übernehmen keine Haftung für Ihre Richtigkeit, Genauigkeit und Vollständigkeit. Sie befreien den Anwender bei der Verarbeitung nicht, unsere Produkte auf Ihre Eignung für die beabsichtigte Verwendung eigenverantwortlich selbst zu prüfen. Auf den Produktetiketten befindliche Warnhinweise sind zu beachten. Unsere Marken und Patente sind urheberrechtlich geschützt. Alle Rechte vorbehalten. Wir behalten uns vor, die Inhalte der Informationen ohne vorherige Ankündigung zu jeder Zeit zu aktualisieren, zu ändern und zu ergänzen.