

Fiche Technique

Peter Kwasny GmbH, Heilbronner Str. 96
74831 Gundelsheim / Allemagne
Téléphoner: +496269 95-0, Fax: +496269 95-80
www.spraymax.com / www.kwasny.com / info@kwasny.de

SPRAILA Apprêt universel gris 400 ml Art. Nr. 300001



Informations produit

Description / utilisation

L'apprêt universel Spraila garantit une préparation optimale à la peinture pour les couches de finition suivantes. Cette couche de fond à séchage rapide est adaptée à tous les objets en bois, métal, pierre, verre et bien d'autres. Le produit crée une surface lisse et possède une bonne adhérence.

Propriétés

- Séchage rapide
- Bon écoulement
- Bonne adhérence
- Facile à poncer
- Sans métaux lourds: pas de plomb, cadmium, chrome

Composition

Résines de combinaison nitro

Coloris

gris

Finition

mat

Taux de VOC (EU)

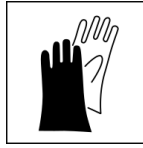
83,34

Supports

Métal, bois, pierre, verre, céramique, argile, papier et certains plastiques.

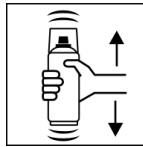
Application

Protections



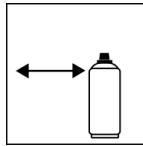
Porter un équipement de protection individuelle. (gants / lunettes de protection). Pour plus de détails, se reporter à la fiche de données de sécurité.

Secouer



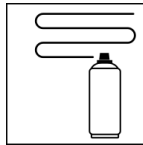
Bien agiter l'aérosol pendant 2 minutes à compter du bruit clair des billes mélangeuse.

Distance de pulvérisation



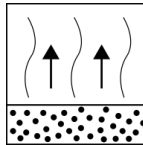
15 - 25 cm,
Tenez la boîte aussi droite que possible.

Application



Pour 2 passages croisés: env. 30 - 40 μm
On entend par "passage en croix" la pulvérisation d'une couche horizontale puis d'une couche d'une couche verticale.

Désolvatation



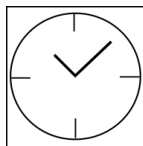
Temps de désolvatation intermédiaire env. 3 - 5 min entre passages de pulvérisation.

Conditions d'utilisation



L'application est optimale entre 18 et 25° C.
Le support doit être sec et exempt de poussière et de graisse.

Séchage



sec en poussière: 5 - 10 min
sec au toucher: après 30 - 40 min
complètement sec: après 24 heures
ponçable: après 45 min.

Les temps de séchage indiqués se réfèrent à une épaisseur de film sec d'environ 40 μm et à une température ambiante de 20° C.

Traitement ultérieur

Métal:

1. Spraila apprêt anticorrosion
2. Spraila apprêt universel Art.Nr. 300001
3. Couche de finition ou couche de base
4. Spraila vernis transparent bi-couche pour les vernis bi-couche

Bois, argile, céramique, verre, papier, pierre:

1. Spraila apprêt universel Art.Nr. 300001
2. Couche de finition ou couche de base
3. Spraila vernis transparent bi-couche pour les vernis bi-couche

Diverses matières plastiques:

Vérifier au préalable, à un endroit peu visible, que les vérifier la compatibilité et l'adhérence si nécessaire, avec un Appliquer un primaire d'adhérence plastique approprié.

1. Spraila apprêt universel Art.Nr. 300001
2. Couche de finition ou couche de base
3. Spraila vernis transparent bi-couche pour les vernis bi-couche

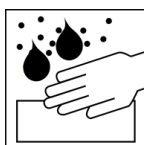
Ne convient pas aux supports en:

Polychlorure de vinyle (PVC), Polystyrène (PS), Polyéthylène (PE), Polypropylène (PP), et mélanges de ceux-ci (par ex. PP/EPDM)

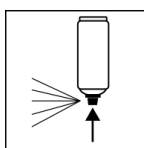
Recouvert de peinture:

Avec lui-même à tout moment. Après séchage, s'applique avec toutes les peintures du commerce mono- ou bi-composant à base de solvant ou d'eau.

Après usage



Peut être poncé à sec ou à l'eau avec du papier abrasif P 400 - P 500.



Après utilisation, retourner l'aérosol et purger la valve, pour éviter le grippage de la valve de pulvérisation.

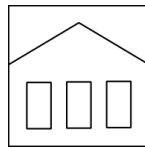
Conditions de stockage

Remarques importantes

Ne pas utiliser de pièces en plastique importantes pour la sécurité, telles que par ex., les casques de sécurité.

Ne pas vernir sur des surfaces enduites de résine synthétique cela peut entraîner un gonflement de la peinture et un gondolement de l'ancienne peinture peut être endommagé.

Stabilité au stockage



La aérosol est debout, sèche et protégée des influences chimiques et mécaniques être stocké et transporté entre 15 et 25° C. Les consignes de sécurité sur le bidon ainsi que toutes dispositions légales du lieu de stockage suivre.

Traitement des déchets



Éliminer les aérosols vides en les mettant au rebut dans les déchets spéciaux à recycler.

Remarque

Avant utilisation, les consignes de sécurité doivent toujours être lues attentivement et respectées

Les contenus de la présente fiche de données techniques ont été élaborés avec le plus grand soin et correspondent à l'état actuel de nos connaissances. Il s'agit de conseils techniques d'application à l'attention de l'utilisateur et ne constituent aucune garantie quant à d'éventuelles propriétés particulières des produits. Les indications sont données à titre indicatif et nous déclinons toute responsabilité quant à leur exactitude et leur exhaustivité. Ils n'exemptent pas l'utilisateur de sa responsabilité autonome de tester l'aptitude de nos produits à l'utilisation prévue pendant l'application. Observer les mises en garde indiquées sur les étiquettes des produits. Nos marques et brevets sont protégés par des droits d'auteur. Tous droits réservés. Nous nous réservons la possibilité d'actualiser, de modifier et de compléter les contenus des informations sans préavis à tout moment.