

# Fiche Technique

Peter Kwasny GmbH, Heilbronner Str. 96  
74831 Gundelsheim / Allemagne  
Téléphoner: +496269 95-0, Fax: +496269 95-80  
www.spraymax.com / www.kwasny.com / info@kwasny.de

## RACING

### Spray de peinture mat

### Vernis transparent

### Art. Nr. 288123



## Informations produit

### Description / utilisation

Le vernis Racing mat est un vernis à séchage rapide, Il s'agit d'un vernis transparent qui permet de sceller durablement les objets en métal, bois, pierre, verre, céramique, terre cuite, papier et la plupart des plastiques. Pour recouvrir et vitrifier les objets peints avec les peintures mates Auto-K comme par ex. Art.Nr. 288122.

### Propriétés

- Bon écoulement
- Haute teneur en solides
- Très bon rendement
- Séchage rapide et bon séchage à cœur
- Insensible aux rayures
- Résistant à la lumière et aux intempéries
- Sans métaux lourds: pas de plomb, cadmium, chrome

### Composition

Résines de combinaison nitro

### Coloris

transparent

### Finition

mat

### Taux de VOC (EU)

91,15

## Supports

Métal

(nettoyé, poncé, exempt de poussière et de graisse)  
Aluminium, surfaces galvanisées (prétraitées au préalable avec un apprêt approprié).

Diverses matières plastiques

Vérifier au préalable à un endroit peu visible la compatibilité avec la tester la compatibilité et l'adhérence. Le cas échéant, appliquer une couche d'apprêt avec un agent adhésif pour plastique approprié.

Bois, verre, céramique

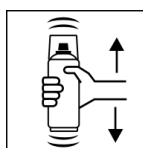
## Application

### Protections



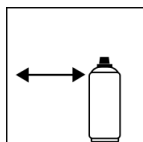
Porter un équipement de protection individuelle. (gants / lunettes de protection). Pour plus de détails, se reporter à la fiche de données de sécurité.

### Secouer



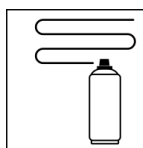
Bien agiter l'aérosol pendant 2 minutes à compter du bruit clair des billes mélangeuse.

### Distance de pulvérisation



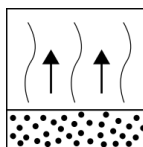
15 - 25 cm,  
Tenez la boîte aussi droite que possible.

### Application



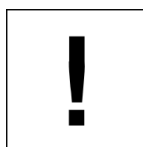
Pour 2 passages croisés: env. 40 - 50  $\mu\text{m}$   
On entend par "passage en croix" la pulvérisation d'une couche horizontale puis d'une couche d'une couche verticale.

### Désolvatation



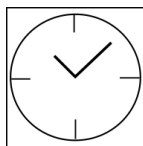
Temps de désolvatation intermédiaire env. 3 - 5 min entre passages de pulvérisation.

### Conditions d'utilisation



L'application est optimale entre 18 et 25° C.  
Le support doit être sec et exempt de poussière et de graisse.

### Séchage



sec en poussière: 5 - 10 min  
complètement sec: après 24 heures

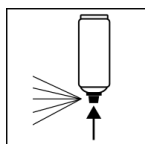
## Traitement ultérieur

### Peinture:

1. Appliquez le spray Racing directement sur les surfaces nettoyées et vaporiser la surface pré-apprêtée.

Peut être repeint avec lui-même à tout moment.

## Après usage



Après utilisation, retourner l'aérosol et purger la valve, pour éviter le grippage de la valve de pulvérisation.

## Conditions de stockage

### Remarques importantes

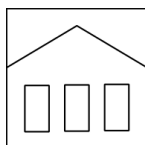
### Attention!

NE PAS utiliser pour les vernis brillants, la brillance serait perdue.

Ne pas pulvériser sur des surfaces peintes en résine synthétique, car la peinture peut remonter.

Ne pas enduire les pièces en plastique importantes pour la sécurité, comme les casques de sécurité, car les propriétés mécaniques peuvent être altérées.

## Stabilité au stockage



La aérosol est debout, sèche et protégée des influences chimiques et mécaniques être stocké et transporté entre 15 et 25° C. Les consignes de sécurité sur le bidon ainsi que toutes dispositions légales du lieu de stockage suivre.

## Traitement des déchets



Éliminer les aérosols vides en les mettant au rebut dans les déchets spéciaux à recycler.

## Remarque

Avant utilisation, les consignes de sécurité doivent toujours être lues attentivement et respectées

Les contenus de la présente fiche de données techniques ont été élaborés avec le plus grand soin et correspondent à l'état actuel de nos connaissances. Il s'agit de conseils techniques d'application à l'attention de l'utilisateur et ne constituent aucune garantie quant à d'éventuelles propriétés particulières des produits. Les indications sont données à titre indicatif et nous déclinons toute responsabilité quant à leur exactitude et leur exhaustivité. Ils n'exemptent pas l'utilisateur de sa responsabilité autonome de tester l'aptitude de nos produits à l'utilisation prévue pendant l'application. Observer les mises en garde indiquées sur les étiquettes des produits. Nos marques et brevets sont protégés par des droits d'auteur. Tous droits réservés. Nous nous réservons la possibilité d'actualiser, de modifier et de compléter les contenus des informations sans préavis à tout moment.