

TECHNISCHES MERKBLATT

Peter Kwasny GmbH, Heilbronner Str. 96
74831 Gundelsheim / Deutschland
Telefon: +496269 95-0, Fax: +496269 95-80
www.spraymax.com / www.kwasny.com / info@kwasny.de

RACING Lackspray blau metallic 400 ml Art. Nr. 288112



Produktdaten

Beschreibung / Verwendungszweck

Die Racing Lacksprays sind perfekt zur dekorativen Teile-Lackierung am Auto, sowie als schützende Lackierung für Gegenstände aller Art in Haus und Garten, geeignet. Die Racing Lacksprays sind schnell trocknend, sehr ergiebig, kratzunempfindlich und wetterbeständig. Das Racing Lackspray Sortiment umfasst eine Auswahl an gängigen Farbtönen. Auto-K Racing ist auch als Klarlack erhältlich.

Eigenschaften

- Guter Verlauf
- Hoher Festkörpergehalt
- Sehr ergiebig
- Rasche Antrocknung und gute Durchrocknung
- Kratzunempfindlich
- Lichtecht und wetterbeständig
- Schwermetallfrei: kein Blei, Cadmium, Chrom

Materialbasis

Nitrokombinationslack

Farbton

blau metallic

VOC-Wert (EU)

86,82

Untergrund

Metall (gereinigt, geschliffen, staub- und fettfrei)

diverse Kunststoffe

Hier zuvor an einer unauffälligen Stelle auf Verträglichkeit und Haftung prüfen. Ggf. mit einem geeigneten Kunststoffhaftvermittler vorgrundieren.

Holz, Papier,

Keramik, Ton, Stein, Glas (Untergründe müssen gereinigt, staub- und fettfrei sein)

Verarbeitung

Schutzmaßnahmen

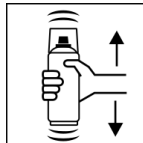


Persönliche Schutzausrüstung tragen.

(Handschuhe/Schutzbrille)

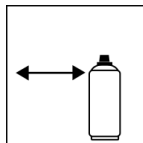
Nähere Hinweise siehe Sicherheitsdatenblatt.

Schütteln



Dose 2 Minuten gründlich schütteln - vom hörbaren Anschlag der Mischkugeln an gerechnet.

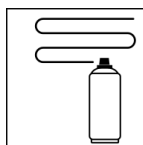
Spritzabstand



15 cm - 25 cm,

Dose möglichst senkrecht halten.

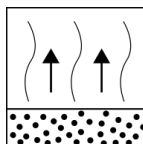
Spritzgänge



Bei 2 Kreuzgängen: ca. 40 - 50 µm

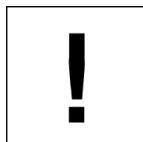
Unter Kreuzgang versteht man das Aufsprühen einer zunächst horizontalen und anschließend einer vertikalen Schicht.

Ablüftzeiten



Zwischenablüftzeit ca. 2 - 3 min zwischen den Spritzgängen.

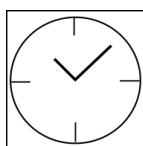
Verarbeitungsbedingungen



Optimale Verarbeitung bei 18° C - 25° C.

Untergrund muß trocken, staub- und fettfrei sein.

Trocknung



staubtrocken: ca. 5 - 10 min

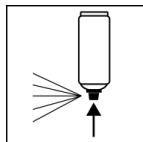
durchgetrocknet: nach 24 Std.

Lackieraufbau

Lackieraufbau:

- 1.) Je nach Untergrund Flächen mit entsprechender Grundierung vorbehandeln.
 - 2.) Racing-Sprays direkt auf grundierte Oberfläche sprühen.
- Überlackierbar mit sich selbst zu jedem Zeitpunkt.

Arbeitsende



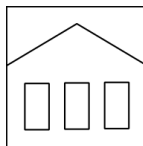
Nach Beenden des Lackiervorganges Dose umdrehen und Ventil leersprühen, um ein Verkleben des Sprühventils zu vermeiden.

Ergänzende Hinweise

Wichtige Hinweise

Nicht auf kunstharzlackierte Oberflächen sprühen, da der Lack eventuell hochziehen kann.

Lagerstabilität



Die Dose ist aufrecht stehend, trocken und geschützt vor chemischen und mechanischen Einflüssen zwischen 15 - 25° C zu lagern und zu transportieren. Die Sicherheitshinweise auf der Dose sowie alle gesetzlichen Bestimmungen des Lagerortes sind zu beachten.

Entsorgung



Die restentleerten Spraydosen sind als Wertstoff zu entsorgen. Dosen mit ausgehärtetem Material sind als Sonderabfall zu entsorgen.

Anmerkung

Vor der Anwendung sind die Sicherheitshinweise stets sorgfältig zu lesen und zu beachten.

Die Inhalte in diesem Technischen Datenblatt wurden mit größter Sorgfalt erstellt und entsprechen dem heutigen Stand unserer Kenntnisse. Sie dienen dem Anwender als anwendungstechnische Information und stellen keine Garantie bestimmter Eigenschaften dar. Die Angaben sind unverbindlich und wir übernehmen keine Haftung für Ihre Richtigkeit, Genauigkeit und Vollständigkeit. Sie befreien den Anwender bei der Verarbeitung nicht, unsere Produkte auf Ihre Eignung für die beabsichtigte Verwendung eigenverantwortlich selbst zu prüfen. Auf den Produktetiketten befindliche Warnhinweise sind zu beachten. Unsere Marken und Patente sind urheberrechtlich geschützt. Alle Rechte vorbehalten. Wir behalten uns vor, die Inhalte der Informationen ohne vorherige Ankündigung zu jeder Zeit zu aktualisieren, zu ändern und zu ergänzen.