

TECHNISCHES MERKBLATT

Peter Kwasny GmbH, Heilbronner Str. 96
74831 Gundelsheim / Deutschland
Telefon: +496269 95-0, Fax: +496269 95-80
www.spraymax.com / www.kwasny.com / info@kwasny.de

RACING Felgenspray weiß 400 ml Art. Nr. 288046



Produktdaten

Beschreibung / Verwendungszweck

Racing Felgenspray ist ein abriebfestes, waschstraßenbeständiges Produkt für die erfolgreiche Lackierung von Auto-Felgen.

Das Produkt verfügt über ein hohes Deckvermögen und ist widerstandsfähig gegen Streusalz, Steinschlag etc. Zusätzlich zu den Farbtönen ist ein Racing Klarlack Felgenspray (Art.Nr. 288 053) erhältlich.

Eigenschaften

- Zur Lackierung von Autofelgen
- Besonders hohes Deckvermögen
- Widerstandsfähig gegen Streusalz, Steinschlag etc.
- Abriebfest
- Waschstraßenbeständig
- Schwermetallfrei: kein Blei, Cadmium, Chrom

Materialbasis

Nitrokombinationslack

Farbton

weiß

VOC-Wert (EU)

88,00

Untergrund

Metallfelgen, Alufelgen (gereinigt, staub- und fettfrei)

Verarbeitung

Schutzmaßnahmen

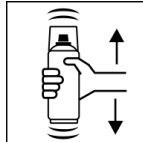


Persönliche Schutzausrüstung tragen.

(Handschuhe/Schutzbrille)

Nähere Hinweise siehe Sicherheitsdatenblatt.

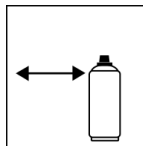
Schütteln



Dose 2 Minuten gründlich schütteln - vom hörbaren

Anschlag der Mischkugeln an gerechnet.

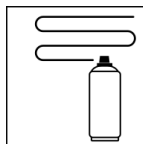
Spritzabstand



15 cm - 25 cm,

Dose möglichst senkrecht halten.

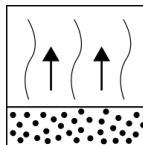
Spritzgänge



Bei 2 Kreuzgängen: ca. 50 - 60 µm

Unter Kreuzgang versteht man das Aufsprühen einer zunächst horizontalen und anschließend einer vertikalen Schicht.

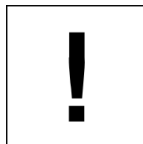
Ablüftzeiten



Zwischenablüftzeit ca. 2 - 3 min zwischen den

Spritzgängen.

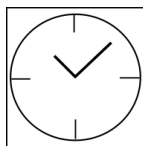
Verarbeitungsbedingungen



Optimale Verarbeitung bei 18° C - 25° C.

Untergrund muß trocken, staub- und fettfrei sein.

Trocknung



staubtrocken: 10 min

griffest: nach 2 - 3 Std.

durchgetrocknet: nach 12 Std.

Lackieraufbau

Lackieraufbau:

1. Racing Korrosionsschutz-Grundierung

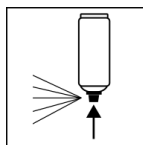
2. Racing Universal Grundierung

3. Racing Felgenspray

Überlackierbar mit sich selbst zu jedem Zeitpunkt.

Mit Klarlack zu jedem Zeitpunkt.

Arbeitsende



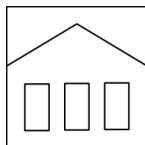
Nach Beenden des Lackiervorganges Dose

umdrehen und Ventil leersprühen, um ein

Verkleben des Sprühventils zu vermeiden.

Ergänzende Hinweise

Lagerstabilität



Die Dose ist aufrecht stehend, trocken und geschützt vor chemischen und mechanischen Einflüssen zwischen 15 - 25° C zu lagern und zu transportieren. Die Sicherheitshinweise auf der Dose sowie alle gesetzlichen Bestimmungen des Lagerortes sind zu beachten.

Entsorgung



Die restentleerten Spraydosen sind als Wertstoff zu entsorgen. Dosen mit ausgehärtetem Material sind als Sonderabfall zu entsorgen.

Anmerkung

Vor der Anwendung sind die Sicherheitshinweise stets sorgfältig zu lesen und zu beachten.

Die Inhalte in diesem Technischen Datenblatt wurden mit größter Sorgfalt erstellt und entsprechen dem heutigen Stand unserer Kenntnisse. Sie dienen dem Anwender als anwendungstechnische Information und stellen keine Garantie bestimmter Eigenschaften dar. Die Angaben sind unverbindlich und wir übernehmen keine Haftung für Ihre Richtigkeit, Genauigkeit und Vollständigkeit. Sie befreien den Anwender bei der Verarbeitung nicht, unsere Produkte auf Ihre Eignung für die beabsichtigte Verwendung eigenverantwortlich selbst zu prüfen. Auf den Produktetiketten befindliche Warnhinweise sind zu beachten. Unsere Marken und Patente sind urheberrechtlich geschützt. Alle Rechte vorbehalten. Wir behalten uns vor, die Inhalte der Informationen ohne vorherige Ankündigung zu jeder Zeit zu aktualisieren, zu ändern und zu ergänzen.