

Fiche Technique

Peter Kwasny GmbH, Heilbronner Str. 96
74831 Gundelsheim / Allemagne
Téléphoner: +496269 95-0, Fax: +496269 95-80
www.spraymax.com / www.kwasny.com / info@kwasny.de

RACING

Résistant à la chaleur 650° noir

400 ml

Art. Nr. 288041



Informations produit

Description / utilisation

Racing Thermostable 650° C est idéal pour les pièces de la voiture et de la maison soumises à de fortes températures, comme pots d'échappement, barbecues de jardin, chaudières, poêles en fonte. Le produit est résistant à la chaleur, résistant aux intempéries et à l'usure.

Propriétés

- Résistant à la chaleur jusqu'à 650° C
- Résistant aux intempéries
- Résistant
- Sans métaux lourds: pas de plomb, cadmium, chrome

Composition

Résines de silicone

Coloris

noir

Taux de VOC (EU)

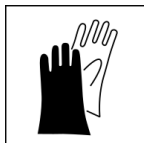
66,61

Supports

Pièces métalliques soumises à la température, comme par ex. pot d'échappement, gril de jardin, chaudière ou four en fonte.
(nettoyé, exempt de poussière et de graisse)

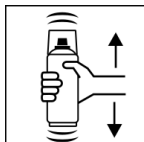
Application

Protections



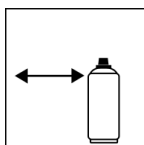
Porter un équipement de protection individuelle. (gants / lunettes de protection). Pour plus de détails, se reporter à la fiche de données de sécurité.

Secouer



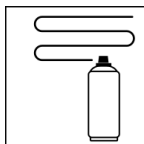
Bien agiter l'aérosol pendant 2 minutes à compter du bruit clair des billes mélangeuse.

Distance de pulvérisation



15 - 25 cm,
Tenez la boîte aussi droite que possible.

Application



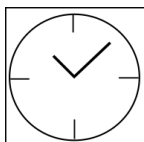
Pour 1 cloître: env. 7 μm
On entend par "passage en croix" la pulvérisation d'une couche horizontale puis d'une couche d'une couche verticale.

Conditions d'utilisation



L'application est optimale entre 18 et 25° C.
Le support doit être sec et exempt de poussière et de graisse.

Séchage

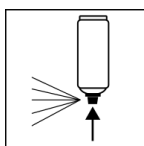


sec en poussière: 30 min
Réchauffer LENTEMENT
La peinture ne durcit qu'à des températures supérieures à +25° C.

Traitement ultérieur

Peinture:
Pas de traitement préalable avec des couches de fond. Pas de traitement ultérieur avec d'autres couches de finition et vernis transparent nécessaire. Peut être repeint avec lui-même à tout moment.

Après usage



Après utilisation, retourner l'aérosol et purger la valve, pour éviter le grippage de la valve de pulvérisation.

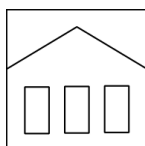
Conditions de stockage

Remarques importantes

Réchauffer LENTEMENT

La peinture ne durcit qu'à des températures supérieures à +25° C.

Stabilité au stockage



La aérosol est debout, sèche et protégée des influences chimiques et mécaniques être stocké et transporté entre 15 et 25° C. Les consignes de sécurité sur le bidon ainsi que toutes dispositions légales du lieu de stockage suivre.

Traitement des déchets



Éliminer les aérosols vides en les mettant au rebut dans les déchets spéciaux à recycler.

Remarque

Avant utilisation, les consignes de sécurité doivent toujours être lues attentivement et respectées

Les contenus de la présente fiche de données techniques ont été élaborés avec le plus grand soin et correspondent à l'état actuel de nos connaissances. Il s'agit de conseils techniques d'application à l'attention de l'utilisateur et ne constituent aucune garantie quant à d'éventuelles propriétés particulières des produits. Les indications sont données à titre indicatif et nous déclinons toute responsabilité quant à leur exactitude et leur exhaustivité. Ils n'exemptent pas l'utilisateur de sa responsabilité autonome de tester l'aptitude de nos produits à l'utilisation prévue pendant l'application. Observer les mises en garde indiquées sur les étiquettes des produits. Nos marques et brevets sont protégés par des droits d'auteur. Tous droits réservés. Nous nous réservons la possibilité d'actualiser, de modifier et de compléter les contenus des informations sans préavis à tout moment.