

Fiche Technique

Peter Kwasny GmbH, Heilbronner Str. 96
74831 Gundelsheim / Allemagne
Téléphoner: +496269 95-0, Fax: +496269 95-80
www.spraymax.com / www.kwasny.com / info@kwasny.de

RACING

Effet chrome

400 ml

Art. Nr. 288023



Informations produit

Description / utilisation

L'effet chrome Racing est une peinture à séchage rapide laque acrylique qui se caractérise par un très bon pouvoir couvrant, une grande résistance à la lumière et à la température ainsi qu'un rendement maximal. Cet effet donne à n'importe quelle surface lisse un effet métallique de type chrome argenté. Pour valoriser et embellir des pièces automobiles individuelles. Il présente une résistance limitée aux intempéries, mais pas à l'abrasion.

Propriétés

- Séchage rapide
- Haute résistance à la lumière et à la température
- Très bon rendement
- Bon écoulement
- Bon pouvoir couvrant
- Haute résistance aux produits chimiques
- Brillant métallique avec une haute réflectivité
- NON résistant à l'abrasion
- Le capuchon ne correspond pas au contenu
- Sans métaux lourds : pas de plomb, ni de cadmium

Composition

Résine acrylique

Coloris

chrome

Taux de VOC (EU)

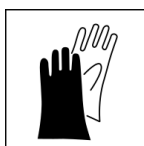
87,14

Supports

Métaux, tôles

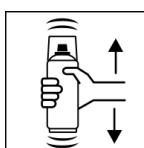
Application

Protections



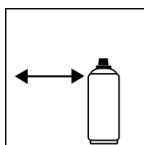
Porter un équipement de protection individuelle. (gants / lunettes de protection). Pour plus de détails, se reporter à la fiche de données de sécurité.

Secouer



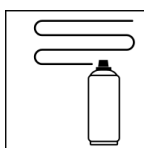
Bien agiter l'aérosol pendant 2 minutes à compter du bruit clair des billes mélangeuse.

Distance de pulvérisation



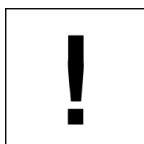
15 - 25 cm,
Tenez la boîte aussi droite que possible.

Application



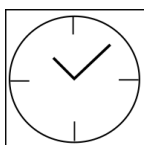
Pour 1 cloître: env. 15 - 20 μm
On entend par "passage en croix" la pulvérisation d'une couche horizontale puis d'une couche d'une couche verticale.

Conditions d'utilisation



L'application est optimale entre 18 et 25° C.
Le support doit être sec et exempt de poussière et de graisse.

Séchage



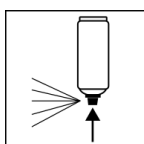
sec en poussière: 20 min
Sec au toucher: après 30 - 40 min
complètement sec: après 12 heures

Traitement ultérieur

Peinture:

1. apprêt anti-corrosion Racing
 2. apprêt universel Racing
 3. effet chrome racing
- Peut être repeint avec lui-même à tout moment.

Après usage



Après utilisation, retourner l'aérosol et purger la valve, pour éviter le grippage de la valve de pulvérisation.

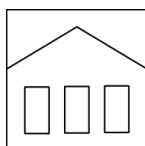
Conditions de stockage

Remarques importantes

ATTENTION!

Ne pas pulvériser de vernis transparent sur l'effet chrome, sinon l'effet spécial chrome sera perdu.

Stabilité au stockage



La aérosol est debout, sèche et protégée des influences chimiques et mécaniques être stocké et transporté entre 15 et 25° C. Les consignes de sécurité sur le bidon ainsi que toutes dispositions légales du lieu de stockage suivre.

Traitement des déchets



Éliminer les aérosols vides en les mettant au rebut dans les déchets spéciaux à recycler.

Remarque

Avant utilisation, les consignes de sécurité doivent toujours être lues attentivement et respectées

Les contenus de la présente fiche de données techniques ont été élaborés avec le plus grand soin et correspondent à l'état actuel de nos connaissances. Il s'agit de conseils techniques d'application à l'attention de l'utilisateur et ne constituent aucune garantie quant à d'éventuelles propriétés particulières des produits. Les indications sont données à titre indicatif et nous déclinons toute responsabilité quant à leur exactitude et leur exhaustivité. Ils n'exemptent pas l'utilisateur de sa responsabilité autonome de tester l'aptitude de nos produits à l'utilisation prévue pendant l'application. Observer les mises en garde indiquées sur les étiquettes des produits. Nos marques et brevets sont protégés par des droits d'auteur. Tous droits réservés. Nous nous réservons la possibilité d'actualiser, de modifier et de compléter les contenus des informations sans préavis à tout moment.