

## TECHNISCHES MERKBLATT

Peter Kwasny GmbH, Heilbronner Str. 96  
74831 Gundelsheim / Deutschland  
Telefon: +496269 95-0, Fax: +496269 95-80  
www.spraymax.com / www.kwasny.com / info@kwasny.de

**RACING**  
**Chrom-Effekt**  
**400 ml**  
**Art. Nr. 288023**



### Produktdaten

#### **Beschreibung / Verwendungszweck**

Racing Chrom-Effekt ist ein schnelltrocknender Acryllack, der sich durch eine sehr gute Deckfähigkeit, hohe Licht- und Temperaturbeständigkeit sowie höchste Ergiebigkeit auszeichnet. Dieser Effekt verleiht jeder glatten Oberfläche einen metallischen, silberchromartigen Effekt. Zur Aufwertung und Verschönerung einzelner Autoteile. Er ist begrenzt wetterfest, jedoch nicht abriebfest.

#### **Eigenschaften**

- Schnelle Trocknung
- Hohe Licht- und Temperaturbeständigkeit
- Sehr ergiebig
- Guter Verlauf
- Gutes Deckvermögen
- Hohe Chemikalienbeständigkeit
- Metallglanz mit hohem Rückstrahlvermögen
- NICHT abriebfest
- Kappe entspricht nicht dem Inhalt
- Schwermetallfrei: kein Blei, Cadmium

#### **Materialbasis**

Acrylharz

#### **Farbton**

chrom

#### **VOC-Wert (EU)**

87,14

## Untergrund

Metalle, Bleche

## Verarbeitung

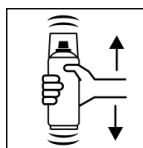
### Schutzmaßnahmen



Persönliche Schutzausrüstung tragen.  
(Handschuhe/Schutzbrille)

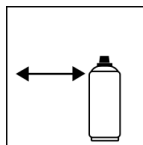
Nähere Hinweise siehe Sicherheitsdatenblatt.

### Schütteln



Dose 2 Minuten gründlich schütteln - vom hörbaren Anschlag der Mischkugeln an gerechnet.

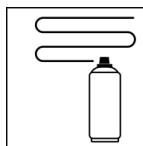
### Spritzabstand



15 cm - 25 cm,

Dose möglichst senkrecht halten.

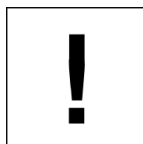
### Spritzgänge



1 Kreuzgang: ca. 15 - 20 µm

Unter Kreuzgang versteht man das Aufsprühen einer zunächst horizontalen und anschließend einer vertikalen Schicht.

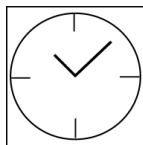
### Verarbeitungsbedingungen



Optimale Verarbeitung bei 18° C - 25° C.

Untergrund muß trocken, staub- und fettfrei sein.

### Trocknung



staubtrocken: 20 min

griffest: nach 30 - 40 min.

durchgetrocknet: nach 12 Std.

### Lackieraufbau

#### Lackieraufbau:

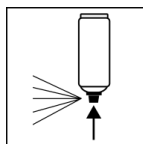
1. Racing Korrosionsschutz-Grundierung

2. Racing Universal Grundierung

3. Racing Chrom-Effekt

Überlackierbar mit sich selbst zu jedem Zeitpunkt.

### Arbeitsende



Nach Beenden des Lackiervorganges Dose umdrehen und Ventil leersprühen, um ein Verkleben des Sprühventils zu vermeiden.

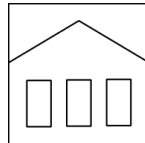
## Ergänzende Hinweise

### Wichtige Hinweise

#### ACHTUNG!

Chrom-Effekt nicht mit Klarlack übersprühen, da sonst der spezielle Chrom-Effekt verloren geht.

### Lagerstabilität



Die Dose ist aufrecht stehend, trocken und geschützt vor chemischen und mechanischen Einflüssen zwischen 15 - 25° C zu lagern und zu transportieren. Die Sicherheitshinweise auf der Dose sowie alle gesetzlichen Bestimmungen des Lagerortes sind zu beachten.

### Entsorgung



Die restentleerten Spraydosen sind als Wertstoff zu entsorgen. Dosen mit ausgehärtetem Material sind als Sonderabfall zu entsorgen.

### Anmerkung

Vor der Anwendung sind die Sicherheitshinweise stets sorgfältig zu lesen und zu beachten.

Die Inhalte in diesem Technischen Datenblatt wurden mit größter Sorgfalt erstellt und entsprechen dem heutigen Stand unserer Kenntnisse. Sie dienen dem Anwender als anwendungstechnische Information und stellen keine Garantie bestimmter Eigenschaften dar. Die Angaben sind unverbindlich und wir übernehmen keine Haftung für Ihre Richtigkeit, Genauigkeit und Vollständigkeit. Sie befreien den Anwender bei der Verarbeitung nicht, unsere Produkte auf Ihre Eignung für die beabsichtigte Verwendung eigenverantwortlich selbst zu prüfen. Auf den Produktetiketten befindliche Warnhinweise sind zu beachten. Unsere Marken und Patente sind urheberrechtlich geschützt. Alle Rechte vorbehalten. Wir behalten uns vor, die Inhalte der Informationen ohne vorherige Ankündigung zu jeder Zeit zu aktualisieren, zu ändern und zu ergänzen.