

TECHNISCHES MERKBLATT

Peter Kwasny GmbH, Heilbronner Str. 96
74831 Gundelsheim / Deutschland
Telefon: +496269 95-0, Fax: +496269 95-80
www.spraymax.com / www.kwasny.com / info@kwasny.de

RACING **Universal-Grundierung grau** **400 ml** **Art. Nr. 288001**



Produktdaten

Beschreibung / Verwendungszweck

Die Racing Universalgrundierung sorgt für eine solide Lackiervorbereitung. Das Produkt schafft einen glatten Untergrund und eine gute Haftfestigkeit für alle Gegenstände aus Holz, Metall, Stein, Glas etc. und die nachfolgende Decklackierung.

Eigenschaften

- Sorgt für glatten Untergrund
- Gleichmäßige Decklackierung
- Gute Haftfestigkeit
- Hohes Füllvermögen
- Sehr guter Verlauf
- Schnell trocknend
- Gut schleifbar
- Schwermetallfrei: kein Blei, Cadmium, Chrom

Materialbasis

Nitrokombinationslack

Farbton

grau

VOC-Wert (EU)

86,75

Untergrund

Metall (gereinigt, geschliffen, staub- und fettfrei)

diverse Kunststoffe

Hier zuvor an einer unauffälligen Stelle auf Verträglichkeit und Haftung prüfen. Ggf. mit einem geeigneten Kunststoffhaftvermittler vorgrundieren.

Holz, Papier,
Keramik, Ton, Stein, Glas (Untergründe müssen
gereinigt, staub- und fettfrei sein)

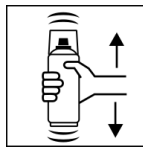
Verarbeitung

Schutzmaßnahmen



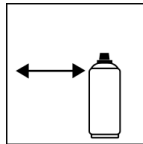
Persönliche Schutzausrüstung tragen.
(Handschuhe/Schutzbrille)
Nähere Hinweise siehe Sicherheitsdatenblatt.

Schütteln



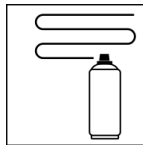
Dose 2 Minuten gründlich schütteln - vom hörbaren
Anschlag der Mischkugeln an gerechnet.

Spritzabstand



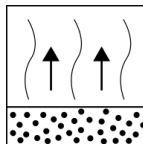
15 cm - 25 cm,
Dose möglichst senkrecht halten.

Spritzgänge



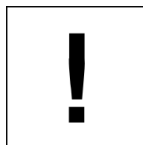
Bei 2 Kreuzgängen: ca. 50 - 60 µm
Unter Kreuzgang versteht man das Aufsprühen
einer zunächst horizontalen und anschließend einer
vertikalen Schicht.

Ablüftzeiten



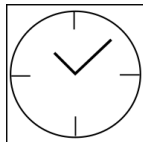
Zwischenablüftzeit ca. 5 - 10 min zwischen den
Spritzgängen.

Verarbeitungsbedingungen



Optimale Verarbeitung bei 18° C - 25° C.
Untergrund muß trocken, staub- und fettfrei sein.

Trocknung



staubtrocken: 20 min
durchgetrocknet: nach 12 Std.

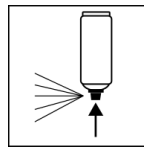
Lackieraufbau

Lackieraufbau:

1. Racing Korrosionsschutz-Grundierung
2. Racing Universal Grundierung
3. Decklack

Überlackierbar mit sich selbst zu jedem Zeitpunkt.
Mit allen Racing-Lacken zu jedem Zeitpunkt.

Arbeitsende



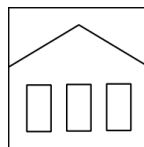
Nach Beenden des Lackiervorganges Dose umdrehen und Ventil leersprühen, um ein Verkleben des Sprühventils zu vermeiden.

Ergänzende Hinweise

Wichtige Hinweise

Nicht auf kunstharzlackierte Oberflächen sprühen, da der Lack eventuell hochziehen kann.

Lagerstabilität



Die Dose ist aufrecht stehend, trocken und geschützt vor chemischen und mechanischen Einflüssen zwischen 15 - 25° C zu lagern und zu transportieren. Die Sicherheitshinweise auf der Dose sowie alle gesetzlichen Bestimmungen des Lagerortes sind zu beachten.

Entsorgung



Die restentleerten Spraydosen sind als Wertstoff zu entsorgen. Dosen mit ausgehärtetem Material sind als Sonderabfall zu entsorgen.

Anmerkung

Vor der Anwendung sind die Sicherheitshinweise stets sorgfältig zu lesen und zu beachten.

Die Inhalte in diesem Technischen Datenblatt wurden mit größter Sorgfalt erstellt und entsprechen dem heutigen Stand unserer Kenntnisse. Sie dienen dem Anwender als anwendungstechnische Information und stellen keine Garantie bestimmter Eigenschaften dar. Die Angaben sind unverbindlich und wir übernehmen keine Haftung für Ihre Richtigkeit, Genauigkeit und Vollständigkeit. Sie befreien den Anwender bei der Verarbeitung nicht, unsere Produkte auf Ihre Eignung für die beabsichtigte Verwendung eigenverantwortlich selbst zu prüfen. Auf den Produktetiketten befindliche Warnhinweise sind zu beachten. Unsere Marken und Patente sind urheberrechtlich geschützt. Alle Rechte vorbehalten. Wir behalten uns vor, die Inhalte der Informationen ohne vorherige Ankündigung zu jeder Zeit zu aktualisieren, zu ändern und zu ergänzen.