

Fiche Technique

Peter Kwasny GmbH, Heilbronner Str. 96
74831 Gundelsheim / Allemagne
Téléphoner: +496269 95-0, Fax: +496269 95-80
www.spraymax.com / www.kwasny.com / info@kwasny.de

SprayTEC

Protection contre les gravillons et le bas de caisse

Boîte à pistolets gris

1000 ml

Art. Nr. 235553



Informations produit

Description / utilisation

La protection contre les gravillons et le dessous de caisse SprayTec est un matériau de revêtement de dessous de caisse pouvant être peint, à base de résine synthétique et de caoutchouc.

Spécialement conçu pour une application sans écoulement, pour une mise en œuvre immédiate en spray ou en entonnoir prêt à pulvériser avec un pistolet à air comprimé ou un pistolet airless. Forme une couche de protection à élasticité permanente contre les impacts de pierres de toutes sortes.

La protection contre les gravillons et le bas de caisse SprayTec est utilisée sur les côtés extérieurs des carrosseries. Le véhicule est protégé durablement contre les influences mécaniques et chimiques.

Propriétés

- Résistance maximale à la corrosion selon DIN 53210SS
- Excellente adhérence
- Résistance maximale à l'abrasion
- Séchage rapide
- Très grande élasticité (= viscoélastique)
- Protège efficacement contre la chaleur et le froid (utilisable de 5 à 35° C)

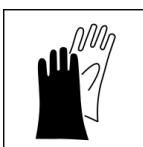
- Une couche cireuse protège durablement contre les gravillons, le sel de déneigement, rouille, l'eau, glace, la neige et les dommages dus à la corrosion
- Peut être recouvert avec n'importe quel système de peinture (après séchage complet)

Supports

Extérieur des carrosseries de voitures, camions, véhicules, spoilers, jupes arrière, bas de caisse, caravanes, réservoirs, bateaux, etc.

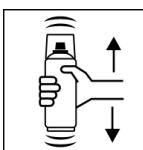
Application

Protections



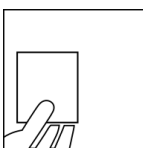
Porter un équipement de protection individuelle. (gants / lunettes de protection). Pour plus de détails, se reporter à la fiche de données de sécurité.

Secouer



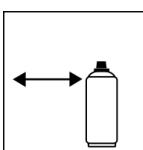
Bien agiter la boîte pendant env. 30 sec avant l'utilisation.

Test produit



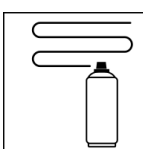
Pulvérisation d'essai

Distance de pulvérisation



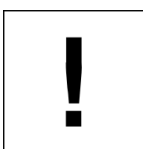
20 - 30 cm
Tenez la boîte aussi droite que possible.

Application



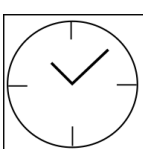
Vaporiser le produit en plusieurs couches croisées. On entend par "croisé" la pulvérisation d'une d'abord une couche horizontale, puis une couche verticale.

Conditions d'utilisation



L'application est optimale entre 18 et 25° C.
Le support doit être sec et exempt de poussière et de graisse.

Séchage



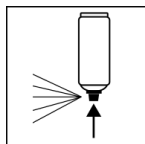
recouvrable: après env. 2 heures
complètement sec: après 24 heures

Traitement ultérieur

La surface à traiter doit être soigneusement nettoyée de toute trace d'huile de fluage, de goudron et de résidus de cire. Enlèvement possible avec du white spirit. Recouvrir généreusement les surfaces qui ne doivent pas être pulvérisées.

NE PAS vaporiser sur le moteur, la boîte de vitesses, le point de freinage et les vaporiser sur les tuyaux d'échappement. Eliminer immédiatement les éclaboussures sur la carrosserie à l'aide d'un chiffon imbibé d'essence ou de pétrole. Après solidification complète, il peut être peint avec n'importe quel peut être recouvert par un système de peinture.

Après usage

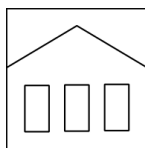


Retourner l'aérosol après utilisation et vider complètement la valve.

Nettoyer les outils utilisés de manière appropriée.

Conditions de stockage

Stabilité au stockage



La aérosol est debout, sèche et protégée des influences chimiques et mécaniques être stocké et transporté entre 15 et 25° C. Les consignes de sécurité sur le bidon ainsi que toutes dispositions légales du lieu de stockage suivre.

Traitement des déchets



Les bombes aérosols vides doivent être éliminées comme matière recyclable. Les bombes contenant du produit durci doivent être éliminées comme déchets spéciaux.

Remarque

Avant utilisation, les consignes de sécurité doivent toujours être lues attentivement et respectées

Les contenus de la présente fiche de données techniques ont été élaborés avec le plus grand soin et correspondent à l'état actuel de nos connaissances. Il s'agit de conseils techniques d'application à l'attention de l'utilisateur et ne constituent aucune garantie quant à d'éventuelles propriétés particulières des produits. Les indications sont données à titre indicatif et nous déclinons toute responsabilité quant à leur exactitude et leur exhaustivité. Ils n'exemptent pas l'utilisateur de sa responsabilité autonome de tester l'aptitude de nos produits à l'utilisation prévue pendant l'application. Observer les mises en garde indiquées sur les étiquettes des produits. Nos marques et brevets sont protégés par des droits d'auteur. Tous droits réservés. Nous nous réservons la possibilité d'actualiser, de modifier et de compléter les contenus des informations sans préavis à tout moment.