

## Fiche Technique

Peter Kwasny GmbH, Heilbronner Str. 96  
74831 Gundelsheim / Allemagne  
Téléphoner: +496269 95-0, Fax: +496269 95-80  
www.spraymax.com / www.kwasny.com / info@kwasny.de

### SprayTEC

#### Protection du dessous de caisse - bitume

#### Boîte à pistolets noir

1000 ml

Art. Nr. 235550



### Informations produit

#### Description / utilisation

La protection de dessous de caisse SprayTec est un matériau de revêtement de dessous de caisse de haute qualité à base de bitume. Spécialement conçu pour une utilisation sans application. Protège la voiture de manière fiable contre les éclats de pierre, la rouille, le sel de déneigement, l'eau, la corrosion, la glace et la neige.

Le bitume de sous-couche SprayTec dispose d'une résistance maximale à la corrosion, d'une excellente adhérence et d'une résistance maximale à l'abrasion. Grâce à une couche épaisse et élastique, le véhicule est protégé durablement contre les agressions mécaniques et les influences chimiques.

#### Propriétés

- Résistance maximale à la corrosion selon DIN 53210SS
- Test au brouillard salin 200 heures
- Excellente adhérence
- Résistance maximale à l'abrasion
- Très grande élasticité
- Protège efficacement contre la chaleur et le froid (utilisable de 5 à 35° C)
- Protège durablement contre les agressions mécaniques et influences chimiques
- Réglage efficace de l'anti-vibration
- Ne PAS peindre

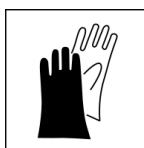
**Coloris** noir  
**Taux de VOC (EU)** 67,00

## Supports

Voitures, camions, véhicules, machines, caravanes, citernes, bateaux, etc. au niveau du soubassement et des les passages de roues.

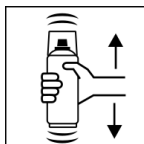
## Application

### Protections



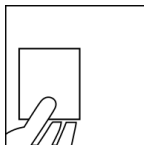
Porter un équipement de protection individuelle. (gants / lunettes de protection). Pour plus de détails, se reporter à la fiche de données de sécurité.

### Secouer



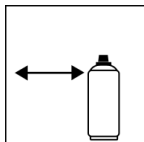
Bien agiter la boîte pendant env. 30 sec avant l'utilisation.

### Test produit



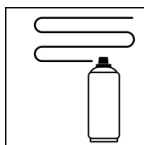
Pulvérisation d'essai

### Distance de pulvérisation



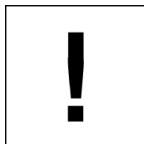
20 - 30 cm  
 Tenez la boîte aussi droite que possible.

### Application



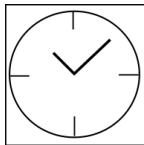
Vaporiser le produit en plusieurs couches croisées. On entend par "croisé" la pulvérisation d'une d'abord une couche horizontale, puis une couche verticale.

### Conditions d'utilisation



L'application est optimale entre 18 et 25° C.  
 Le support doit être sec et exempt de poussière et de graisse.

### Séchage



recouvrable: après env. 5 heures  
 complètement sec: après 24 heures

### Traitement ultérieur

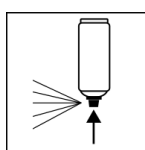
La surface à traiter doit être soigneusement nettoyée de toute trace d'huile de fluage, de goudron et de résidus de cire. Enlèvement possible avec du white

spirit. Recouvrir généreusement les surfaces qui ne doivent pas être pulvérisées.

Ne pas vaporiser sur le moteur, la transmission, le point de freinage et les vaporiser sur les tuyaux d'échappement.

Les éclaboussures sur la carrosserie doivent être nettoyées immédiatement avec un éliminer les éclaboussures d'essence ou de pétrole.

### Après usage



Retourner l'aérosol après utilisation et vider complètement la valve.

Nettoyer les outils utilisés de manière appropriée.

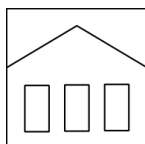
## Conditions de stockage

### Remarques importantes

NE PAS peindre par-dessus.

Ne pas vaporiser sur le moteur, la boîte de vitesses, le point de freinage et les vaporiser sur les tuyaux d'échappement.

### Stabilité au stockage



La aérosol est debout, sèche et protégée des influences chimiques et mécaniques être stocké et transporté entre 15 et 25° C. Les consignes de sécurité sur le bidon ainsi que toutes dispositions légales du lieu de stockage suivre.

### Traitement des déchets



Les bombes aérosols vides doivent être éliminées comme matière recyclable. Les bombes contenant du produit durci doivent être éliminées comme déchets spéciaux.

### Remarque

Avant utilisation, les consignes de sécurité doivent toujours être lues attentivement et respectées

Les contenus de la présente fiche de données techniques ont été élaborés avec le plus grand soin et correspondent à l'état actuel de nos connaissances. Il s'agit de conseils techniques d'application à l'attention de l'utilisateur et ne constituent aucune garantie quant à d'éventuelles propriétés particulières des produits. Les indications sont données à titre indicatif et nous déclinons toute responsabilité quant à leur exactitude et leur exhaustivité. Ils n'exemptent pas l'utilisateur de sa responsabilité autonome de tester l'aptitude de nos produits à l'utilisation prévue pendant l'application. Observer les mises en garde indiquées sur les étiquettes des produits. Nos marques et brevets sont protégés par des droits d'auteur. Tous droits réservés. Nous nous réservons la possibilité d'actualiser, de modifier et de compléter les contenus des informations sans préavis à tout moment.