

TECHNISCHES MERKBLATT

Peter Kwasny GmbH, Heilbronner Str. 96
74831 Gundelsheim / Deutschland
Telefon: +496269 95-0, Fax: +496269 95-80
www.spraymax.com / www.kwasny.com / info@kwasny.de

SprayTEC
Unterbodenschutz - Bitumen
Pistolendose schwarz
1000 ml
Art. Nr. 235550



Produktdaten

Beschreibung / Verwendungszweck

SprayTec Unterbodenschutz ist ein hochwertiges Unterboden-Beschichtungsmaterial auf Bitumen-Basis. Speziell entwickelt für eine ablauffreie Anwendung. Schützt das Auto zuverlässig vor Steinschlägen, Rost, Streusalz, Wasser, Korrosion, Eis und Schnee.

SprayTec Unterbodenschutz-Bitumen verfügt über höchste Korrosionsbeständigkeit, hervorragende Haftung und höchste Abriebbeständigkeit. Durch eine dicke, elastische Schicht wird das Fahrzeug dauerhaft gegen mechanische und chemische Einflüsse geschützt.

Eigenschaften

- Höchste Korrosionsbeständigkeit nach DIN 53210SS
- Salzsprühtest 200 Stunden
- Hervorragende Haftung
- Höchste Abriebbeständigkeit
- Sehr hohe Elastizität
- Schützt wirksam vor Hitze und Kälte (von 5 - 35° C einsetzbar)
- Schützt dauerhaft gegen mechanische und chemische Einflüsse
- Anti-Dröhn wirksam eingestellt
- Bitte NICHT überlackieren

Farbton schwarz
VOC-Wert (EU) 67,00

Untergrund

Kfz, LKW, Fahrzeuge, Maschinen, Wohnwagen, Tanks, Boote usw. im Bereich Unterboden und Radkästen.

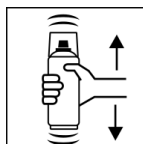
Verarbeitung

Schutzmaßnahmen



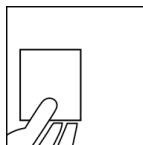
Persönliche Schutzausrüstung tragen.
 (Handschuhe/Schutzbrille)
 Nähere Hinweise siehe Sicherheitsdatenblatt.

Schütteln



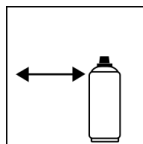
Dose vor Gebrauch 3 min. gründlich schütteln.

Probesprühen-Farbtonprüfen



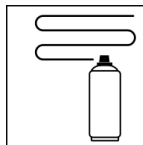
Probesprühen

Spritzabstand



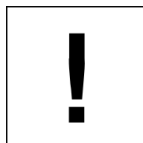
20 - 30 cm
 Dose möglichst senkrecht halten.

Spritzgänge



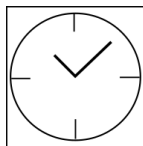
Das Produkt im Kreuzgang in mehreren Schichten aufsprühen.
 Unter Kreuzgang versteht man das Aufsprühen einer zunächst horizontalen und anschließend einer vertikalen Schicht.

Verarbeitungsbedingungen



Optimale Verarbeitung bei 18° C - 25° C.
 Untergrund muss trocken, staub- und fettfrei sein.

Trocknung

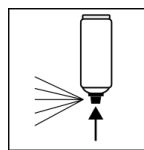


griffest: nach ca. 5 Stunden
 durchgetrocknet: nach 24 Stunden

Lackieraufbau

Die zu behandelnde Fläche ist gründlich von Kriechöl, Teer und Wachsresten zu reinigen. Entfernung mit Testbenzin möglich.
Nicht zu besprühende Flächen großzügig abkleben.
Nicht auf den Motor, Getriebe, Bremsstelle und Auspuffrohre sprühen.
Spritzer an der Karosserie sofort mit einem benzin- oder petroleumgetränkten Lappen entfernen.

Arbeitsende



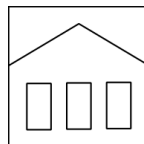
Nach Gebrauch Werkzeuge und Spritzpistole gründlich reinigen.

Ergänzende Hinweise

Wichtige Hinweise

NICHT überlackieren.
Nicht auf den Motor, Getriebe, Bremsstelle und Auspuffrohre sprühen.

Lagerstabilität



Die Dose ist Aufrecht stehend, trocken und geschützt vor chemischen und mechanischen Einflüssen zwischen 15 - 25° C zu lagern und zu transportieren.
Die Sicherheitshinweise auf der Dose sowie alle gesetzlichen Bestimmungen des Lagerortes sind zu beachten.

Entsorgung



Die restentleerte Dose ist als Wertstoff zu entsorgen. Dosen mit ausgehärtetem Material sind als Sonderabfall zu entsorgen.

Anmerkung

Vor der Anwendung sind die Sicherheitshinweise stets sorgfältig zu lesen und zu beachten.

Die Inhalte in diesem Technischen Datenblatt wurden mit größter Sorgfalt erstellt und entsprechen dem heutigen Stand unserer Kenntnisse. Sie dienen dem Anwender als anwendungstechnische Information und stellen keine Garantie bestimmter Eigenschaften dar. Die Angaben sind unverbindlich und wir übernehmen keine Haftung für Ihre Richtigkeit, Genauigkeit und Vollständigkeit. Sie befreien den Anwender bei der Verarbeitung nicht, unsere Produkte auf Ihre Eignung für die beabsichtigte Verwendung eigenverantwortlich selbst zu prüfen. Auf den Produktetiketten befindliche Warnhinweise sind zu beachten. Unsere Marken und Patente sind urheberrechtlich geschützt. Alle Rechte vorbehalten. Wir behalten uns vor, die Inhalte der Informationen ohne vorherige Ankündigung zu jeder Zeit zu aktualisieren, zu ändern und zu ergänzen.