

Fiche Technique

Peter Kwasny GmbH, Heilbronner Str. 96
74831 Gundelsheim / Allemagne
Téléphoner: +496269 95-0, Fax: +496269 95-80
www.spraymax.com / www.kwasny.com / info@kwasny.de

SprayTEC

Spray adhésif

400 ml

Art. Nr. 235050



Informations produit

Description / utilisation

Le spray adhésif SprayTec est une colle universelle très efficace, universelle, qui peut être utilisée comme colle de montage, d'adhérence et de colle de contact pour de nombreux domaines d'application peut être utilisé. Pour des collages durables et très adhérents de toutes sortes. Le spray adhésif SprayTec colle rapidement et de manière fiable et est simple et propre à utiliser.

Propriétés

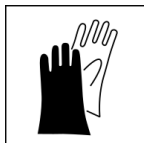
- Colle universelle
- Colle de manière fiable et rapide
- Utilisable de manière universelle sur les Matériaux
- Propre à l'emploi
- Pratique et facile à utiliser

Supports

Métaux (par ex. acier, aluminium, cuivre, laiton),
tôle peinte
Mousse, plastique, polystyrène, caoutchouc, cuir,
textile, bois, laine de verre, feutre, carton, matériaux
en polyester, céramique, etc.

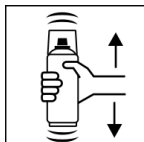
Application

Protections



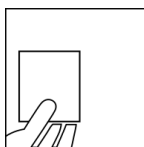
Porter un équipement de protection individuelle. (gants / lunettes de protection). Pour plus de détails, se reporter à la fiche de données de sécurité.

Secouer



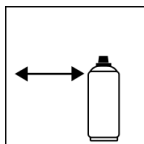
Bien agiter la boîte pendant env. 30 sec avant l'utilisation.

Test produit



Pulvérisation d'essai

Distance de pulvérisation



15 - 20 cm

Tenez la boîte aussi droite que possible.

Conditions d'utilisation



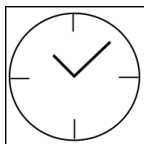
L'application est optimale entre 18 et 25° C.

Le support doit être sec et exempt de poussière et de graisse.

Collage

Appliquer le spray adhésif sur les deux surfaces à coller en effectuant des mouvements croisés réguliers. Après environ 5 minutes, assembler les pièces à coller avec précision et appuyer fortement. En cas d'application sur une seule face, il n'est pas possible de réaliser des collages sous tension.

Séchage



Préséchage: env. 5 min

Fenêtre d'application: 60 min

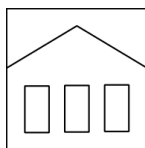
durcissement complet: après 120 min

Les valeurs indiquées se réfèrent à une température de 20° C et à une humidité relative de 50 %.

Les temps de séchage dépendent de la capacité d'absorption du support et de l'épaisseur de la couche appliquée par pulvérisation.

Conditions de stockage

Stabilité au stockage



La aérosol est debout, sèche et protégée des influences chimiques et mécaniques être stocké et transporté entre 15 et 25° C. Les consignes de sécurité sur le bidon ainsi que toutes dispositions légales du lieu de stockage suivre.

Traitement des déchets



Les bombes aérosols vides doivent être éliminées comme matière recyclable. Les bombes contenant du produit durci doivent être éliminées comme déchets spéciaux.

Remarque

Avant utilisation, les consignes de sécurité doivent toujours être lues attentivement et respectées

Les contenus de la présente fiche de données techniques ont été élaborés avec le plus grand soin et correspondent à l'état actuel de nos connaissances. Il s'agit de conseils techniques d'application à l'attention de l'utilisateur et ne constituent aucune garantie quant à d'éventuelles propriétés particulières des produits. Les indications sont données à titre indicatif et nous déclinons toute responsabilité quant à leur exactitude et leur exhaustivité. Ils n'exemptent pas l'utilisateur de sa responsabilité autonome de tester l'aptitude de nos produits à l'utilisation prévue pendant l'application. Observer les mises en garde indiquées sur les étiquettes des produits. Nos marques et brevets sont protégés par des droits d'auteur. Tous droits réservés. Nous nous réservons la possibilité d'actualiser, de modifier et de compléter les contenus des informations sans préavis à tout moment.