

## TECHNISCHES MERKBLATT

Peter Kwasny GmbH, Heilbronner Str. 96  
74831 Gundelsheim / Deutschland  
Telefon: +496269 95-0, Fax: +496269 95-80  
www.spraymax.com / www.kwasny.com / info@kwasny.de

**SprayTEC**  
**PTFE-Spray**  
**Hochleistungs-Haftschrnierstoff**  
**400 ml**  
**Art. Nr. 235030**



### Produktdaten

#### **Beschreibung / Verwendungszweck**

SprayTec PTFE-Spray ist ein festtrocknendes Dauertrenn-, Schmier- und Gleitmittel auf Teflon-Basis (DuPont).  
Das Produkt ist wasserabweisend und sorgt für dauerhaften Schutz aller beweglichen und unbeweglichen Teile von Maschinen und Anlagen in Industrie und Werkstatt die unter extremen mechanischen und Temperaturbelastungen stehen. Es ist hochtemperaturbeständig von -20° C bis +80° C. Es verfügt über hervorragende Korrosionsschutzeigenschaften und ist auch auf Kunststoffen einsetzbar. Ideal für industrielle Anwendungen, aber auch geeignet für die Bereiche Auto, Zweirad und Freizeit.

#### **Eigenschaften**

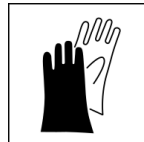
- Dauerhafter Langzeitschutz
- Für hohe mechanische Belastungen
- Besitzt eine gute Dauerschmierung
- Hervorragende Korrosionsschutzeigenschaften
- Auch für Kunststoffe geeignet
- Ohne Fett
- Wasserabweisend

## Untergrund

Antriebe, Maschinen, Motoren, Kettensägen, Lager, Werkzeuge, Gewinde, Schubläden, Instrumente, Auto, Zweirad und Freizeit.

## Verarbeitung

### Schutzmaßnahmen

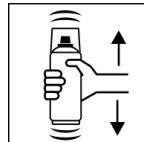


Persönliche Schutzausrüstung tragen.

(Handschuhe/Schutzbrille)

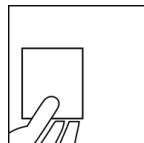
Nähere Hinweise siehe Sicherheitsdatenblatt.

### Schütteln



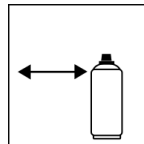
Dose vor Gebrauch ca. 30 Sekunden gründlich schütteln.

### Probesprühen-Farbtönenprüfen



Probesprühen

### Spritzabstand



15 cm – 20 cm

Dose möglichst senkrecht halten.

### Verarbeitungsbedingungen



Optimale Verarbeitung bei 18° C - 25° C.

Untergrund muss trocken, staub- und fettfrei sein.

### Lackieraufbau

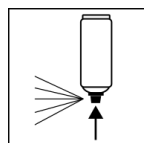
Vor Anwendung bei synthetischen Werkstoffen durch Tests die Beständigkeit prüfen.

Zu behandelnde Flächen müssen sauber, trocken, fett- und rostfrei sein.

Es können mehrere Schichten aufgetragen werden, wobei jede Schicht in sich trocknen muss.

Ein Polieren mit einem sauberen Tuch verbessert die genannten Produkteigenschaften.

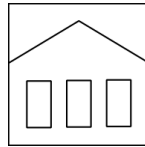
### Arbeitsende



Nach Gebrauch Dose unbedingt umdrehen und Ventil komplett leersprühen.

## Ergänzende Hinweise

### Lagerstabilität



Die Dose ist Aufrecht stehend, trocken und geschützt vor chemischen und mechanischen Einflüssen zwischen 15 - 25° C zu lagern und zu transportieren. Die Sicherheitshinweise auf der Dose sowie alle gesetzlichen Bestimmungen des Lagerortes sind zu beachten.

### Entsorgung



Die restentleerten Spraydosen sind als Wertstoff zu entsorgen. Dosen mit ausgehärtetem Material sind als Sonderabfall zu entsorgen.

### Anmerkung

Vor der Anwendung sind die Sicherheitshinweise stets sorgfältig zu lesen und zu beachten.

Die Inhalte in diesem Technischen Datenblatt wurden mit größter Sorgfalt erstellt und entsprechen dem heutigen Stand unserer Kenntnisse. Sie dienen dem Anwender als anwendungstechnische Information und stellen keine Garantie bestimmter Eigenschaften dar. Die Angaben sind unverbindlich und wir übernehmen keine Haftung für Ihre Richtigkeit, Genauigkeit und Vollständigkeit. Sie befreien den Anwender bei der Verarbeitung nicht, unsere Produkte auf Ihre Eignung für die beabsichtigte Verwendung eigenverantwortlich selbst zu prüfen. Auf den Produktetiketten befindliche Warnhinweise sind zu beachten. Unsere Marken und Patente sind urheberrechtlich geschützt. Alle Rechte vorbehalten. Wir behalten uns vor, die Inhalte der Informationen ohne vorherige Ankündigung zu jeder Zeit zu aktualisieren, zu ändern und zu ergänzen.