

## TECHNISCHES MERKBLATT

Peter Kwasny GmbH, Heilbronner Str. 96  
74831 Gundelsheim / Deutschland  
Telefon: +496269 95-0, Fax: +496269 95-80  
www.spraymax.com / www.kwasny.com / info@kwasny.de

### **SprayTEC** **Rostlöser-Spray** **400 ml** **Art. Nr. 235013**



### **Produktdaten**

#### **Beschreibung / Verwendungszweck**

SprayTec Rostlöser-Spray ist ein hochwirksamer, universell einsetzbarer Rostlöser mit hohem Kriechvermögen, der in kleinste Ritzen und Hohlräume eindringt und von Rost befreit. Spezifische Additive sorgen für eine Unterwanderung und Verdrängung der Feuchtigkeit, verhindert Reibung, beseitigt Quietschen usw.

#### **Eigenschaften**

- Löst nachhaltig Schmutz und Rost
- Lockert verrostete Teile, wie z.B. Schrauben, Muttern, Scharniere, Bolzen, Ventile
- Verhindert Reibung
- Stoppt Korrosion
- Beseitigt Quietschen
- Unterwandert und verdrängt Feuchtigkeit
- Schmiert bewegliche Teile
- Beste Kriech Eigenschaften
- Sprühhörchen am Sprühkopf ermöglicht punktgenaues Sprühen

#### **Materialbasis**

Spezifische Additive

### **Untergrund**

Auto, Motorrad, Handwerk, Industrie sowie Freizeit und Hobby.

## Verarbeitung

### Schutzmaßnahmen

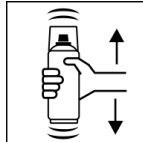


Persönliche Schutzausrüstung tragen.

(Handschuhe/Schutzbrille)

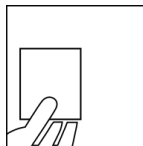
Nähere Hinweise siehe Sicherheitsdatenblatt.

### Schütteln



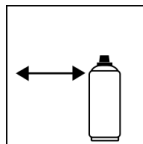
Dose vor Gebrauch ca. 30 Sekunden gründlich schütteln.

### Probesprühen-Farbtönen prüfen



Probesprühen

### Spritzabstand



15 cm - 20 cm

Dose möglichst senkrecht halten.

### Verarbeitungsbedingungen



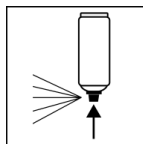
Optimale Verarbeitung bei 18° C - 25° C.

Untergrund muss trocken, staub- und fettfrei sein.

### Lackieraufbau

Zu behandelnde Flächen in einem Abstand von ca. 20 - 25 cm gleichmäßig und sorgfältig einsprühen. Bei starkem Rost Sprühvorgang entsprechend wiederholen.

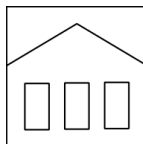
### Arbeitsende



Nach Gebrauch Dose unbedingt umdrehen und Ventil komplett leersprühen.

## Ergänzende Hinweise

### Lagerstabilität



Die Dose ist Aufrecht stehend, trocken und geschützt vor chemischen und mechanischen Einflüssen zwischen 15 - 25° C zu lagern und zu transportieren. Die Sicherheitshinweise auf der Dose sowie alle gesetzlichen Bestimmungen des Lagerortes sind zu beachten.

### Entsorgung



Die restentleerten Spraydosen sind als Wertstoff zu entsorgen. Dosen mit ausgehärtetem Material sind als Sonderabfall zu entsorgen.

## **Anmerkung**

Vor der Anwendung sind die Sicherheitshinweise stets sorgfältig zu lesen und zu beachten.

Die Inhalte in diesem Technischen Datenblatt wurden mit größter Sorgfalt erstellt und entsprechen dem heutigen Stand unserer Kenntnisse. Sie dienen dem Anwender als anwendungstechnische Information und stellen keine Garantie bestimmter Eigenschaften dar. Die Angaben sind unverbindlich und wir übernehmen keine Haftung für Ihre Richtigkeit, Genauigkeit und Vollständigkeit. Sie befreien den Anwender bei der Verarbeitung nicht, unsere Produkte auf Ihre Eignung für die beabsichtigte Verwendung eigenverantwortlich selbst zu prüfen. Auf den Produktetiketten befindliche Warnhinweise sind zu beachten. Unsere Marken und Patente sind urheberrechtlich geschützt. Alle Rechte vorbehalten. Wir behalten uns vor, die Inhalte der Informationen ohne vorherige Ankündigung zu jeder Zeit zu aktualisieren, zu ändern und zu ergänzen.