

TECHNISCHES MERKBLATT

Peter Kwasny GmbH, Heilbronner Str. 96
74831 Gundelsheim / Deutschland
Telefon: +496269 95-0, Fax: +496269 95-80
www.spraymax.com / www.kwasny.com / info@kwasny.de

SprayTEC Vaseline-Spray 400 ml Art. Nr. 235012



Produktdaten

Beschreibung / Verwendungszweck

SprayTec Vaseline-Spray ist ein hochwertiges, auf Vaseline basierendes Schmier- und Schutzmittel, das auch über beste Korrosionsverhindernde Wirkung verfügt. Ideal als Wartungs- und Pflegeprodukt, das universell auf allen beweglichen Teilen einsetzbar ist. Das Vaseline-Spray ist feuchtigkeitsverdrängend und verhindert langfristig Rostbildung. Bestens geeignet für die Bereiche Auto, Motorrad, Zweirad, Möbel, Industrie und Freizeit.

Eigenschaften

- Insbesondere geeignet für alle Steck- und Schraubverbindungen
- Universell für alle beweglichen Teile einsetzbar
- Hervorragende Schmiereigenschaften
- Sehr guter Korrosionsschutz
- Bildet eine dünne, säurefreie Schutzschicht
- Schützt langfristig gegen Rost und Verschleiß
- Verhindert das Einfrieren von Türen am Tür Gummi
- Ist feuchtigkeitsverdrängend
- Ideales, langfristiges Wartungsprodukt
- Sprühhöhrchen am Sprühkopf ermöglicht punktgenaues Sprühen

Untergrund

Fenster- und Türbeschläge, Gartenwerkzeuge, Holz- und Kunststoffteile, Akku-Klemmen, Steck- und

Schraubverbindungen, Antennen sowie Metallteile (Kupfer, Messing, Chrom, Stahl) rund um die Bereiche Auto, Motorrad, Zweirad, Möbel, Industrie und Freizeit.

Verarbeitung

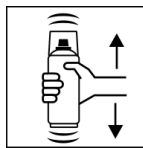
Schutzmaßnahmen



Persönliche Schutzausrüstung tragen.
(Handschuhe/Schutzbrille)

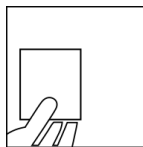
Nähere Hinweise siehe Sicherheitsdatenblatt.

Schütteln



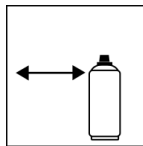
Dose vor Gebrauch ca. 30 Sekunden gründlich schütteln.

Probeprühen-Farntonprüfen



Probeprühen

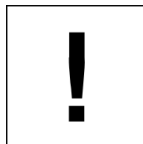
Spritzabstand



20 cm - 30 cm

Dose möglichst senkrecht halten.

Verarbeitungsbedingungen



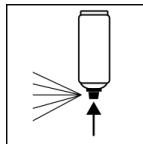
Optimale Verarbeitung bei 18° C - 25° C.

Untergrund muss trocken, staub- und fettfrei sein.

Lackieraufbau

Zu behandelnde Flächen in einem Abstand von ca. 20 - 30 cm gleichmäßig sorgfältig einsprühen.

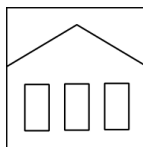
Arbeitsende



Nach Gebrauch Dose unbedingt umdrehen und Ventil komplett leersprühen.

Ergänzende Hinweise

Lagerstabilität



Die Dose ist Aufrecht stehend, trocken und geschützt vor chemischen und mechanischen Einflüssen zwischen 15 - 25° C zu lagern und zu transportieren.

Die Sicherheitshinweise auf der Dose sowie alle gesetzlichen Bestimmungen des Lagerortes sind zu beachten.

Entsorgung



Die restentleerten Spraydosen sind als Wertstoff zu entsorgen. Dosen mit ausgehärtetem Material sind als Sonderabfall zu entsorgen.

Anmerkung

Vor der Anwendung sind die Sicherheitshinweise stets sorgfältig zu lesen und zu beachten.

Die Inhalte in diesem Technischen Datenblatt wurden mit größter Sorgfalt erstellt und entsprechen dem heutigen Stand unserer Kenntnisse. Sie dienen dem Anwender als anwendungstechnische Information und stellen keine Garantie bestimmter Eigenschaften dar. Die Angaben sind unverbindlich und wir übernehmen keine Haftung für Ihre Richtigkeit, Genauigkeit und Vollständigkeit. Sie befreien den Anwender bei der Verarbeitung nicht, unsere Produkte auf Ihre Eignung für die beabsichtigte Verwendung eigenverantwortlich selbst zu prüfen. Auf den Produktetiketten befindliche Warnhinweise sind zu beachten. Unsere Marken und Patente sind urheberrechtlich geschützt. Alle Rechte vorbehalten. Wir behalten uns vor, die Inhalte der Informationen ohne vorherige Ankündigung zu jeder Zeit zu aktualisieren, zu ändern und zu ergänzen.