

## TECHNISCHES MERKBLATT

Peter Kwasny GmbH, Heilbronner Str. 96  
74831 Gundelsheim / Deutschland  
Telefon: +496269 95-0, Fax: +496269 95-80  
www.spraymax.com / www.kwasny.com / info@kwasny.de

### SprayTEC Kontaktreiniger-Spray 400 ml Art. Nr. 235002



### Produktdaten

#### **Beschreibung / Verwendungszweck**

SprayTec Kontaktreiniger-Spray ist ein Spezialreinigungsmittel mit höchster Reinigungs- und Entfettungskraft zur schnellen, effektiven Reinigung und Entfettung von verschmutzten oder korrodierten Kontakten aller Art. Es ist wasserabweisend, entfernt Oxid- und Sulfidschichten und sonstige hartnäckige Verschmutzungen, wie z.B. Öl und Fettrückstände, im Bereich der Elektrotechnik und Elektronik. SprayTec Kontaktreiniger-Spray reduziert durch die Reinigung indirekt den Spannungsabfall und erhöht die elektrische Leitfähigkeit.

#### **Eigenschaften**

- Spezialreinigungsmittel
- Universell auf Kontakten aller Art einsetzbar
- Hohe Reinigungs- und Entfettungskraft
- Löst hartnäckige Verschmutzungen (z.B. Öl- und Fettrückstände)
- Entfernt restlos Oxid- und Sulfidschichten
- Reduziert den Spannungsabfall
- Erhöht die elektrische Leitfähigkeit
- Greift die gebräuchlichen Konstruktionsmaterialien nicht an

## Untergrund

Zur Reinigung und Entfettung aller elektrischen Steckverbindungen und verschmutzter oder korrodierter Kontakte aller Art.

Auch für Relais, Schaltanlagen, Alarmanlagen, Bordcomputer, Stereoanlagen, etc.

SprayTec Kontaktreiniger-Spray greift gebräuchliche Konstruktionsmaterialien nicht an.

## Verarbeitung

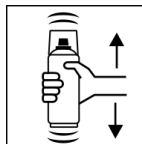
### Schutzmaßnahmen



Persönliche Schutzausrüstung tragen.  
(Handschuhe/Schutzbrille)

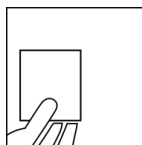
Nähere Hinweise siehe Sicherheitsdatenblatt.

### Schütteln



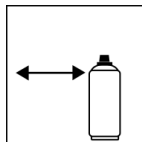
Dose vor Gebrauch ca. 30 Sekunden gründlich schütteln.

### Probesprühen-Farbttonprüfen



Probesprühen

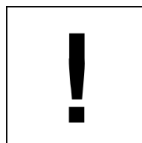
### Spritzabstand



15 cm - 20 cm

Dose möglichst senkrecht halten.

### Verarbeitungsbedingungen



Optimale Verarbeitung bei 18° C - 25° C.

Untergrund muß trocken, staub- und fettfrei sein.

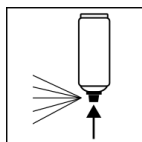
### Lackieraufbau

Zu behandelnde Kontakte leicht einnebeln,  
anschließend Kontakte betätigen.

Relais, Stecker usw. zusätzlich bitte mechanisch mit  
einem Lappen reinigen.

Vor Einschalten des elektrischen Gerätes Lösemittel  
verdampfen lassen (ca. 15 Minuten).

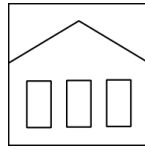
### Arbeitsende



Nach Gebrauch Dose umdrehen und Ventil komplett  
leersprühen.

## Ergänzende Hinweise

### Lagerstabilität



Die Dose ist Aufrecht stehend, trocken und geschützt vor chemischen und mechanischen Einflüssen zwischen 15 - 25° C zu lagern und zu transportieren. Die Sicherheitshinweise auf der Dose sowie alle gesetzlichen Bestimmungen des Lagerortes sind zu beachten.

### Entsorgung



Die restentleerten Spraydosen sind als Wertstoff zu entsorgen. Dosen mit ausgehärtetem Material sind als Sonderabfall zu entsorgen.

### Anmerkung

Vor der Anwendung sind die Sicherheitshinweise stets sorgfältig zu lesen und zu beachten.

Die Inhalte in diesem Technischen Datenblatt wurden mit größter Sorgfalt erstellt und entsprechen dem heutigen Stand unserer Kenntnisse. Sie dienen dem Anwender als anwendungstechnische Information und stellen keine Garantie bestimmter Eigenschaften dar. Die Angaben sind unverbindlich und wir übernehmen keine Haftung für Ihre Richtigkeit, Genauigkeit und Vollständigkeit. Sie befreien den Anwender bei der Verarbeitung nicht, unsere Produkte auf Ihre Eignung für die beabsichtigte Verwendung eigenverantwortlich selbst zu prüfen. Auf den Produktetiketten befindliche Warnhinweise sind zu beachten. Unsere Marken und Patente sind urheberrechtlich geschützt. Alle Rechte vorbehalten. Wir behalten uns vor, die Inhalte der Informationen ohne vorherige Ankündigung zu jeder Zeit zu aktualisieren, zu ändern und zu ergänzen.