

TECHNISCHES MERKBLATT

Peter Kwasny GmbH, Heilbronner Str. 96
74831 Gundelsheim / Deutschland
Telefon: +496269 95-0, Fax: +496269 95-80
www.spraymax.com / www.kwasny.com / info@kwasny.de

SprayTEC Silikon-Spray 400 ml Art. Nr. 235001



Produktdaten

Beschreibung / Verwendungszweck

SprayTec Silikon-Spray ist ein hochwertiges Pflege- und Wartungsprodukt für innen und außen, das als farbloses Gleit-, Trenn- und Pflegemittel eingesetzt wird. SprayTec Silikon-Spray pflegt, schützt, schmiert und isoliert ohne zu fetten und bildet einen nicht klebenden, hoch belastbaren Schmierfilm. Ideal geeignet für die Bereiche Auto, Motorrad, Freizeit, Dekoration, Gartengeräte und Haushalt. Universell einsetzbar. Gibt Kunststoffen ihr ursprüngliches Aussehen zurück.

Eigenschaften

- Schützt und imprägniert
- Schmiert (z.B. Rollen, Führungen)
- Bildet belastbaren Schmierfilm
- Isoliert ohne zu fetten
- Beseitigt Reibungsprobleme
- Beseitigt Quietsch- und Knarrgeräusche
- Hält Gummis elastisch
(kein Ankleben und Anfrieren)
- Gibt Kunststoffen ihr ursprüngliches Aussehen zurück
- Hält Rasenmäher und Gartengeräte sauber
- Innen und außen einsetzbar

Farbton

Farblos

Untergrund

Gummi, Kunststoff, Leder, Vinyl, Holz-, Glas- und Metallteile im Innen- und Außenbereich.

Ideal geeignet für die Bereiche Auto, Motorrad, Freizeit, Dekoration, Gartengeräte und Haushalt.

Verarbeitung

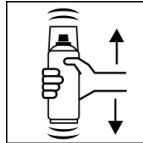
Schutzmaßnahmen



Persönliche Schutzausrüstung tragen.
(Handschuhe/Schutzbrille)

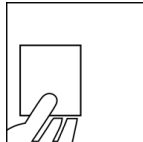
Nähere Hinweise siehe Sicherheitsdatenblatt.

Schütteln



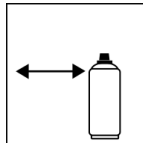
Dose vor Gebrauch ca. 30 Sekunden gründlich schütteln.

Probesprühen-Farbtönenprüfen



Probesprühen

Spritzabstand



15 - 20 cm

Dose möglichst senkrecht halten.

Verarbeitungsbedingungen



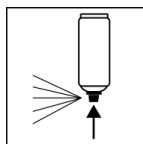
Optimale Verarbeitung bei 18° C - 25° C.

Untergrund muss trocken, staub- und fettfrei sein.

Lackieraufbau

Die zu behandelnden Teile und Flächen gleichmäßig in dünnen Schichten einsprühen und auf der Oberfläche mit einem weichen Lappen verteilen.

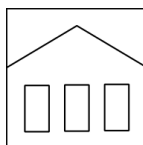
Arbeitsende



Nach Gebrauch Dose umdrehen und Ventil komplett leersprühen.

Ergänzende Hinweise

Lagerstabilität



Die Dose ist Aufrecht stehend, trocken und geschützt vor chemischen und mechanischen Einflüssen zwischen 15 - 25° C zu lagern und zu transportieren.
Die Sicherheitshinweise auf der Dose sowie alle

Entsorgung



gesetzlichen Bestimmungen des Lagerortes sind zu beachten.

Die restentleerten Spraydosen sind als Wertstoff zu entsorgen. Dosen mit ausgehärtetem Material sind als Sonderabfall zu entsorgen.

Anmerkung

Vor der Anwendung sind die Sicherheitshinweise stets sorgfältig zu lesen und zu beachten.

Die Inhalte in diesem Technischen Datenblatt wurden mit größter Sorgfalt erstellt und entsprechen dem heutigen Stand unserer Kenntnisse. Sie dienen dem Anwender als anwendungstechnische Information und stellen keine Garantie bestimmter Eigenschaften dar. Die Angaben sind unverbindlich und wir übernehmen keine Haftung für Ihre Richtigkeit, Genauigkeit und Vollständigkeit. Sie befreien den Anwender bei der Verarbeitung nicht, unsere Produkte auf Ihre Eignung für die beabsichtigte Verwendung eigenverantwortlich selbst zu prüfen. Auf den Produktetiketten befindliche Warnhinweise sind zu beachten. Unsere Marken und Patente sind urheberrechtlich geschützt. Alle Rechte vorbehalten. Wir behalten uns vor, die Inhalte der Informationen ohne vorherige Ankündigung zu jeder Zeit zu aktualisieren, zu ändern und zu ergänzen.