

Fiche Technique

Peter Kwasny GmbH, Heilbronner Str. 96
74831 Gundelsheim / Allemagne
Téléphoner: +496269 95-0, Fax: +496269 95-80
www.spraymax.com / www.kwasny.com / info@kwasny.de

Auto-K TUNING Gomme liquide blanc 400 ml Art. Nr. 233251



Informations produit

Description / utilisation

Liquid Gum est un film en spray pelable de haute qualité pour le revêtement, pour la protection, la décoration et comme élément de design pour l'intérieur et l'extérieur.

Le spray crée un film de protection laqué qui peut être retiré sans problème à tout moment. Il en résulte toujours de nouvelles possibilités de création.

Convient pour toutes les surfaces lisses et non absorbantes surfaces en métal et en plastique.

Propriétés

- Qualité Auto-K garantie
- Facile à utiliser
- Excellente adhérence
- Surface adhérente (grip)
- Utilisable à l'intérieur et à l'extérieur
- Haute résistance à la déchirure lors du décollement
- Idéal pour la jante et la carrosserie
- Résiste à l'abrasion, aux tunnels de lavage et aux gravillons (voir la vidéo d'application)
- Pour la maison, l'artisanat et les loisirs
- Séchage rapide (45 min. sec en poussière)
- Grande résistance à la déchirure lors du retrait (possible après env. 2 heures)

Composition

Caoutchouc synthétique (SBR)

Coloris

blanc

Taux de VOC (EU)

95,81

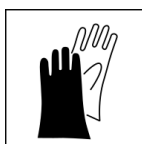
Supports

Jantes, pièces rapportées telles que rétroviseurs, vélos, skateboards, ordinateurs portables, outils et objets de décoration.

Les surfaces doivent être résistantes aux solvants, propres et sèches. Avant l'application, vérifier la compatibilité vérifier la compatibilité avec le support.

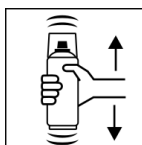
Application

Protections



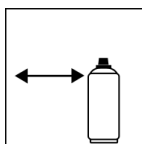
Porter un équipement de protection individuelle. (gants / lunettes de protection). Pour plus de détails, se reporter à la fiche de données de sécurité.

Secouer



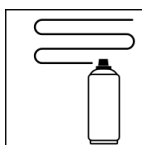
Bien agiter l'aérosol pendant 2 minutes à compter du bruit clair des billes mélangeuse.

Distance de pulvérisation



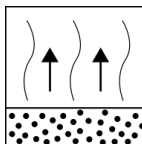
Distance de pulvérisation idéale: 10 - 20 cm
Tenez la boîte aussi droite que possible.

Application



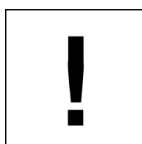
Pour faciliter l'enlèvement, appliquez 5 couches: Env. 80 - 100 µm
Pour les couleurs fluo et le bleu, afin de développer la prévoir impérativement 2 couches de blanc.
Le bois doit être prélaqué avec un vernis transparent afin d'obtenir une surface lisse.

Désolvatation



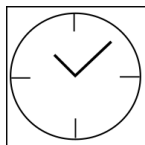
Temps de désolvatation intermédiaire env. 5 - 10 min entre passages de pulvérisation.

Conditions d'utilisation



L'application est optimale entre 18 et 25° C.
Le support doit être sec et exempt de poussière et de graisse.

Séchage



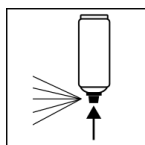
hors poussières: après env. 45 min
résistant à l'eau / à la pluie: après env. 90 min.
retirable: après env. 2 heures

Traitement ultérieur

Structure de couches:

1. vaporiser uniformément environ 5 couches fines couches fermées afin d'obtenir une couche de film suffisante. Entre les différentes pulvérisations, il faut prévoir des un temps de séchage de 5 à 10 min. à respecter.
2. après 2 à 3 couches, on n'obtient pas encore de couche couvrante couche est obtenue, car le produit est "lasurant" est réglée.
Grâce à 5 couches, une grande résistance à la déchirure, ce qui permet de permet de retirer le film en spray.
3. enlever impérativement les bandes de masquage tant que la dernière couche est encore humide.
Peut être recouvert par lui-même après env. 2 h.
Séchage (respecter le temps d'aération intermédiaire.

Après usage



Après utilisation, retourner l'aérosol et purger la valve, pour éviter le grippage de la valve de pulvérisation.

Conditions de stockage

Remarques importantes

Attention!

Ne pas utiliser de produits contenant des solvants (par ex. dégraissants contenant de l'essence).

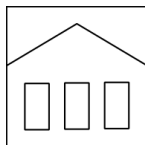
Veillez noter!

Pour obtenir l'effet lumineux et chromatique souhaité des teintes néon (vert, orange et rose) et de la couleur bleu brillant, il est impératif d'appliquer une couche de fond "blanche" ou un support blanc est nécessaire!

Nous recommandons le revêtement couvrant avec Auto-K Liquid Gum blanc (Art. Nr. 233 251) avec deux couches. Ensuite, la couleur souhaitée est appliquée appliquer la teinte.

Pour les couleurs fluo (rose, orange, vert), il peut y avoir des changements de teinte en cas d'exposition au soleil se produisent.

Stabilité au stockage



La aérosol est debout, sèche et protégée des influences chimiques et mécaniques être stocké et transporté entre 15 et 25° C. Les consignes de sécurité sur le bidon ainsi que toutes dispositions légales du lieu de stockage suivre.

Traitement des déchets



Éliminer les aérosols vides en les mettant au rebut dans les déchets spéciaux à recycler.

Remarque

Avant utilisation, les consignes de sécurité doivent toujours être lues attentivement et respectées

Les contenus de la présente fiche de données techniques ont été élaborés avec le plus grand soin et correspondent à l'état actuel de nos connaissances. Il s'agit de conseils techniques d'application à l'attention de l'utilisateur et ne constituent aucune garantie quant à d'éventuelles propriétés particulières des produits. Les indications sont données à titre indicatif et nous déclinons toute responsabilité quant à leur exactitude et leur exhaustivité. Ils n'exemptent pas l'utilisateur de sa responsabilité autonome de tester l'aptitude de nos produits à l'utilisation prévue pendant l'application. Observer les mises en garde indiquées sur les étiquettes des produits. Nos marques et brevets sont protégés par des droits d'auteur. Tous droits réservés. Nous nous réservons la possibilité d'actualiser, de modifier et de compléter les contenus des informations sans préavis à tout moment.