

TECHNISCHES MERKBLATT

Peter Kwasny GmbH, Heilbronner Str. 96
74831 Gundelsheim / Deutschland
Telefon: +496269 95-0, Fax: +496269 95-80
www.spraymax.com / www.kwasny.com / info@kwasny.de

Auto-K TUNING Liquid Gum schwarz 400 ml Art. Nr. 233250



Produktdaten

Beschreibung / Verwendungszweck

Liquid Gum ist eine hochwertige, abziehbare Sprühfolie zur Beschichtung, zum Schutz, zur Deko und als Designelement für innen und außen. Das Spray erzeugt einen lackartigen Schutzfilm, der jederzeit problemlos wieder abziehbar ist. So entstehen immer wieder neue, spannende Gestaltungsmöglichkeiten. Geeignet für alle glatten, nichtsaugenden Oberflächen aus Metall und Kunststoff.

Eigenschaften

- Garantierte Auto-K Qualität
- Einfache Anwendung
- Hervorragende Haftung
- Griffige Oberfläche (Grip)
- Innen und außen einsetzbar
- Hohe Reißfestigkeit beim Abziehen
- Ideal für Felge und Karosserie
- Abrieb-, Waschstraßen- und Steinschlagbeständig (siehe Anwendungsvideo)
- Für Haus, Handwerk und Hobby
- Schnelle Trocknung (45 min. staubtrocken)
- Hohe Reißfestigkeit beim Abziehen (nach ca. 2 Std. möglich)

Materialbasis

Synthetisches Gummi (SBR)

Farbton

schwarz

VOC-Wert (EU)

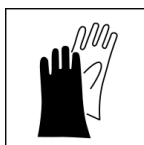
95,81

Untergrund

Felgen, Anbauteile wie Außenspiegel, Fahrräder, Skateboards, Laptops, Werkzeuge, Deko-Objekte. Oberflächen müssen lösemittelbeständig, sauber und trocken sein. Vor Anwendung Verträglichkeit mit dem Untergrund prüfen.

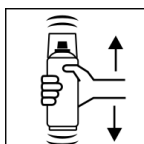
Verarbeitung

Schutzmaßnahmen



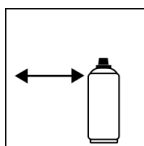
Persönliche Schutzausrüstung tragen.
(Handschuhe/Schutzbrille)
Nähere Hinweise siehe Sicherheitsdatenblatt.

Schütteln



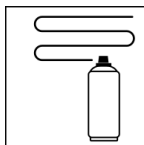
Dose 2 Minuten gründlich schütteln - vom hörbaren Anschlag der Mischkugeln an gerechnet.

Spritzabstand



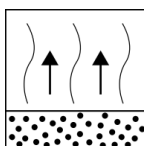
Idealer Sprühabstand: 10 - 20 cm
Dose möglichst senkrecht halten.

Spritzgänge



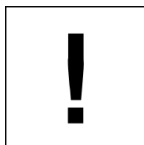
Zur einfacheren Abziehbarkeit tragen Sie 5 Schichten auf: ca. 80 - 100 µm
Bei Neonfarben und Blau zur Entfaltung der Leuchtkraft unbedingt 2 Schichten weiß vorlegen.
Holz ist mit Klarlack vorzu lackieren, um eine glatte Oberfläche zu erzielen.

Ablüftzeiten



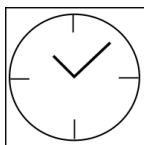
Zwischenablüftzeit ca. 5 - 10 min zwischen den Spritzgängen.

Verarbeitungsbedingungen



Optimale Verarbeitung bei 18° C - 25° C.
Untergrund muss trocken, staub- und fettfrei sein.

Trocknung



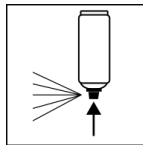
staubtrocken: nach ca. 45 min.
wasserfest / regenfest: nach ca. 90 min.
abziehbar: nach ca. 2 Std.

Lackieraufbau

Schichtaufbau:

1. Spraysen Sie gleichmäßig etwa 5 dünne geschlossene Schichten, damit eine ausreichende Folienschicht erreicht ist. Zwischen den einzelnen Spritzgängen sind Trocknungszeiten von jeweils 5 - 10 min. einzuhalten.
 2. Nach 2 - 3 Spritzgängen wird noch keine deckende Schicht erzielt, da das Produkt „lasierend“ eingestellt ist. Durch 5 Schichten wird eine hohe Reißfestigkeit erreicht, die das einfache Abziehen der Sprühfolie ermöglicht.
 3. Abklebe Bänder unbedingt entfernen, solange die letzte Schicht noch feucht ist.
- Überlackierbar mit sich selbst nach ca. 2 Std. Trocknung (Zwischenablüftzeit einhalten).

Arbeitsende



Nach Beenden des Lackiervorganges Dose umdrehen und 3 - 5 Sekunden sprühen um das Ventil zu reinigen.

Ergänzende Hinweise

Wichtige Hinweise



Vermeiden Sie Stöße, Reibung und Schläge.

Achtung!

Nicht mit lösemittelhaltigen Produkten (z.B. benzinhaltige Entfetter) behandeln.

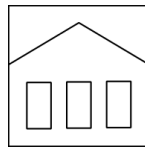
Bitte beachten!

Um die gewünschte Leucht- und Farbwirkung der Neon-Farbtöne (Grün, Orange und Pink) und von Brillant-Blau zu erzielen, ist zwingend eine „weiße“ Vorbeschichtung oder ein weißer Untergrund erforderlich!

Wir empfehlen die deckende Beschichtung mit Auto-K Liquid Gum weiß (Art.-Nr.: 233 251) mit zwei Schichten. Anschließend wird der gewünschte Farbton aufgetragen.

Bei den Neonfarben (Pink, Orange, Grün) kann es bei Sonneneinstrahlung zu Farbtonveränderungen kommen.

Lagerstabilität



Die Dose ist aufrecht stehend, trocken und geschützt vor chemischen und mechanischen Einflüssen zwischen 15 - 25° C zu lagern und zu transportieren. Die Sicherheitshinweise auf der Dose sowie alle gesetzlichen Bestimmungen des Lagerortes sind zu beachten.

Entsorgung



Die restentleerten Spraydosen sind als Wertstoff zu entsorgen. Dosen mit ausgehärtetem Material sind als Sonderabfall zu entsorgen.

Anmerkung

Vor der Anwendung sind die Sicherheitshinweise stets sorgfältig zu lesen und zu beachten.

Die Inhalte in diesem Technischen Datenblatt wurden mit größter Sorgfalt erstellt und entsprechen dem heutigen Stand unserer Kenntnisse. Sie dienen dem Anwender als anwendungstechnische Information und stellen keine Garantie bestimmter Eigenschaften dar. Die Angaben sind unverbindlich und wir übernehmen keine Haftung für Ihre Richtigkeit, Genauigkeit und Vollständigkeit. Sie befreien den Anwender bei der Verarbeitung nicht, unsere Produkte auf Ihre Eignung für die beabsichtigte Verwendung eigenverantwortlich selbst zu prüfen. Auf den Produktetiketten befindliche Warnhinweise sind zu beachten. Unsere Marken und Patente sind urheberrechtlich geschützt. Alle Rechte vorbehalten. Wir behalten uns vor, die Inhalte der Informationen ohne vorherige Ankündigung zu jeder Zeit zu aktualisieren, zu ändern und zu ergänzen.