

# Fiche Technique

Peter Kwasny GmbH, Heilbronner Str. 96  
74831 Gundelsheim / Allemagne  
Téléphoner: +496269 95-0, Fax: +496269 95-80  
www.spraymax.com / www.kwasny.com / info@kwasny.de

**Auto-K Special**  
**Spray de peinture pour plastique**  
**Renault 205139 pierre à fusil**  
**400 ml**  
**Art. Nr. 233101**



## Informations produit

### Description / utilisation

La peinture pour plastique Auto-K est une peinture spéciale à séchage rapide pour les pièces en plastique. Il permet d'embellir toutes les pièces de la voiture en plastique dur, polyester et polycarbonate. Applicable sur les pare-chocs en plastique, -rétroviseurs extérieurs, spoilers, etc. Le primaire Auto-K primaire d'adhérence pour plastique (Art. Nr. 233055) est la couche de fond idéale.

### Propriétés

- Mise en œuvre facile
- Bonne adhérence, très économique
- Séchage rapide

### Composition

Résines de combinaison nitro

### Coloris

205139 pierre à fusil

### Taux de VOC (EU)

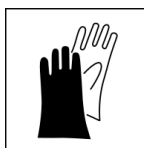
87,14

## Supports

Plastique dur, polyester, polycarbonate  
Vérifier impérativement la compatibilité de tous les plastiques vérifier leur compatibilité.  
Ne pas utiliser sur des plastiques solubles.  
Uniquement pour les matériaux résistants aux solvants.

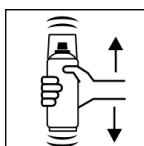
## Application

### Protections



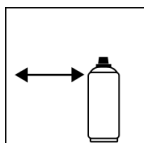
Porter un équipement de protection individuelle. (gants / lunettes de protection). Pour plus de détails, se reporter à la fiche de données de sécurité.

### Secouer



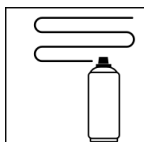
Bien agiter l'aérosol pendant 2 minutes à compter du bruit clair des billes mélangeuse.

### Distance de pulvérisation



15 - 25 cm,  
Tenez la boîte aussi droite que possible.

### Application

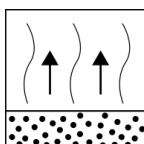


Pour 2 passages croisés: env. 20 - 30 µm

Commencez à pulvériser en dehors de la surface à peindre et appliquez uniformément en appliquez plusieurs couches fines en effectuant des mouvements croisés.

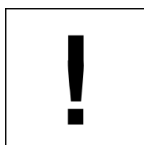
On entend par "passage en croix" la pulvérisation d'une couche horizontale puis d'une couche d'une couche verticale.

### Désolvatation



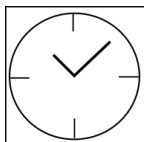
Temps de désolvatation intermédiaire env. 2 - 3 min entre passages de pulvérisation.

### Conditions d'utilisation



L'application est optimale entre 18 et 25° C.  
Le support doit être sec et exempt de poussière et de graisse.

### Séchage



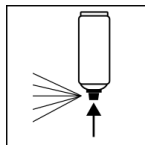
hors poussières: après env. 30 min  
sec au toucher: après env. 1 heure  
très sec: après 24 heures

### Traitement ultérieur

#### Peinture:

1. Auto-K primaire d'adhérence pour plastique
  2. Auto-K spray pour peinture plastique
- Peut être peint avec lui-même après 15 min.

## Après usage



Après utilisation, retourner l'aérosol et purger la valve, pour éviter le grippage de la valve de pulvérisation.

## Conditions de stockage

### Remarques importantes

### ATTENTION!

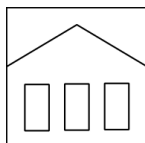
Veillez en tenir compte avant l'utilisation:  
Vérifier impérativement la compatibilité de tous les plastiques vérifier leur compatibilité.

Ne pas utiliser sur des plastiques solubles.

Uniquement pour les matériaux résistants aux solvants.

Ne pas pulvériser sur des surfaces peintes en résine synthétique, car la peinture peut remonter.

### Stabilité au stockage



La aérosol est debout, sèche et protégée des influences chimiques et mécaniques être stocké et transporté entre 15 et 25° C. Les consignes de sécurité sur le bidon ainsi que toutes dispositions légales du lieu de stockage suivre.

### Traitement des déchets



Éliminer les aérosols vides en les mettant au rebut dans les déchets spéciaux à recycler.

### Remarque

Avant utilisation, les consignes de sécurité doivent toujours être lues attentivement et respectées

Les contenus de la présente fiche de données techniques ont été élaborés avec le plus grand soin et correspondent à l'état actuel de nos connaissances. Il s'agit de conseils techniques d'application à l'attention de l'utilisateur et ne constituent aucune garantie quant à d'éventuelles propriétés particulières des produits. Les indications sont données à titre indicatif et nous déclinons toute responsabilité quant à leur exactitude et leur exhaustivité. Ils n'exemptent pas l'utilisateur de sa responsabilité autonome de tester l'aptitude de nos produits à l'utilisation prévue pendant l'application. Observer les mises en garde indiquées sur les étiquettes des produits. Nos marques et brevets sont protégés par des droits d'auteur. Tous droits réservés. Nous nous réservons la possibilité d'actualiser, de modifier et de compléter les contenus des informations sans préavis à tout moment.