

Fiche Technique

Peter Kwasny GmbH, Heilbronner Str. 96
74831 Gundelsheim / Allemagne
Téléphoner: +496269 95-0, Fax: +496269 95-80
www.spraymax.com / www.kwasny.com / info@kwasny.de

Auto-K Special Spray d'échappement 650° C noir 400 ml Art. Nr. 233099



Informations produit

Description / utilisation

Le spray pour échappement Auto-K est un vernis spécial résistant à la chaleur jusqu'à 650° C pour les systèmes d'échappement. Il est ainsi possible de réparer des pièces soumises à de très fortes températures pièces de l'ensemble du système d'échappement des voitures et des embellir les deux-roues. La peinture ne durcit qu'à des à partir de 250° C.

Propriétés

- Résistant à la chaleur jusqu'à 650° C
- Séchage rapide
- Très économique
- Résistant aux intempéries
- Bonne résistance aux produits chimiques

Composition

Résines de silicone

Coloris

noir

Taux de VOC (EU)

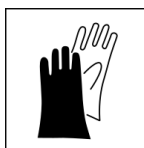
90,82

Supports

Pièces métalliques fortement sollicitées par la température sur le véhicule (nettoyé, exempt de poussière et de graisse)

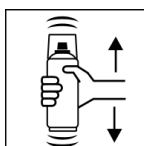
Application

Protections



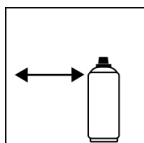
Porter un équipement de protection individuelle. (gants / lunettes de protection). Pour plus de détails, se reporter à la fiche de données de sécurité.

Secouer



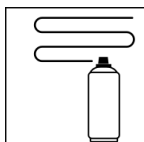
Bien agiter l'aérosol pendant 2 minutes à compter du bruit clair des billes mélangeuse.

Distance de pulvérisation



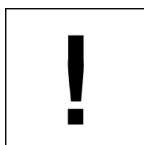
15 - 25 cm,
Tenez la boîte aussi droite que possible.

Application



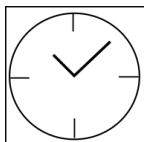
En 1 cloître: env. 15 - 20 μm

Conditions d'utilisation



L'application est optimale entre 18 et 25° C.
Le support doit être sec et exempt de poussière et de graisse.

Séchage



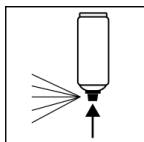
hors poussières: après env. 5 - 10 min
sec au toucher: après env. 30 - 40 min
très sec: après 24 heures

Traitement ultérieur

Peinture:

Pas de prétraitement avec des couches de fond et pas de traitement ultérieur avec d'autres couches de finition nécessaire, ni vernis ni laque transparente. Peut être repeint avec lui-même à tout moment.

Après usage



Après utilisation, retourner l'aérosol et purger la valve, pour éviter le grippage de la valve de pulvérisation.

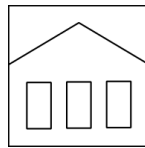
Conditions de stockage

Remarques importantes

La peinture ne durcit qu'à partir de +25° C
VEUILLEZ CHAUFFER LENTEMENT.

Ne pas pulvériser sur des surfaces peintes en résine synthétique, car la peinture peut remonter.

Stabilité au stockage



La aérosol est debout, sèche et protégée des influences chimiques et mécaniques être stocké et transporté entre 15 et 25° C. Les consignes de sécurité sur le bidon ainsi que toutes dispositions légales du lieu de stockage suivre.

Traitement des déchets



Éliminer les aérosols vides en les mettant au rebut dans les déchets spéciaux à recycler.

Remarque

Avant utilisation, les consignes de sécurité doivent toujours être lues attentivement et respectées

Les contenus de la présente fiche de données techniques ont été élaborés avec le plus grand soin et correspondent à l'état actuel de nos connaissances. Il s'agit de conseils techniques d'application à l'attention de l'utilisateur et ne constituent aucune garantie quant à d'éventuelles propriétés particulières des produits. Les indications sont données à titre indicatif et nous déclinons toute responsabilité quant à leur exactitude et leur exhaustivité. Ils n'exemptent pas l'utilisateur de sa responsabilité autonome de tester l'aptitude de nos produits à l'utilisation prévue pendant l'application. Observer les mises en garde indiquées sur les étiquettes des produits. Nos marques et brevets sont protégés par des droits d'auteur. Tous droits réservés. Nous nous réservons la possibilité d'actualiser, de modifier et de compléter les contenus des informations sans préavis à tout moment.