



# Fiche Technique

Peter Kwasny GmbH, Heilbronner Str. 96  
74831 Gundelsheim / Allemagne  
Téléphoner: +496269 95-0, Fax: +496269 95-80  
www.spraymax.com / www.kwasny.com / info@kwasny.de

## Auto-K Effect Spray de peinture néon rose 400 ml Art. Nr. 233091



### Informations produit

#### Description / utilisation

La peinture néon Auto-K est une peinture fluorescente et à séchage rapide. Il est ainsi possible de les objets en tôle, en métal et en plastique sont peints de manière particulièrement voyante.

La peinture néon Auto-K a un effet de signalisation grâce à des pigments ont un effet d'avertissement et de signalisation. La condition pour une bonne luminosité est une surface une surface uniformément apprêtée avec du "blanc mat".

La résistance aux intempéries et la brillance sont obtenues par la finition est obtenue par l'application d'un vernis transparent.

Non autorisé sur les parties extérieures visibles du véhicule selon le code de la route allemand (StVZO).

#### Propriétés

- Effets d'avertissement et de signalisation
- Marquages de sécurité
- Extrêmement lumineux même avec une faible lumière UV, contenue dans la lumière du jour (à condition que le fond soit blanc)
- Finition légère
- Séchage rapide

#### Composition

Résines de combinaison nitro

#### Coloris

rose

#### Taux de VOC (EU)

87,91

## Supports

Métal, tôle  
 (nettoyé, poncé, exempt de poussière et de graisse)  
 Plastique (vérifier au préalable la compatibilité,  
 agent adhésif Art. Nr. 233 055)

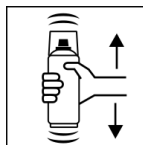
## Application

### Protections



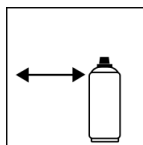
Porter un équipement de protection individuelle.  
 (gants / lunettes de protection). Pour plus de détails,  
 se reporter à la fiche de données de sécurité.

### Secouer



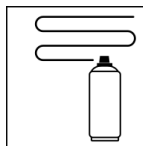
Bien agiter l'aérosol pendant 2 minutes à compter  
 du bruit clair des billes mélangeuse.

### Distance de pulvérisation



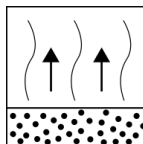
15 - 25 cm,  
 Tenez la boîte aussi droite que possible.

### Application



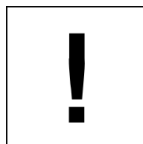
Pour 2 passages croisés: env. 20 - 25  $\mu$ m  
 On entend par "passage en croix" la pulvérisation  
 d'une couche horizontale puis d'une couche d'une  
 couche verticale.

### Désolvatation



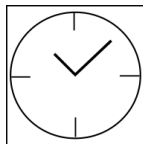
Temps de désolvatation intermédiaire env. 5 - 10 min  
 entre passages de pulvérisation.

### Conditions d'utilisation



L'application est optimale entre 18 et 25° C.  
 Le support doit être sec et exempt de poussière et  
 de graisse.

### Séchage



hors poussières: 10 - 15 min  
 sec au toucher: 30 - 45 min

### Traitement ultérieur

#### Peinture métal / tôle:

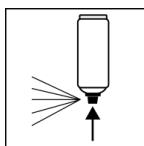
1. couche de fond blanc mat Art. Nr. 233092  
 (pour obtenir l'effet lumineux spécial)
2. Auto-K spray de peinture néon
3. Auto-K vernis transparent

Peinture plastique:

1. Auto-K le primaire d'adhérence pour plastique  
Art.-Nr. 233055
2. couche de fond blanc mat Art. Nr. 233092  
(pour obtenir l'effet lumineux spécial)
3. Auto-K spray de peinture néon
4. Auto-K vernis transparent

Peut être recouvert par lui-même ou par du vernis à ongles après 30 - 45 min.

**Après usage**



Après utilisation, retourner l'aérosol et purger la valve, pour éviter le grippage de la valve de pulvérisation.

**Conditions de stockage**

**Remarques importantes**

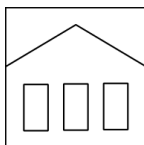
En Allemagne, les véhicules civils ne sont autorisés que sur les bords intérieurs des portes et comme marquage d'avertissement sur les l'intérieur des capots de moteur et de coffre (selon le StVZO).

Ne pas vaporiser sur des surfaces laquées à la résine synthétique, car la peinture peut éventuellement se soulever.

Veillez noter que:

Afin d'obtenir une surface résistante aux intempéries, résistante à la lumière et très brillante, il faut appliquer la peinture Auto-K doit être recouverte de vernis transparent.

**Stabilité au stockage**



La aérosol est debout, sèche et protégée des influences chimiques et mécaniques être stocké et transporté entre 15 et 25° C. Les consignes de sécurité sur le bidon ainsi que toutes dispositions légales du lieu de stockage suivre.

**Traitement des déchets**



Éliminer les aérosols vides en les mettant au rebut dans les déchets spéciaux à recycler.

## Remarque

Avant utilisation, les consignes de sécurité doivent toujours être lues attentivement et respectées

Les contenus de la présente fiche de données techniques ont été élaborés avec le plus grand soin et correspondent à l'état actuel de nos connaissances. Il s'agit de conseils techniques d'application à l'attention de l'utilisateur et ne constituent aucune garantie quant à d'éventuelles propriétés particulières des produits. Les indications sont données à titre indicatif et nous déclinons toute responsabilité quant à leur exactitude et leur exhaustivité. Ils n'exemptent pas l'utilisateur de sa responsabilité autonome de tester l'aptitude de nos produits à l'utilisation prévue pendant l'application. Observer les mises en garde indiquées sur les étiquettes des produits. Nos marques et brevets sont protégés par des droits d'auteur. Tous droits réservés. Nous nous réservons la possibilité d'actualiser, de modifier et de compléter les contenus des informations sans préavis à tout moment.