



TECHNISCHES MERKBLATT

Peter Kwasny GmbH, Heilbronner Str. 96
74831 Gundelsheim / Deutschland
Telefon: +496269 95-0, Fax: +496269 95-80
www.spraymax.com / www.kwasny.com / info@kwasny.de

Auto-K Special Bremsattel-Lackspray rot 400 ml Art. Nr. 233074



Produktdaten

Beschreibung / Verwendungszweck

Für farbliche Effekte im sichtbaren Bremsenbereich. Bremsattel und weitere Teile werden kontrastreich durch die Felgen sichtbar. Einfach und schnell anzuwenden, sorgt das Spray für den besonderen Rennsport-Look.

Eigenschaften

- Erzielen farblicher Effekte im sichtbaren Bremsenbereich
- Steigerung der Wertigkeit und Tuning für Rennsport-Look
- Guter Verlauf
- Hoher Festkörpergehalt
- Sehr ergiebig
- Rasche Antrocknung
- Gute Durchtrocknung
- Temperaturbeständig bis ca. 100° C

Materialbasis

Kunstharze

Farbton

rot

VOC-Wert (EU)

78,17

Untergrund

Bremssättel, Gusseisen und Aluminium.

Verarbeitung

Schutzmaßnahmen

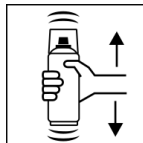


Persönliche Schutzausrüstung tragen.

(Handschuhe/Schutzbrille)

Nähere Hinweise siehe Sicherheitsdatenblatt.

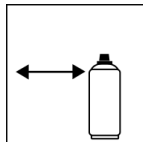
Schütteln



Dose 2 Minuten gründlich schütteln - vom hörbaren

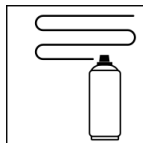
Anschlag der Mischkugeln an gerechnet.

Spritzabstand



15 cm - 25 cm

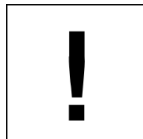
Spritzgänge



Bei 2 Kreuzgängen: ca. 40 - 50 µm

Unter Kreuzgang versteht man das Aufsprühen einer zunächst horizontalen und anschließend einer vertikalen Schicht.

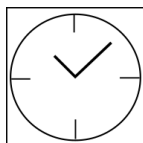
Verarbeitungsbedingungen



Optimale Verarbeitung bei 18° C - 25° C.

Untergrund muss trocken, staub- und fettfrei sein.

Trocknung



staubtrocken: nach 15 - 20 min

griffest: nach 1 - 2 Std.

durchgetrocknet: nach 6 - 8 Tagen

Lackieraufbau

Lackieraufbau:

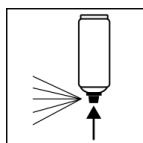
Keine Vorbehandlung mit Grundierungen und

keine Nachbehandlung mit weiteren Deck- und

Klarlacken notwendig.

Überlackierbar mit sich selbst innerhalb von 6 Std.

Arbeitsende



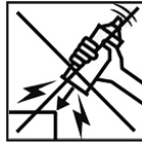
Nach Beenden des Lackiervorganges Dose

umdrehen und 3 - 5 Sekunden sprühen um das

Ventil zu reinigen.

Ergänzende Hinweise

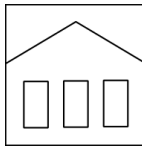
Wichtige Hinweise



Vermeiden Sie Stöße, Reibung und Schläge.

Keine Vorbehandlung mit Grundierungen und keine Nachbehandlung mit weiteren Deck- und Klarlacken notwendig.

Lagerstabilität



Die Dose ist aufrecht stehend, trocken und geschützt vor chemischen und mechanischen Einflüssen zwischen 15 - 25° C zu lagern und zu transportieren. Die Sicherheitshinweise auf der Dose sowie alle gesetzlichen Bestimmungen des Lagerortes sind zu beachten.

Entsorgung



Die restentleerten Spraydosen sind als Wertstoff zu entsorgen. Dosen mit ausgehärtetem Material sind als Sonderabfall zu entsorgen.

Anmerkung

Vor der Anwendung sind die Sicherheitshinweise stets sorgfältig zu lesen und zu beachten.

Die Inhalte in diesem Technischen Datenblatt wurden mit größter Sorgfalt erstellt und entsprechen dem heutigen Stand unserer Kenntnisse. Sie dienen dem Anwender als anwendungstechnische Information und stellen keine Garantie bestimmter Eigenschaften dar. Die Angaben sind unverbindlich und wir übernehmen keine Haftung für Ihre Richtigkeit, Genauigkeit und Vollständigkeit. Sie befreien den Anwender bei der Verarbeitung nicht, unsere Produkte auf Ihre Eignung für die beabsichtigte Verwendung eigenverantwortlich selbst zu prüfen. Auf den Produktetiketten befindliche Warnhinweise sind zu beachten. Unsere Marken und Patente sind urheberrechtlich geschützt. Alle Rechte vorbehalten. Wir behalten uns vor, die Inhalte der Informationen ohne vorherige Ankündigung zu jeder Zeit zu aktualisieren, zu ändern und zu ergänzen.