



TECHNISCHES MERKBLATT

Peter Kwasny GmbH, Heilbronner Str. 96
74831 Gundelsheim / Deutschland
Telefon: +496269 95-0, Fax: +496269 95-80
www.spraymax.com / www.kwasny.com / info@kwasny.de

Auto-K Special **Hitzefest 650°C blau** **400 ml** **Art. Nr. 233070**



Produktdaten

Beschreibung / Verwendungszweck

Der hochhitzebeständige Speziallack mit verbesserter Rezeptur und deutlicher Erhöhung des Deckvermögens ist besonders für temperaturbeanspruchte Teile geeignet.

Anwendbar im Motorbereich, an der Auspuffanlage, an Zweirädern, Grills, Feuerschalen, Ofenrohren, Kaminen und überall dort, wo Temperaturen bis 650° C auftreten.

Der Lack härtet erst durch langsames Erwärmen ab 250° C aus.

Eigenschaften

- Für stark temperaturbeanspruchte Teile
- Widerstandsfähig und dauerhaft wetterbeständig
- Hochhitzebeständig bis 650° C
- Kraftstoffbeständig nur nach vollständiger Aushärtung des Lackes

Materialbasis

Silikonharze

Farbton

blau

VOC-Wert (EU)

650 g/l

Untergrund

Temperaturbeanspruchte Metall-Teile am Fahrzeug und im Haushalt wie z.B. Stahl, Auspuff, Gartengrill, Heizkessel oder Gussöfen.

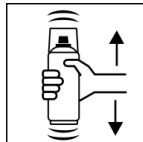
Verarbeitung

Schutzmaßnahmen



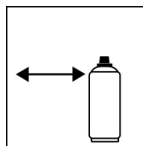
Persönliche Schutzausrüstung tragen.
(Handschuhe/Schutzbrille)
Nähere Hinweise siehe Sicherheitsdatenblatt.

Schütteln



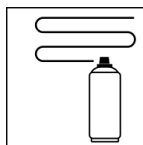
Dose 2 Minuten gründlich schütteln - vom hörbaren Anschlag der Mischkugeln an gerechnet.

Spritzabstand



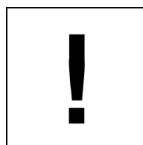
10 cm - 15 cm,
Dose möglichst senkrecht halten.

Spritzgänge



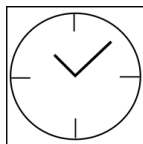
1 - 2 Spritzgänge
Bei einem Kreuzgang ca. 15 µm
Zwischenablüfzeit: ca. 3 - 5 min.

Verarbeitungsbedingungen



Optimale Verarbeitung bei 18° C - 25° C.
Untergrund muss trocken, staub- und fettfrei sowie vollständig entrostet sein. Untergrund anschleifen.

Trocknung



staubtrocken: 10 min
griffest: 25 min
Vor dem Einbrennen ist eine Ablüftphase von 15 - 20 min bei 20° C erforderlich.
Lack härtet erst bei Temperaturen über +250° C aus.
LANGSAM erwärmen und für ausreichende Belüftung sorgen, da es während des Aushärtungsprozesses zu Rauchentwicklung kommen kann.

Lackieraufbau

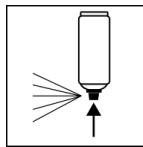
Lackieraufbau:

Die Applikation erfolgt direkt auf den metallischen Untergrund.

Keine Vorbehandlung mit Grundierungen und keine Nachbehandlung mit weiteren Deck- und Klarlacken notwendig.

Überlackierbar mit sich selbst zu jedem Zeitpunkt.

Arbeitsende



Nach Beenden des Lackiervorganges Dose umdrehen und 3 - 5 Sekunden sprühen um das Ventil zu reinigen.

Ergänzende Hinweise

Wichtige Hinweise

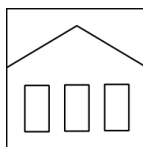


Vermeiden Sie Stöße, Reibung und Schläge.

NICHT vorgrundieren!

Lack härtet erst bei Temperaturen ab +25° C. Bitte LANGSAM erhitzen und für ausreichende Belüftung sorgen.

Lagerstabilität



Die Dose ist aufrecht stehend, trocken und geschützt vor chemischen und mechanischen Einflüssen zwischen 15 - 25° C zu lagern und zu transportieren. Die Sicherheitshinweise auf der Dose sowie alle gesetzlichen Bestimmungen des Lagerortes sind zu beachten.

Entsorgung



Die restentleerten Spraydosen sind als Wertstoff zu entsorgen. Dosen mit ausgehärtetem Material sind als Sonderabfall zu entsorgen.

Anmerkung

Vor der Anwendung sind die Sicherheitshinweise stets sorgfältig zu lesen und zu beachten.

Die Inhalte in diesem Technischen Datenblatt wurden mit größter Sorgfalt erstellt und entsprechen dem heutigen Stand unserer Kenntnisse. Sie dienen dem Anwender als anwendungstechnische Information und stellen keine Garantie bestimmter Eigenschaften dar. Die Angaben sind unverbindlich und wir übernehmen keine Haftung für Ihre Richtigkeit, Genauigkeit und Vollständigkeit. Sie befreien den Anwender bei der Verarbeitung nicht, unsere Produkte auf Ihre Eignung für die beabsichtigte Verwendung eigenverantwortlich selbst zu prüfen. Auf den Produktetiketten befindliche Warnhinweise sind zu beachten. Unsere Marken und Patente sind urheberrechtlich geschützt. Alle Rechte vorbehalten. Wir behalten uns vor, die Inhalte der Informationen ohne vorherige Ankündigung zu jeder Zeit zu aktualisieren, zu ändern und zu ergänzen.