

TECHNISCHES MERKBLATT

Peter Kwasny GmbH, Heilbronner Str. 96
74831 Gundelsheim / Deutschland
Telefon: +496269 95-0, Fax: +496269 95-80
www.spraymax.com / www.kwasny.com / info@kwasny.de

Auto-K Special Alu-Spray 400 ml Art. Nr. 233065



Produktdaten

Beschreibung / Verwendungszweck

Auto-K Alu-Spray ist universell einsetzbar, hitzebeständig bis 650° C und schnelltrocknend. Das Spray schützt vor Korrosion, ist wetterbeständig und abriebfest. Es eignet sich ideal zur Oberflächenveredelung von metallischen Gegenständen.

Eigenschaften

- Wetterbeständig und abriebfest
- Korrosionsschützend
- Schnelltrocknend

Materialbasis

Silikonharze

Farbton

silber

VOC-Wert (EU)

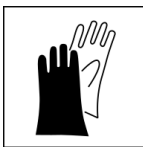
87,62

Untergrund

Metallische Gegenstände wie Geländer, Metalleinfassungen usw.

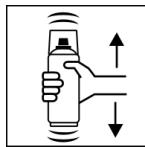
Verarbeitung

Schutzmaßnahmen



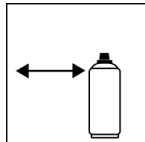
Persönliche Schutzausrüstung tragen.
(Handschuhe/Schutzbrille)
Nähere Hinweise siehe Sicherheitsdatenblatt.

Schütteln



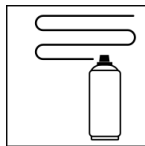
Dose 2 Minuten gründlich schütteln - vom hörbaren Anschlag der Mischkugeln an gerechnet.

Spritzabstand



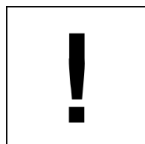
15 cm - 25 cm,
Dose möglichst senkrecht halten.

Spritzgänge



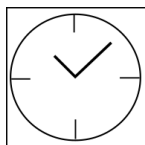
Bei 1 Kreuzgang: ca. 15 - 20 μ m
Unter Kreuzgang versteht man das Aufsprühen einer zunächst horizontalen und anschließend einer vertikalen Schicht.

Verarbeitungsbedingungen



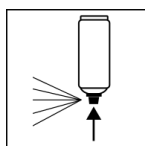
Optimale Verarbeitung bei 18° C - 25° C.
Untergrund muß trocken, staub- und fettfrei sein.

Trocknung



staubtrocken: nach 30 min
Überlackierbar mit sich selbst zu edem Zeitpunkt.

Arbeitsende



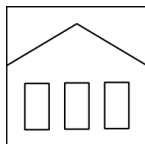
Nach Beenden des Lackiervorganges Dose umdrehen und Ventil leersprühen, um ein Verkleben des Sprühventils zu vermeiden.

Ergänzende Hinweise

Wichtige Hinweise

Keine Vorbehandlung mit Grundierungen und keine Nachbehandlung mit weiteren Deck- und Klarlacken notwendig.

Lagerstabilität



Die Dose ist aufrecht stehend, trocken und geschützt vor chemischen und mechanischen Einflüssen zwischen 15 - 25° C zu lagern und zu transportieren. Die Sicherheitshinweise auf der Dose sowie alle gesetzlichen Bestimmungen des Lagerortes sind zu beachten.

Entsorgung



Die restentleerten Spraydosen sind als Wertstoff zu entsorgen. Dosen mit ausgehärtetem Material sind als Sonderabfall zu entsorgen.

Anmerkung

Vor der Anwendung sind die Sicherheitshinweise stets sorgfältig zu lesen und zu beachten.

Die Inhalte in diesem Technischen Datenblatt wurden mit größter Sorgfalt erstellt und entsprechen dem heutigen Stand unserer Kenntnisse. Sie dienen dem Anwender als anwendungstechnische Information und stellen keine Garantie bestimmter Eigenschaften dar. Die Angaben sind unverbindlich und wir übernehmen keine Haftung für Ihre Richtigkeit, Genauigkeit und Vollständigkeit. Sie befreien den Anwender bei der Verarbeitung nicht, unsere Produkte auf Ihre Eignung für die beabsichtigte Verwendung eigenverantwortlich selbst zu prüfen. Auf den Produktetiketten befindliche Warnhinweise sind zu beachten. Unsere Marken und Patente sind urheberrechtlich geschützt. Alle Rechte vorbehalten. Wir behalten uns vor, die Inhalte der Informationen ohne vorherige Ankündigung zu jeder Zeit zu aktualisieren, zu ändern und zu ergänzen.