

TECHNISCHES MERKBLATT

Peter Kwasny GmbH, Heilbronner Str. 96
74831 Gundelsheim / Deutschland
Telefon: +496269 95-0, Fax: +496269 95-80
www.spraymax.com / www.kwasny.com / info@kwasny.de

Auto-K Basic **Alu-Grundierung** **400 ml** **Art. Nr. 233060**



Produktdaten

Beschreibung / Verwendungszweck

Die Auto-K Alu-Grundierung ist besonders geeignet für alle Aluminium-Untergründe und zeichnet sich durch eine hervorragende Haftung aus.

Eigenschaften

- Grundierung für alle Aluminiumuntergründe
- Sorgt für glatten Untergrund
- Garantiert eine gleichmäßige Decklackierung
- Gute Haftfestigkeit auf allen Aluminiumflächen
- Hohes Füllvermögen
- Sehr guter Verlauf
- Schnell trocknend, gut schleifbar

Materialbasis

Nitrokombinationsharze

Farbton

grau

VOC-Wert (EU)

83,34

Untergrund

Aluminium, Stahl, (gereinigt und geschliffen)

Verarbeitung

Schutzmaßnahmen

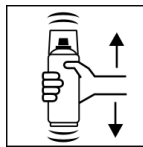


Persönliche Schutzausrüstung tragen.

(Handschuhe/Schutzbrille)

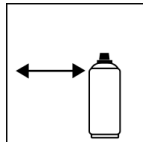
Nähere Hinweise siehe Sicherheitsdatenblatt.

Schütteln



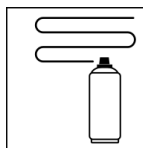
Dose 2 Minuten gründlich schütteln - vom hörbaren Anschlag der Mischkugel an gerechnet

Spritzabstand



15 cm - 25 cm,
Dose möglichst senkrecht halten.

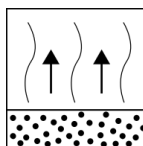
Spritzgänge



Bei 2 Kreuzgängen: ca. 50 - 60 µm

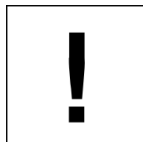
Beginnen Sie mit dem Sprühen außerhalb der Lackierfläche und tragen Sie gleichmäßig im Kreuzgang mehrere dünne Schichten auf.
Unter Kreuzgang versteht man das Aufsprühen einer zunächst horizontalen und anschließend einer vertikalen Schicht.

Ablüftzeiten



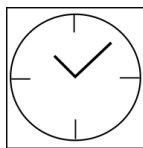
Zwischenablüftzeit ca. 2 - 3 min zwischen den Spritzgängen. Um Sprühnebel zu vermeiden ist für ausreichende Luftzufuhr zu sorgen.

Verarbeitungsbedingungen



Optimale Verarbeitung bei 18° C - 25° C.
Untergrund muss trocken, staub- und fettfrei sein.

Trocknung



staubtrocken: 15 - 20 min
griffest: 60 min

Lackieraufbau

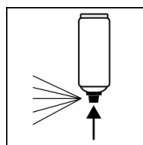
Lackieraufbau:

1. Auto-K Alu-Grundierung
2. Decklack

Nach der Trocknung:

Überlackierbar mit sich selbst zu jedem Zeitpunkt.
Mit allen Auto-K-Lacken zu jedem Zeitpunkt.

Arbeitsende



Nach Beenden des Lackiervorganges Dose umdrehen und Ventil 3 - 5 sec. leersprühen, um ein Verkleben des Sprühventils zu vermeiden.

Ergänzende Hinweise

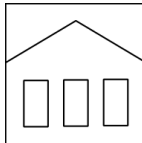
Wichtige Hinweise



Vermeiden Sie Stöße, Reibung und Schläge.

Nicht auf kunstharzlackierte Oberflächen sprühen, da der Lack eventuell hochziehen kann.

Lagerstabilität



Die Dose ist aufrecht stehend, trocken und geschützt vor chemischen und mechanischen Einflüssen zwischen 15 - 25° C zu lagern und zu transportieren. Die Sicherheitshinweise auf der Dose sowie alle gesetzlichen Bestimmungen des Lagerortes sind zu beachten.

Entsorgung



Die restentleerten Spraydosen sind als Wertstoff zu entsorgen. Dosen mit ausgehärtetem Material sind als Sonderabfall zu entsorgen.

Anmerkung

Vor der Anwendung sind die Sicherheitshinweise stets sorgfältig zu lesen und zu beachten.

Die Inhalte in diesem Technischen Datenblatt wurden mit größter Sorgfalt erstellt und entsprechen dem heutigen Stand unserer Kenntnisse. Sie dienen dem Anwender als anwendungstechnische Information und stellen keine Garantie bestimmter Eigenschaften dar. Die Angaben sind unverbindlich und wir übernehmen keine Haftung für Ihre Richtigkeit, Genauigkeit und Vollständigkeit. Sie befreien den Anwender bei der Verarbeitung nicht, unsere Produkte auf Ihre Eignung für die beabsichtigte Verwendung eigenverantwortlich selbst zu prüfen. Auf den Produktetiketten befindliche Warnhinweise sind zu beachten. Unsere Marken und Patente sind urheberrechtlich geschützt. Alle Rechte vorbehalten. Wir behalten uns vor, die Inhalte der Informationen ohne vorherige Ankündigung zu jeder Zeit zu aktualisieren, zu ändern und zu ergänzen.