

TECHNISCHES MERKBLATT

Peter Kwasny GmbH, Heilbronner Str. 96
74831 Gundelsheim / Deutschland
Telefon: +496269 95-0, Fax: +496269 95-80
www.spraymax.com / www.kwasny.com / info@kwasny.de

Auto-K Basic Korrosionsschutz-Grundierung rotbraun 400 ml Art. Nr. 233058



Produktdaten

Beschreibung / Verwendungszweck

Auto-K Korrosionsschutz-Grundierung ist ein hochaktiver Rostschutz auf Zinkphosphatbasis, der alle metallischen Teile sicher schützt. Die Chromatfreie Grundierung mit Korrosions-Schutz-Pigmenten haftet gut und sorgt für eine gleichmäßige Lackierung. Ideal als erste Schicht im Lackaufbau einsetzbar. Hervorragend eignet sich das Produkt beim Einsatz auf blankem, geschliffenem Blech, geschliffenem Aluminium sowie ausgehärteten und geschliffenen Lackierungen.

Eigenschaften

- Grundierung auf entrosteten Flächen
- Hochaktive Rostschutzgrundierung für blanke Metalloberflächen
- Grundierung für zu verschweißende Teile geeignet
- Verhindert das Festbrennen der Schweißspritzer auf Werkstück und Schweißdüse
- Auch als Schweißprimer geeignet
- Sehr hohe Korrosionsbeständigkeit, auch auf Zink- und Alu-Untergrund anwendbar
- Zinkchromat frei
- Aufbau auf Zinkphosphatbasis
- Schweißprüfzeugnis

Materialbasis
Farbton
VOC-Wert (EU)

Spezielle Bindemittelkombination
 rotbraun
 84,51

Untergrund

Metall (gereinigt und geschliffen)
 Aluminium (gereinigt und geschliffen)
 Ausgehärtete Lackierungen
 (gereinigt und geschliffen)
 Die Schadstelle muss trocken, staub- und fettfrei,
 sowie vollständig entrostet sein.

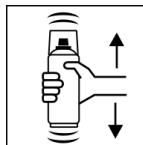
Verarbeitung

Schutzmaßnahmen



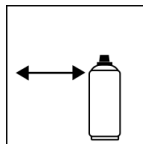
Persönliche Schutzausrüstung tragen.
 (Handschuhe/Schutzbrille)
 Nähere Hinweise siehe Sicherheitsdatenblatt.

Schütteln



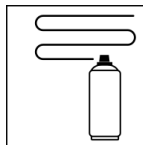
Dose 2 Minuten gründlich schütteln - vom hörbaren
 Anschlag der Mischkugel an gerechnet

Spritzabstand



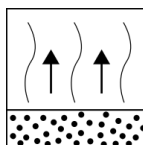
15 cm - 25 cm,
 Dose möglichst senkrecht halten.

Spritzgänge



Bei 2 Kreuzgängen: ca. 30 - 40 µm
 Beginnen Sie mit dem Sprühen außerhalb der
 Lackierfläche und tragen Sie gleichmäßig im
 Kreuzgang mehrere dünne Schichten auf.
 Unter Kreuzgang versteht man das Aufsprühen einer
 zunächst horizontalen und anschließend einer
 vertikalen Schicht.

Ablüftzeiten



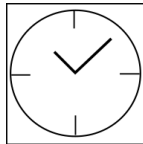
Zwischenablüftzeit ca. 2 - 3 min zwischen den
 Spritzgängen. Um Sprühnebel zu vermeiden
 ist für ausreichende Luftzufuhr zu sorgen.

Verarbeitungsbedingungen



Optimale Verarbeitung bei 18° C - 25° C.
Untergrund muss trocken, staub- und fettfrei sein.

Trocknung



staubtrocken: 10 - 15 min
griffest: 30 - 45 min

Lackieraufbau

Ein nachträgliches Punktschweißen ist möglich.
Der Korrosionsschutz bleibt erhalten.

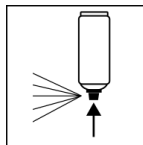
Lackieraufbau:

1. Auto-K Korrosionsschutz-Grundierung
2. Decklack

Nach der Trocknung:

Überlackierbar mit sich selbst zu jedem Zeitpunkt.
Mit allen Auto-K-Lacken zu jedem Zeitpunkt.

Arbeitsende



Nach Beenden des Lackiervorganges Dose umdrehen und Ventil 3 - 5 sec. leersprühen, um ein Verkleben des Sprühventils zu vermeiden.

Ergänzende Hinweise

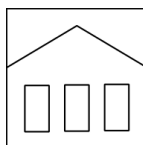
Wichtige Hinweise



Vermeiden Sie Stöße, Reibung und Schläge.

Nicht auf kunstharzlackierte Oberflächen sprühen, da der Lack eventuell hochziehen kann.

Lagerstabilität



Die Dose ist aufrecht stehend, trocken und geschützt vor chemischen und mechanischen Einflüssen zwischen 15 - 25° C zu lagern und zu transportieren.

Die Sicherheitshinweise auf der Dose sowie alle gesetzlichen Bestimmungen des Lagerortes sind zu beachten.

Entsorgung



Die restentleerten Spraydosen sind als Wertstoff zu entsorgen. Dosen mit ausgehärtetem Material sind als Sonderabfall zu entsorgen.

Anmerkung

Vor der Anwendung sind die Sicherheitshinweise stets sorgfältig zu lesen und zu beachten.

Die Inhalte in diesem Technischen Datenblatt wurden mit größter Sorgfalt erstellt und entsprechen dem heutigen Stand unserer Kenntnisse. Sie dienen dem Anwender als anwendungstechnische Information und stellen keine Garantie bestimmter Eigenschaften dar. Die Angaben sind unverbindlich und wir übernehmen keine Haftung für Ihre Richtigkeit, Genauigkeit und Vollständigkeit. Sie befreien den Anwender bei der Verarbeitung nicht, unsere Produkte auf Ihre Eignung für die beabsichtigte Verwendung eigenverantwortlich selbst zu prüfen. Auf den Produktetiketten befindliche Warnhinweise sind zu beachten. Unsere Marken und Patente sind urheberrechtlich geschützt. Alle Rechte vorbehalten. Wir behalten uns vor, die Inhalte der Informationen ohne vorherige Ankündigung zu jeder Zeit zu aktualisieren, zu ändern und zu ergänzen.