

## TECHNISCHES MERKBLATT

Peter Kwasny GmbH, Heilbronner Str. 96  
74831 Gundelsheim / Deutschland  
Telefon: +496269 95-0, Fax: +496269 95-80  
www.spraymax.com / www.kwasny.com / info@kwasny.de

**Auto-K Basic**  
**Kunststoff-Haftvermittler**  
**400 ml**  
**Art. Nr. 233055**



### Produktdaten

#### **Beschreibung / Verwendungszweck**

Der Auto-K Kunststoff-Haftvermittler verbessert die Haftung des nachfolgenden Lackauftrages auf Kunststoffoberflächen, z.B. Spoiler, Kunststoff-Außenspiegeln und -Stoßstangen.

#### **Eigenschaften**

- Für Kunststoffteile wie (PP/EPDM, ABS, PC, PPO, PA, PVC, PUR, PBT(B), UP-GF).
- Verbessert die Haftung des nachfolgenden Lackes auf Spoilern, Kunststoffaußenspiegeln und auf Kunststoffstoßstangen.
- Sorgt für ideale Haftung
- Schnell trocknend
- Leicht silbrige Pigmentierung
- Sehr ergiebig
- Leichte Verarbeitung

#### **Materialbasis**

Spezialpolymere

#### **Farbton**

transparent (leicht silbrige Pigmentierung)

### Untergrund

Alle handelsüblichen Kunststoffteile wie PP/EPDM, ABS, PC, PPO, PA, PVC, PUR, PBT(B), UP-GF.  
Die zu lackierende Stelle muss trocken, staub- und fettfrei sein.

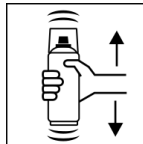
## Verarbeitung

### Schutzmaßnahmen



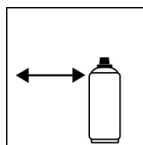
Persönliche Schutzausrüstung tragen.  
(Handschuhe/Schutzbrille)  
Nähere Hinweise siehe Sicherheitsdatenblatt.

### Schütteln



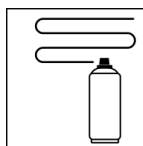
Dose 2 Minuten gründlich schütteln - vom hörbaren Anschlag der Mischkugel an gerechnet

### Spritzabstand



15 cm - 25 cm,  
Dose möglichst senkrecht halten.

### Spritzgänge

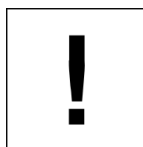


1 Kreuzgang dünn auftragen: ca. 3 - 5 µm

Beginnen Sie mit dem Sprühen außerhalb der Lackierfläche.

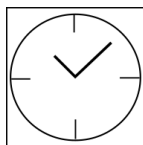
Unter Kreuzgang versteht man das Aufsprühen einer zunächst horizontalen und anschließend einer vertikalen Schicht.

### Verarbeitungsbedingungen



Optimale Verarbeitung bei 18° C - 25° C.  
Untergrund muss trocken, staub- und fettfrei sein.

### Trocknung



staubtrocken: 15 min  
griffest: 30 - 40 min

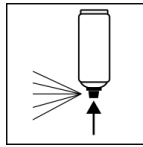
### Lackieraufbau

1. Kunststoffuntergrund mit Spülmittel von Fett und Staub befreien
2. eventuell mit 600-er Nass-Schleifpapier anschleifen
3. Einen Kreuzgang Kunststoff-Haftvermittler auftragen
4. Mit Auto-K Kunststoff-Lackspray die grundierte Fläche überlackieren.

#### Nach der Trocknung:

Überlackierbar mit sich selbst nach 15 min.  
Mit allen Auto-K-Lacken nach 15 min.

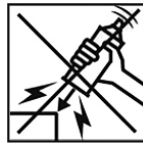
## Arbeitsende



Nach Beenden des Lackiervorganges Dose umdrehen und Ventil 3 - 5 sec. leersprühen, um ein Verkleben des Sprühventils zu vermeiden.

## Ergänzende Hinweise

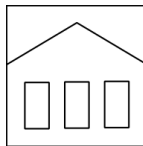
### Wichtige Hinweise



Vermeiden Sie Stöße, Reibung und Schläge.

Nicht auf kunstharzlackierte Oberflächen sprühen, da der Lack eventuell hochziehen kann.

### Lagerstabilität



Die Dose ist aufrecht stehend, trocken und geschützt vor chemischen und mechanischen Einflüssen zwischen 15 - 25° C zu lagern und zu transportieren. Die Sicherheitshinweise auf der Dose sowie alle gesetzlichen Bestimmungen des Lagerortes sind zu beachten.

### Entsorgung



Die restentleerten Spraydosen sind als Wertstoff zu entsorgen. Dosen mit ausgehärtetem Material sind als Sonderabfall zu entsorgen.

### Anmerkung

Vor der Anwendung sind die Sicherheitshinweise stets sorgfältig zu lesen und zu beachten.

Die Inhalte in diesem Technischen Datenblatt wurden mit größter Sorgfalt erstellt und entsprechen dem heutigen Stand unserer Kenntnisse. Sie dienen dem Anwender als anwendungstechnische Information und stellen keine Garantie bestimmter Eigenschaften dar. Die Angaben sind unverbindlich und wir übernehmen keine Haftung für Ihre Richtigkeit, Genauigkeit und Vollständigkeit. Sie befreien den Anwender bei der Verarbeitung nicht, unsere Produkte auf Ihre Eignung für die beabsichtigte Verwendung eigenverantwortlich selbst zu prüfen. Auf den Produktetiketten befindliche Warnhinweise sind zu beachten. Unsere Marken und Patente sind urheberrechtlich geschützt. Alle Rechte vorbehalten. Wir behalten uns vor, die Inhalte der Informationen ohne vorherige Ankündigung zu jeder Zeit zu aktualisieren, zu ändern und zu ergänzen.