

TECHNISCHES MERKBLATT

Peter Kwasny GmbH, Heilbronner Str. 96
74831 Gundelsheim / Deutschland
Telefon: +496269 95-0, Fax: +496269 95-80
www.spraymax.com / www.kwasny.com / info@kwasny.de

Auto-K Basic Zinkstaub-Spray 400 ml Art. Nr. 233054



Produktdaten

Beschreibung / Verwendungszweck

Das Auto-K Zinkstaub-Spray ist eine hochwirksame, metallische Rostschutzgrundierung auf Zinkbasis. Der hohe Zinkgehalt versiegelt langfristig und garantiert einen hohen Korrosionsschutz, auch bei Temperaturen über 400° C. Das Produkt ist hervorragend geeignet für alle KFZ-Teile, die nicht überlackiert werden, z.B. Auspuffanlagen, Schweißnähte, verzinkte Teile und Karosserie-Innenseiten.

Eigenschaften

- Hochwirksame metallische Rostschutz-Grundierung
- Verhindert die Korrosion ohne zusätzliches Überlackieren
- Besonders geeignet für alle Gegenstände, die nicht lackiert werden sollen, z.B. Teile im Motorraum, Auspuffrohre, Schweißnähte, verzinkte Teile und Karosserie-Innenseiten.

Materialbasis

Spezielle Bindemittelkombinationen

Farbton

grau

VOC-Wert (EU)

56,64

Untergrund

Eisen, Stahl, verzinkter Stahl, Schweißnähte
(gereinigt, staub- und fettfrei)

Verarbeitung

Schutzmaßnahmen

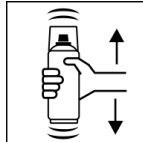


Persönliche Schutzausrüstung tragen.

(Handschuhe/Schutzbrille)

Nähere Hinweise siehe Sicherheitsdatenblatt.

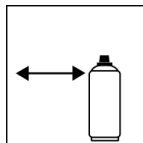
Schütteln



Dose 2 Minuten gründlich schütteln - vom hörbaren

Anschlag der Mischkugel an gerechnet

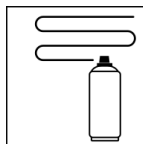
Spritzabstand



15 cm - 25 cm,

Dose möglichst senkrecht halten.

Spritzgänge



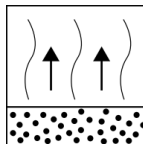
2 Kreuzgänge: ca. 40 - 50 µm

Beginnen Sie mit dem Sprühen außerhalb der

Lackierfläche und tragen Sie gleichmäßig im Kreuzgang mehrere dünne Schichten auf.

Unter Kreuzgang versteht man das Aufsprühen einer zunächst horizontalen und anschließend einer vertikalen Schicht.

Ablüftzeiten

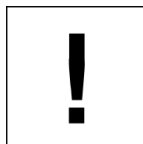


Zwischenablüftzeit ca. 2 - 3 min zwischen den

Spritzgängen. Um Sprühnebel zu vermeiden

ist für ausreichende Luftzufuhr zu sorgen.

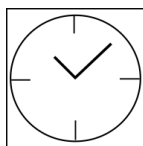
Verarbeitungsbedingungen



Optimale Verarbeitung bei 18° C - 25° C.

Untergrund muss trocken, staub- und fettfrei sein.

Trocknung



staubtrocken: 10 - 15 min

griffest: 30 min

Lackieraufbau

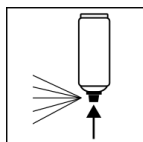
Lackieraufbau:

Keine Vorbehandlung mit Grundierungen. Nicht

mit anderen Lacken (Decklacken und Klarlacken) überlackieren.

Überlackierbar mit sich selbst, zu jedem Zeitpunkt.

Arbeitsende



Nach Beenden des Lackiervorganges Dose

umdrehen und Ventil 3 - 5 sec. leersprühen, um ein

Verkleben des Sprühventils zu vermeiden.

Ergänzende Hinweise

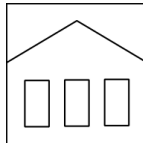
Wichtige Hinweise



Vermeiden Sie Stöße, Reibung und Schläge.

Nicht auf kunstharzlackierte Oberflächen sprühen, da der Lack eventuell hochziehen kann.

Lagerstabilität



Die Dose ist aufrecht stehend, trocken und geschützt vor chemischen und mechanischen Einflüssen zwischen 15 - 25° C zu lagern und zu transportieren. Die Sicherheitshinweise auf der Dose sowie alle gesetzlichen Bestimmungen des Lagerortes sind zu beachten.

Entsorgung



Die restentleerten Spraydosen sind als Wertstoff zu entsorgen. Dosen mit ausgehärtetem Material sind als Sonderabfall zu entsorgen.

Anmerkung

Vor der Anwendung sind die Sicherheitshinweise stets sorgfältig zu lesen und zu beachten.

Die Inhalte in diesem Technischen Datenblatt wurden mit größter Sorgfalt erstellt und entsprechen dem heutigen Stand unserer Kenntnisse. Sie dienen dem Anwender als anwendungstechnische Information und stellen keine Garantie bestimmter Eigenschaften dar. Die Angaben sind unverbindlich und wir übernehmen keine Haftung für Ihre Richtigkeit, Genauigkeit und Vollständigkeit. Sie befreien den Anwender bei der Verarbeitung nicht, unsere Produkte auf Ihre Eignung für die beabsichtigte Verwendung eigenverantwortlich selbst zu prüfen. Auf den Produktetiketten befindliche Warnhinweise sind zu beachten. Unsere Marken und Patente sind urheberrechtlich geschützt. Alle Rechte vorbehalten. Wir behalten uns vor, die Inhalte der Informationen ohne vorherige Ankündigung zu jeder Zeit zu aktualisieren, zu ändern und zu ergänzen.