

# TECHNISCHES MERKBLATT

Peter Kwasny GmbH, Heilbronner Str. 96  
74831 Gundelsheim / Deutschland  
Telefon: +496269 95-0, Fax: +496269 95-80  
www.spraymax.com / www.kwasny.com / info@kwasny.de

## Auto-K Special Hitzebest 300° C rot 400 ml Art. Nr. 233047



### Produktdaten

#### **Beschreibung / Verwendungszweck**

Der hitzebeständige Speziallack für den Temperaturbereich von 80 - 300° C. Damit lassen sich stark temperaturbeanspruchte Teile, z. B. im Motorbereich, an Teilen der Auspuffanlage oder am Kühler usw. verschönern. Der Lack härtet erst durch langsames Erwärmen des lackierten Gegenstandes aus.

#### **Eigenschaften**

- Stark temperaturbeanspruchte Teile am Fahrzeug
- Hitzebeständig bis 300° C
- Dauerhaft wetterbeständig; Benzinbeständig

#### **Materialbasis**

Silikonharze

#### **Farbton**

rot

#### **VOC-Wert (EU)**

84,49

### Untergrund

Motorbereich, Kühler, Auspuffanlage bei Auto und Zweirad

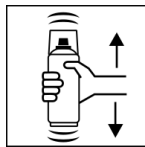
### Verarbeitung

#### **Schutzmaßnahmen**



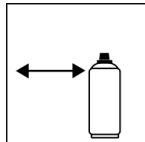
Persönliche Schutzausrüstung tragen.  
(Handschuhe/Schutzbrille)  
Nähere Hinweise siehe Sicherheitsdatenblatt.

### Schütteln



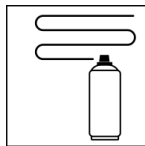
Dose 2 Minuten gründlich schütteln - vom hörbaren Anschlag der Mischkugeln an gerechnet.

### Spritzabstand



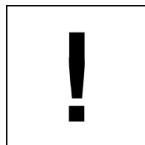
15 cm - 25 cm,  
Dose möglichst senkrecht halten.

### Spritzgänge



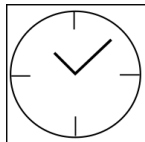
Bei 1 Kreuzgang: ca. 15 - 20  $\mu\text{m}$

### Verarbeitungsbedingungen



Optimale Verarbeitung bei 18° C - 25° C.  
Untergrund muß trocken, staub- und fettfrei sein.

### Trocknung



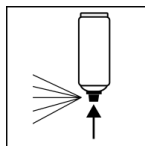
staubtrocken: 10 - 15 min  
griffest: 30 - 45 min  
Lack LANGSAM erwärmen

### Weiterverarbeitung

#### Lackieraufbau:

Keine Vorbehandlung mit Grundierungen und keine Nachbehandlung mit weiteren Deck- und Klarlacken notwendig.  
Überlackierbar mit sich selbst zu jedem Zeitpunkt.

### Arbeitsende



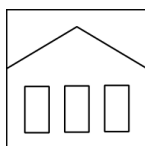
Nach Beenden des Lackiervorganges Dose umdrehen und Ventil leersprühen, um ein Verkleben des Sprühventils zu vermeiden.

## Ergänzende Hinweise

### Wichtige Hinweise

Nicht auf kunsthartzlackierte Oberflächen sprühen, da der Lack eventuell hochziehen kann.

### Lagerstabilität



Die Dose ist aufrecht stehend, trocken und geschützt vor chemischen und mechanischen Einflüssen zwischen 15 - 25° C zu lagern und zu transportieren.  
Die Sicherheitshinweise auf der Dose sowie alle gesetzlichen Bestimmungen des Lagerortes sind zu beachten.

## Entsorgung



Die restentleerten Spraydosen sind als Wertstoff zu entsorgen. Dosen mit ausgehärtetem Material sind als Sonderabfall zu entsorgen.

## Anmerkung

Vor der Anwendung sind die Sicherheitshinweise stets sorgfältig zu lesen und zu beachten.

Die Inhalte in diesem Technischen Datenblatt wurden mit größter Sorgfalt erstellt und entsprechen dem heutigen Stand unserer Kenntnisse. Sie dienen dem Anwender als anwendungstechnische Information und stellen keine Garantie bestimmter Eigenschaften dar. Die Angaben sind unverbindlich und wir übernehmen keine Haftung für Ihre Richtigkeit, Genauigkeit und Vollständigkeit. Sie befreien den Anwender bei der Verarbeitung nicht, unsere Produkte auf Ihre Eignung für die beabsichtigte Verwendung eigenverantwortlich selbst zu prüfen. Auf den Produktetiketten befindliche Warnhinweise sind zu beachten. Unsere Marken und Patente sind urheberrechtlich geschützt. Alle Rechte vorbehalten. Wir behalten uns vor, die Inhalte der Informationen ohne vorherige Ankündigung zu jeder Zeit zu aktualisieren, zu ändern und zu ergänzen.