

TECHNISCHES MERKBLATT

Peter Kwasny GmbH, Heilbronner Str. 96
74831 Gundelsheim / Deutschland
Telefon: +496269 95-0, Fax: +496269 95-80
www.spraymax.com / www.kwasny.com / info@kwasny.de

Auto-K
Chrom-Effekt
400 ml
Art. Nr. 233031



Produktdaten

Beschreibung / Verwendungszweck

Auto-K Chrom-Effekt ist ein schnell trocknender Acryllack, der sich durch eine sehr gute Deckfähigkeit, hohe Licht- und Temperaturbeständigkeit sowie höchste Ergiebigkeit auszeichnet.

Zur Aufwertung und Verschönerung einzelner Autoteile. Er verleiht jeder glatten Oberfläche einen metallischen chromartigen Look. Chrom-Effekt ist begrenzt wetterfest, jedoch nicht abriebfest. Nicht mit Klarlack überlackieren!

Eigenschaften

- Schnelle Trocknung
- Hohe Licht- und Temperaturbeständigkeit
- Sehr ergiebig
- Guter Verlauf
- Gutes Deckvermögen
- Metallglanz mit hohem Rückstrahlvermögen
- Nicht abriebfest
- Kappe entspricht nicht dem Inhalt

Materialbasis

Acrylharz

Farbton

Chrom

VOC-Wert (EU)

87,16

Untergrund

Metall, Blech

(gereinigt, geschliffen, staub- und fettfrei)

Kunststoff (vorher auf Verträglichkeit hin prüfen und nach Verwendung von Auto-K Kunststoff-Haftvermittler Art.-Nr. 233 055)

Verarbeitung

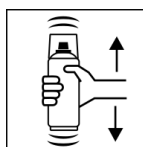
Schutzmaßnahmen



Persönliche Schutzausrüstung tragen.
(Handschuhe/Schutzbrille)

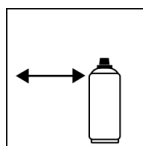
Nähere Hinweise siehe Sicherheitsdatenblatt.

Schütteln



Dose 2 Minuten gründlich schütteln - vom hörbaren Anschlag der Mischkugeln an gerechnet.

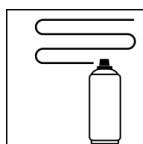
Spritzabstand



15 cm - 25 cm,

Dose möglichst senkrecht halten.

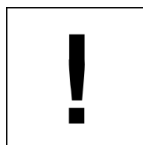
Spritzgänge



Bei 1 Kreuzgang: ca. 15 - 20 µm

Unter Kreuzgang versteht man das Aufsprühen einer zunächst horizontalen und anschließend einer vertikalen Schicht.

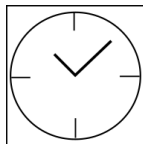
Verarbeitungsbedingungen



Optimale Verarbeitung bei 18° C - 25° C.

Untergrund muss trocken, staub- und fettfrei sein.

Trocknung



staubtrocken: 20 min

griffest: nach 30 - 40 min.

durchgetrocknet: nach ca. 12 Std.

Lackieraufbau

Lackieraufbau Metall:

1. Auto-K Korrosionsschutz-Grundierung
2. Auto-K Filler / Haftgrund
3. Auto-K Chrom-Effekt

Lackieraufbau Kunststoff:

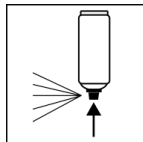
1. Auto-K Kunststoff-Haftvermittler

2. Auto-K Chrom-Effekt

Überlackierbar mit sich selbst zu jedem Zeitpunkt.

Mit allen Auto-K Lacken zu jedem Zeitpunkt.

Arbeitsende



Nach Beenden des Lackiervorganges Dose umdrehen und 3 - 5 Sekunden sprühen um das Ventil zu reinigen.

Ergänzende Hinweise

Wichtige Hinweise

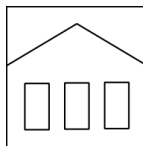


Vermeiden Sie Stöße, Reibung und Schläge.

Vorsicht!

Chrom-Effekt nicht mit Klarlack übersprühen, da sonst der spezielle Chrom-Effekt verloren geht.

Lagerstabilität



Die Dose ist aufrecht stehend, trocken und geschützt vor chemischen und mechanischen Einflüssen zwischen 15 - 25° C zu lagern und zu transportieren.

Die Sicherheitshinweise auf der Dose sowie alle gesetzlichen Bestimmungen des Lagerortes sind zu beachten.

Entsorgung



Die restentleerten Spraydosen sind als Wertstoff zu entsorgen. Dosen mit ausgehärtetem Material sind als Sonderabfall zu entsorgen.

Anmerkung

Vor der Anwendung sind die Sicherheitshinweise stets sorgfältig zu lesen und zu beachten.

Die Inhalte in diesem Technischen Datenblatt wurden mit größter Sorgfalt erstellt und entsprechen dem heutigen Stand unserer Kenntnisse. Sie dienen dem Anwender als anwendungstechnische Information und stellen keine Garantie bestimmter Eigenschaften dar. Die Angaben sind unverbindlich und wir übernehmen keine Haftung für Ihre Richtigkeit, Genauigkeit und Vollständigkeit. Sie befreien den Anwender bei der Verarbeitung nicht, unsere Produkte auf Ihre Eignung für die beabsichtigte Verwendung eigenverantwortlich selbst zu prüfen. Auf den Produktetiketten befindliche Warnhinweise sind zu beachten. Unsere Marken und Patente sind urheberrechtlich geschützt. Alle Rechte vorbehalten. Wir behalten uns vor, die Inhalte der Informationen ohne vorherige Ankündigung zu jeder Zeit zu aktualisieren, zu ändern und zu ergänzen.