

Fiche Technique

Peter Kwasny GmbH, Heilbronner Str. 96
74831 Gundelsheim / Allemagne
Téléphoner: +496269 95-0, Fax: +496269 95-80
www.spraymax.com / www.kwasny.com / info@kwasny.de

Auto-K
Effet or
400 ml
Art. Nr. 233029



Informations produit

Description / utilisation

Auto-K Effet or est un séchage rapide peinture acrylique caractérisée par une très bonne opacité, une résistance élevée à la lumière et à la température et un rendement maximal. Pour valoriser et embellir les individus pièces de voiture. Il donne à toute surface lisse un aspect métallique or.

L'effet or est résistance limitée aux intempéries, mais pas à l'abrasion.

Ne pas peindre avec une couche transparente!

Propriétés

- Séchage rapide
- Haute résistance à la lumière et à la température
- Très productif
- Bonne histoire
- Bon pouvoir couvrant
- Haute résistance chimique
- Éclat métallique à haute réflectivité
- Non résistant à l'abrasion
- Le plafond ne correspond pas au contenu

Composition

Résine acrylique

Coloris

or

Taux de VOC (EU)

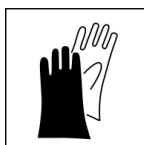
83,36

Supports

Métal, tôle d'acier
 (nettoyé, poncé, dépolvérisé et dégraissé)
 Plastique (vérifier la compatibilité avant et après
 l'utilisation du promoteur d'adhérence plastique
 Auto-K Art.-Nr. 233 055)

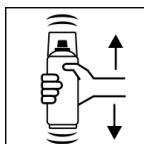
Application

Protections



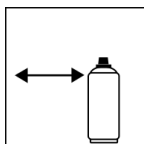
Porter un équipement de protection individuelle.
 (gants / lunettes de protection). Pour plus de détails,
 se reporter à la fiche de données de sécurité.

Secouer



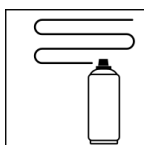
Bien agiter l'aérosol pendant 2 minutes à compter
 du bruit clair des billes mélangeuse.

Distance de pulvérisation



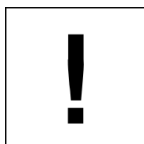
15 - 25 cm,
 Tenez la boîte aussi droite que possible.

Application



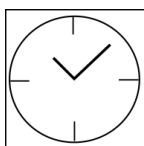
1 cloître: env. 15 - 20 µm
 Traverser signifie pulvériser sur une première
 horizontale puis une couche verticale.

Conditions d'utilisation



L'application est optimale entre 18 et 25° C.
 Le support doit être sec et exempt de poussière et de
 graisse.

Séchage



hors poussières: 20 min
 sec au toucher: 30 - 40 min
 très sec: après approx. 12 heures

Traitement ultérieur

Revêtement structure métal:

1. Auto-K Primaire anti-corrosion
2. Auto-K Apprêt de remplissage
3. Auto-K Effet or

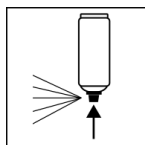
Revêtement structure plastique:

1. Auto-K Promoteur d'adhérence plastique
2. Auto-K Effet or

Recouvrable sur lui-même, à tout moment.

Avec toutes les peintures Auto-K à tout moment.

Après usage



Après utilisation, retourner l'aérosol et purger la valve, pour éviter le grippage de la valve de pulvérisation.

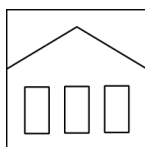
Conditions de stockage

Remarques importantes

Avertir!

Ne vaporisez pas de vernis transparent sur l'effet or, sinon l'effet or spécial sera perdu.

Stabilité au stockage



La aérosol est debout, sèche et protégée des influences chimiques et mécaniques être stocké et transporté entre 15 et 25° C. Les consignes de sécurité sur le bidon ainsi que toutes dispositions légales du lieu de stockage suivre.

Traitement des déchets



Éliminer les aérosols vides en les mettant au rebut dans les déchets spéciaux à recycler.

Remarque

Avant utilisation, les consignes de sécurité doivent toujours être lues attentivement et respectées

Les contenus de la présente fiche de données techniques ont été élaborés avec le plus grand soin et correspondent à l'état actuel de nos connaissances. Il s'agit de conseils techniques d'application à l'attention de l'utilisateur et ne constituent aucune garantie quant à d'éventuelles propriétés particulières des produits. Les indications sont données à titre indicatif et nous déclinons toute responsabilité quant à leur exactitude et leur exhaustivité. Ils n'exemptent pas l'utilisateur de sa responsabilité autonome de tester l'aptitude de nos produits à l'utilisation prévue pendant l'application. Observer les mises en garde indiquées sur les étiquettes des produits. Nos marques et brevets sont protégés par des droits d'auteur. Tous droits réservés. Nous nous réservons la possibilité d'actualiser, de modifier et de compléter les contenus des informations sans préavis à tout moment.