

TECHNISCHES MERKBLATT

Peter Kwasny GmbH, Heilbronner Str. 96
74831 Gundelsheim / Deutschland
Telefon: +496269 95-0, Fax: +496269 95-80
www.spraymax.com / www.kwasny.com / info@kwasny.de

Auto-K Basic Schutz-Klarlack seidenglanz 400 ml Art. Nr. 233018



Produktdaten

Beschreibung / Verwendungszweck

Der Auto-K Schutz-Klarlack ist ein hochwertiger, transparenter Spezial-Kombinationslack, der Glanz und Oberflächenversiegelung bietet. Es lassen sich nahezu alle Gegenstände aus Blech, Metall und Kunststoff erfolgreich gegen Korrosion, Steinschlag und Schmutz schützen. Erhältlich mit glänzendem und seidenglänzendem Effekt.

Eigenschaften

- Schnell trocknend
- Brillant glänzend bzw. seidenglänzend
- Gute Chemikalienbeständigkeit

Materialbasis

Nitrokombinationsharze

Farbton

transparent

Glanzgrad

seidenglanz

VOC-Wert (EU)

88,67

Untergrund

Bleche, Metalle, Holz, Glas, Keramik und diverse Kunststoffe (gereinigt, staub- und fettfrei)

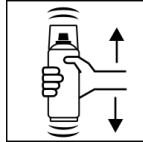
Verarbeitung

Schutzmaßnahmen



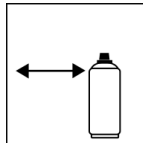
Persönliche Schutzausrüstung tragen.
(Handschuhe/Schutzbrille)
Nähere Hinweise siehe Sicherheitsdatenblatt.

Schütteln



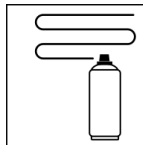
Dose 2 Minuten gründlich schütteln - vom hörbaren Anschlag der Mischkugeln an gerechnet.

Spritzabstand



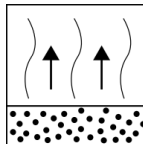
15 cm - 25 cm,
Dose möglichst senkrecht halten.

Spritzgänge



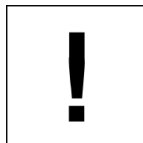
2 Kreuzgänge: ca. 30 - 40 µm
Beginnen Sie mit dem Sprühen außerhalb der Lackierfläche und tragen Sie gleichmäßig im Kreuzgang mehrere dünne Schichten auf.
Unter Kreuzgang versteht man das Aufsprühen einer zunächst horizontalen und anschließend einer vertikalen Schicht.

Ablüftzeiten



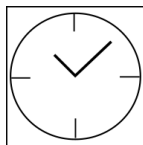
Zwischenablüftzeit ca. 2 - 3 min zwischen den Spritzgängen.

Verarbeitungsbedingungen



Optimale Verarbeitung bei 18° C - 25° C.
Untergrund muss trocken, staub- und fettfrei sein.

Trocknung



staubtrocken: 5 - 10 min
griffest: 30 - 40 min
durchgetrocknet: nach 24 Std.

Lackieraufbau

Lackieraufbau Holz:

1. Einlassgrund
2. Decklack
3. Schutzklarlack hoch- oder seidenglänzend

Lackieraufbau Metall:

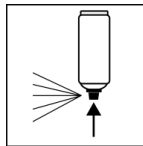
1. Auto-K Korrosionsschutz-Grundierung
2. Auto-K Filler/Haftgrund
3. Decklack
4. Schutzklarlack hoch- oder seidenglänzend

Lackieraufbau Keramik:

1. Auto-K Korrosionsschutz-Grundierung
2. Decklack
3. Schutzklarlack hoch- oder seidenglänzend

Überlackierbar mit sich selbst zu jedem Zeitpunkt.
Mit allen Auto-K-Lacken, zu jedem Zeitpunkt.

Arbeitsende



Nach Beenden des Lackiervorganges Dose umdrehen und 3 - 5 Sekunden sprühen um das Ventil zu reinigen.

Ergänzende Hinweise

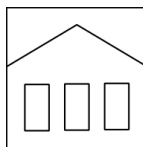
Wichtige Hinweise



Vermeiden Sie Stöße, Reibung und Schläge.

Nicht auf kunstharzlackierte Oberflächen sprühen, da der Lack eventuell hochziehen kann.

Lagerstabilität



Die Dose ist aufrecht stehend, trocken und geschützt vor chemischen und mechanischen Einflüssen zwischen 15 - 25° C zu lagern und zu transportieren. Die Sicherheitshinweise auf der Dose sowie alle gesetzlichen Bestimmungen des Lagerortes sind zu beachten.

Entsorgung



Die restentleerten Spraydosen sind als Wertstoff zu entsorgen. Dosen mit ausgehärtetem Material sind als Sonderabfall zu entsorgen.

Anmerkung

Vor der Anwendung sind die Sicherheitshinweise stets sorgfältig zu lesen und zu beachten.

Die Inhalte in diesem Technischen Datenblatt wurden mit größter Sorgfalt erstellt und entsprechen dem heutigen Stand unserer Kenntnisse. Sie dienen dem Anwender als anwendungstechnische Information und stellen keine Garantie bestimmter Eigenschaften dar. Die Angaben sind unverbindlich und wir übernehmen keine Haftung für Ihre Richtigkeit, Genauigkeit und Vollständigkeit. Sie befreien den Anwender bei der Verarbeitung nicht, unsere Produkte auf Ihre Eignung für die beabsichtigte Verwendung eigenverantwortlich selbst zu prüfen. Auf den Produktetiketten befindliche Warnhinweise sind zu beachten. Unsere Marken und Patente sind urheberrechtlich geschützt. Alle Rechte vorbehalten. Wir behalten uns vor, die Inhalte der Informationen ohne vorherige Ankündigung zu jeder Zeit zu aktualisieren, zu ändern und zu ergänzen.